

### ANTECEDENTES

El Gobierno Autónomo Descentralizado de la Provincia de Esmeraldas enmarcado en su ámbito competencial y funcional establecidas en el Art. 263 de la Constitución del Ecuador y en el Art. 41 del COOTAD respectivamente, ha presentado en el Plan Operativo Anual 2019 **13 Objetivos Estratégicos del Plan Estratégico Institucional 2015-2019** a ejecutarse a través de los 19 Procesos (Direcciones y Unidades) establecidos en la Gestión por Procesos del GADPE. Estos **Objetivos Estratégicos** están alineados al PDOT Provincial 2015-2025 y al Plan Nacional de Desarrollo 2017-2021, para lo cual a través de una planificación participativa se ha priorizado la intervención en el territorio de 25 programas y 50 proyectos (PDOT 2015-2025), y 10 programas y 41 proyectos (PEI 2015-2019).

Procesos	Objetivos Estratégicos	Programas	Proyectos	Actividades Operativas	Presupuesto POA 2019
Administrativo	1	1	4	33	3.977.339,22
Comunicación Social	1	1	5	34	533.390,00
Cuencas, Riego y Drenaje	2	2	4	19	530.592,60
Gestión Ambiental	2	7	12	60	204.500,00
Fiscalización	1	1	1	10	-
Fomento Productivo	1	10	16	29	587.890,00
GACIT	1	2	5	17	95.600,00
Gestión Financiera	1	1	1	10	-
Infraestructura	3	3	6	49	15.625.143,56
Planificación	2	2	7	36	9.000,00
Secretaría General	1	2	3	17	62.000,00
PIOS	2	3	5	20	119.137,00
Talento Humano	1	2	5	36	646.798,00
TIC	2	5	8	23	291.696,00
Unidad de Contratación Pública	1	1	1	11	-
Asesoría Legal	1	1	1	24	12.850,00
Unidad de Gestión de Calidad	1	1	4	20	4.080,00
Coordinación Institucional	1	1	1	9	-
UNAMIDESC	2	2	5	64	1.055.466,28
<b>TOTAL</b>	<b>13</b>	<b>35</b>	<b>91</b>	<b>521</b>	<b>23.755.482,66</b>

PLAN	Programas		Proyectos	
	Cant.	Presupuesto	Cant.	Presupuesto
PDOT 2015-2025	25	22.739.990,61	50	10.122.923,49
PEI 2015-2019	10	1.015.492,05	41	13.632.559,17
<b>TOTAL</b>	<b>35</b>	<b>23.755.482,66</b>	<b>91</b>	<b>23.755.482,66</b>

## 1. MATRIZ POA GADPE 2019

La actual Gestión para la Planificación Operativa Anual del GADPE, se fundamenta en tres aspectos:

- El desarrollo, aplicación y actualización de herramientas basadas en las necesidades de la institución. Actualmente para el proceso POA se dispone de: Matriz POA (Planificación Estratégica, Planificación Operativa y Planificación Presupuestaria) y Matriz de Riesgos Operativos.
- Sistematización de las Evaluaciones Trimestrales y Anual, presentadas a través de informes.
- Presentación de informes y respaldos documentales para las evaluaciones de cada Dirección del GADPE referente a la ejecución de las planificaciones estratégicas, operativas y presupuestarias, con sus respectivos Riesgos Operativos.

A continuación, se describe las acciones prioritarias desarrolladas para cada aspecto:

- La herramienta de la Matriz POA empezó a desarrollarse y aplicarse a partir del año 2011 de acuerdo a lo requerido en el COOTAD. En el año 2012 se realizó una actualización de la Matriz POA y se incorporó la Matriz de Riesgos.

La matriz POA está diseñada para abarcar la Planificación Operativa Anual desde tres perspectivas o componentes:

**Gráfico 1: Perspectivas o Componentes del Plan Operativo Anual del GADPE.**



La implementación de la Matriz POA y la Matriz de Riesgo son de carácter obligatorio para la presentación de la Planificación Operativa Anual de cada Dirección o Unidad del GADPE, y se constituye en una herramienta principal para la elaboración de la Proforma Presupuestaria y el Plan Anual de Contrataciones del Gobierno Autónomo Descentralizado de la Provincia de Esmeraldas.

- b) En el año 2016 se realizó la actualización de la matriz POA y de la Matriz de Riesgos Operativos para fortalecer el uso de la herramienta y así obtener resultados que reflejen la eficacia de la Planificación Institucional. Los principales cambios son:
- Planificación Estratégica:
    - o Se mejoró el formato de presentación.
    - o Sistematización de información
    - o Eliminación de columnas para la identificación de proyectos de inversión y el objetivo del PEI.
    - o Se desagrega la columna de Programa/Proyectos, cada columna se incorpora la identificación del “TIPO” y “DETALLE”
    - o Los Programas y Proyectos a presentar en los respectivos POA de cada Dirección del GADPE, tienen que estar identificados en el PDOT 2015-2025 o en el PEI 2015-2019.
  - Planificación Operativa:
    - o Se mejoró el formato de presentación.
    - o Sistematización de información.
    - o No podrán presentarse actividades independientes a los programas y proyectos establecidos.
  - Planificación Presupuestaria:
    - o Se mejoró el formato de presentación.
    - o Sistematización de información.
    - o Los presupuestos solicitados deben estar identificados en actividades de los programas y proyectos establecidos.
- c) Se incorpora a la matriz POA la desagregación de una matriz de programas/proyectos, con la finalidad de fortalecer los procesos de seguimiento y evaluación.
- d) La Sistematización de las Evaluaciones Trimestrales y Anuales del POA se ha formalizado a partir del año 2012.
- e) En el año 2019 para la Sistematización de las Evaluaciones Trimestrales y anuales se ha realizado lo siguiente:
- Sistematización de las evaluaciones de la Planificación Estratégica (Periodicidad Anual), Planificación Operativa (Periodicidad Trimestral y Anual) y la Planificación Presupuestaria (Periodicidad Trimestral y Anual), para lo cual se dispone de las matrices o informes presentados de las Evaluaciones Trimestrales y Anual.
  - Se incorpora a la sistematización de las evaluaciones realizadas a los objetivos estratégicos presentados en cada matriz POA, la evaluación a los proyectos aprobados.
  - Las Evaluaciones Trimestrales se han realizado a través de reuniones grupales e individuales, para ello se coordinó con todas las Direcciones y Unidades del GADPE.
  - En la sistematización de las Evaluaciones Trimestrales se consideró necesaria la incorporación de la conceptualización de los Términos REPROGRAMACIÓN y RECTIFICACIÓN con sus respectivas mediciones:
    - o Entendiéndose por **REPROGRAMACIÓN** a todo cambio presente y futuro que se realice a la Planificación Operativa Anual presentada por cada Dirección.
    - o Entendiéndose por **RECTIFICACIÓN** a toda modificación realizada posteriormente al periodo de ejecución de las actividades evaluadas trimestralmente en la planificación operativa anual del GADPE.

- f) En el año 2019 como respaldo documental al proceso de evaluación, debieron presentarse informes consolidados de las evaluaciones trimestrales y anuales por cada Dirección y Unidad del GADPE, en función de los resultados obtenidos en la Matriz POA y en la Matriz de Riesgos. Los respaldos documentales adicionales reposan en los archivos de cada Dirección del GADPE.
- g) En el primer semestre del año 2018 se trabajó en la nueva alineación en base al PND 2017-2021 además de la modificación en la descripción de las metas y sus indicadores, por tal motivo para la elaboración del POA 2019 se consideraron los nuevos elementos orientadores establecidos en el Plan de Nacional de Desarrollo.
- h) En el año 2018 se procedió a realizar la actualización del PEI acorde con los nuevos lineamientos y actualizaciones del PDOT en base al Plan Nacional de Desarrollo “Toda una Vida” 2017-2021, propuesto por el gobierno en curso.
- i) La presente evaluación anual del Plan Operativo 2019 del GADPE constituye el principal insumo para las evaluaciones intermedias y anuales del PDOT 2015-2025 y del PEI 2015-2019.

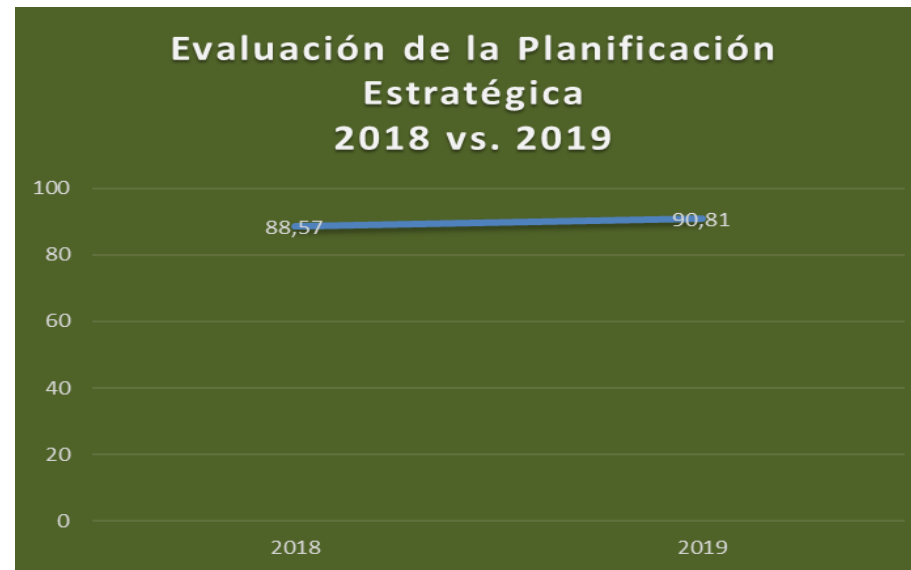
### 1.1 RESULTADOS DE CUMPLIMIENTO DE LA GESTIÓN DE LA PLANIFICACIÓN OPERATIVA ANUAL DEL GADPE 2019

#### a) Planificación Estratégica: Evaluación Anual

**Tabla 2: Resultados Consolidados de la Evaluación de la Planificación Estratégica 2019.**

Direcciones GADPE	Total Objetivos Estratégicos	METAS		
		TOTAL	ALCANZADAS	PENDIENTES
<b>19</b>	<b>13</b>	<b>98</b>	<b>89</b>	<b>9</b>

**Gráfico 2: Evaluación de la Planificación Estratégica 2018 vs 2019**



**Tabla 3: Resultados por Direcciones de la Evaluación de la Planificación Estratégica 2019**

Direcciones	Objetivos Estratégicos	Programas	Proyectos	Metas	Linea Base	Resultado	EVALUACION	
		Detalle	Detalle				Alcanzadas	Pendientes
*Administrativo	1	Fortalecimiento Institucional de los GADs de la provincia.	Optimización de locales, edificios, equipos e instalaciones.	AL culminar el 2019 el nivel de satisfacción de los servicios básicos brindados por el GADPE, por parte de los funcionarios sea SATISFACTORIO	90% personal con nivel de satisfacción alto.	De acuerdo a las encuestas el 90% del personal encuestado muestran un nivel de satisfacción alto	1	
			Diversificación de Productos y Servicios.	Culminar el 2019 con el 90% del parque automotor operativo	90% de operatividad en el 2018	El área de mantenimiento cuenta con un parque automotor de 38 vehículos livianos de los cuales se concluyó el año con una operatividad del 65%	1	
			Mejoramiento de las capacidades técnicas del talento humano.	Abastecer de materiales de oficina a todos los funcionarios de la institucional	100% de cumplimiento	100% de cumplimiento puesto que abasteció a todas las áreas y se cumplió con lo planificado	1	
			Mejoramiento del equipo caminero y parque automotor.	Culminar el 2019 con el 90% del parque automotor operativo	90% de maquinarias operativas.	El área de mantenimiento de equipos pesados cuenta 74 unidades entre maquinarias y equipos pesados funcionales, de los cuales cerramos diciembre 2019 con un total de 90% de maquinarias operativas.	1	
Asesoría Legal	1	Fortalecimiento Institucional de los GADs de la provincia.	Mejoramiento de los Procesos y procedimientos legales del GADPE.	de procesos y procedimientos actualizados optimizar la gestión de asesoría legal para obtener como resultado una mejor calidad de procedimientos legales. evacuar la mayor cantidad de procesos que se ventilan en los diferentes juzgados en instituciones en contra de la entidad. buscar el mecanismo adecuado para contestar de manera eficiente todas las demandas	2012 MPPP GADPE	La Dirección de Asesoría Legal de conformidad a los procesos y procedimientos establecidos ha cumplido en un 83% las actividades programadas de acuerdo al POA de nuestra Dirección.	1	
*Comunicación Social	1	Programa de Mejoramiento Comunicacional y Posicionamiento de la Imagen Institucional del GADPE	Fortalecimiento de la Comunicación Interna Institucional	Actualizar diariamente los espacios físicos y digitales.	Monitoreo de la Información Publicada en los Medios de Comunicación	Se cumplió el 100% de las actividades planificadas a pesar de la transición por el cambio de autoridad. A través de los materiales informativos, gráficos visuales y la tecnología se mantuvo informado a nuestros compañeros y públicos externos.  Los productos generados por esta dirección fueron: boletines, periódico mural, revista "Yo Soy Esmeraldas", periódicos "Yo Soy Esmeraldas" entregados de forma quincenal al público, y demás productos comunicacionales como micro-informativo televisivo y radial.  A través de herramientas tecnológicas como: Facebook, YouTube, Twitter proyectamos la nueva imagen de la Prefectura  A través de herramientas tecnológicas como Radio Online, Facebook, YouTube, Twitter proyectamos la imagen institucional abriéndonos las posibilidades de interactuar con los usuarios de diferentes partes del mundo	1	

\*Direcciones/Unidades que no han presentado las evaluaciones respectivas en los plazos estimados.

Direcciones	Objetivos Estratégicos	Programas		Metas	Linea Base	Resultado	EVALUACION	
		Detalle	Detalle				Alcanzadas	Pendientes
*Comunicación Social	1	Programa de Mejoramiento Comunicacional y Posicionamiento de la Imagen Institucional del GADPE	Imagen e Identidad Corporativa	Cumplimiento del 100% de los eventos propuestos	Impulsar la Imagen Institucional	Se logró levantar la nueva imagen corporativa por medio de una consultoría; plasmando los nuevos lineamientos con los que la máxima autoridad trabajaría durante su periodo de gestión. Esto fortaleció la buena imagen y posicionamiento de la Institución al público externo.	1	
			Política de Comunicación Institucional	Aplicación de las políticas en el manejo de la comunicación organizacional	Políticas de comunicación institucional	Esta dirección realizó un monitoreo de medios de comunicación con la finalidad de conocer la opinión y la realidad de la provincia y así aplicar estrategias comunicacionales. Así mismo se coordinó la intervención de los directores en los medios de comunicación con la finalidad de dar a conocer a la ciudadanía las gestiones enfocadas a las necesidades de la población. La Prefecta mantuvo destacadas intervenciones en medios locales provinciales y nacionales impulsando la nueva imagen y dando a conocer las acciones que ejecuta esta prefectura. Logrando cumplir el 100%.	1	
			Comunicación Externa	100% de difusión en medios seleccionados	Publicaciones en medios especializados por eventos específicos	En el año 2019 se cancelaron medios del año anterior que concluyeron a inicios de enero de este año como es en Radio Unión, Chachi, Siapidaarade, Antena Libre, Caravana, Rumbera, Ondas del norte, Sterio Quininde, y uno en febrero como es Voz de su Amigo; en televisión Telemar canal 23 en el mes de enero y en cuanto a periódico tuvimos 2 en el mes de enero y uno en febrero. Desde el mes de enero se realizaron los nuevos requerimientos para la contratación de este año en los que constan 3 medios televisivos: Manglar Tv, Telemar, Palmas Tv y Gama Tv. En cuanto a radios tenemos: Voz de su Amigo, Candela, Caribe, Antena Libre, Unión, Ondas del Norte, Rumbera, Yumbo, Chachi y Siapidaarade, que están contratados hasta el mes de junio. A pesar de que hubo un cambio de administración, el servicio de difusión de publicidad a través de los medios de comunicación radial, televisivo y escrito se mantienen vigentes hasta el mes de julio, permitiendo que la población continúe sintonizando los diferentes medios contratados por la Prefectura. Esta transición de autoridad no perjudicó a los medios por lo que seguimos trabajando difundiendo nuestros nuevos productos, es así que incrementamos medios como televisivos (Telemar, Palmas, Telecosta, Manglar, Megavisión y Cable Tv San Lorenzo) y radiales (Yumbo, Polanco Stereo, Caribe, Unión, Siapidaarade, Chachi, Magia Satelital, Voz de su Amigo). De igual manera se contrató la revista y periódico "Yo Soy Esmeraldas". También se consideraron dos nuevas actividades como; el servicio para atender solicitudes a la ciudadanía a través de redes sociales, este nos permitió impulsar la imagen de la Prefectura y la otra actividad fortalecimiento de la imagen externa e interinstitucional se realizó una consultoría que nos permitió realizar el levantamiento de la nueva imagen para esta administración. Considerando que para el posicionamiento de la imagen institucional y administrativa es válido el uso de la publicidad fija alternativa como es el caso de la elaboración de nuevos diseños.	1	
			Mes de la Provincialización	Gestionar los recursos necesarios para la realización del proyecto "Mes de la Provincialización"	Plasmar los logros Obtenidos	La institución tiene como prioridad que los ciudadanos se involucren en actividades culturales, sociales, deportivas y de esta forma conservar nuestra identidad y nuestras costumbres; es por ello que lideramos durante el mes de noviembre, una variedad de eventos de renombre y realce. El pleno del consejo del Gobierno Provincial aprobó un presupuesto con el cual se desarrollaron las actividades de provincialización, logrando una aceptación en la ciudadanía favorable.	1	

\*Direcciones/Unidades que no han presentado las evaluaciones respectivas en los plazos estimados.

Direcciones	Objetivos Estratégicos	Programas	Proyectos	Metas	Linea Base	Resultado	EVALUACION	
		Detalle	Detalle				Alcanzadas	Pendientes
Coordinación Institucional	1	Fortalecimiento Institucional de los GADs de la provincia.	Fortalecimiento de la articulación y coordinación intrainstitucional del GADPE	Evaluación Operativa Anual POA 2019 80%	Evaluación Operativa Anual POA 2015 82,26%	Se pudo Fortalecer la Articulación y Coordinación Intra-institucional del GADPE en un 72,38 %	1	
*Cuencas, Riego y Drenaje	2	Manejo eficiente del Recurso hídrico	Plan Provincial de Riego	Incorporar el recurso hídrico a las actividades agro-productivas de la provincia para fortalecer la producción de alimentos, priorizando la atención a pequeños y medianos agricultores.	Identificación de necesidades para el desarrollo de las actividades de la DGCRD y su intervención en beneficio de asociaciones y comunidades en los 7 cantones de la provincia.	Se termino con el proceso de contratación y adjudicación para la construcción del sistema de riego Timbre Fase 2, con este sistema de riego se espera beneficiar a 200 agricultores del recinto TIMBRE – SAN MATEO- ESMERALDAS. Se capacito a representantes de las Juntas de Agua y a técnicos del departamento de Riego y Drenaje en manejo y conservación de agua y suelo, se construyo 6 viveros volantes agroforestales en diferentes cantones de la provincia para fortalecer las actividades de recuperación de cuencas hidrográficas, por lo que el cumplimiento de la DGCRD. En este proyecto alcanzo un avance del 67,98% en el año 2019	1	
			Estudio y construcción de nuevos sistemas de Riego	Desarrollar estudios, diseño y construcción de infraestructura de riego y drenaje para potenciar la producción agrícola y pecuaria destinada a seguridad y soberanía alimentaria.	Levantamiento de información sobre necesidades hídricas en 3 Cuencas Hídricas en territorio para optimizar el aprovechamiento del recurso en las actividades agropecuarias en las comunas y asociaciones agropecuarias.	Durante la gestión del año 2019 se logró inaugurar la primera fase del proyecto de riego denominado Timbre y también se gestiona y adjudico el presupuesto para dar inicio a la segunda fase del mismo proyecto. Se trabajó en el levantamiento de información para implementar siete nuevos proyectos de riego a lo largo y ancho de la Provincia Esmeraldas. La Secretaría Nacional del Agua (SENAGUA) aprobó el PROYECTO DE RIEGO PARA LAS COMUNIDADES BELEN DEL DOGOLA, JUAN MONTALVO Y CHARCOPITA EN LA CUENCA DEL RIO DOGOLA, PARROQUIA ROSA ZARATE, CANTÓN QUININDÉ, se está a la espera de que se entreguen los recursos para iniciar con la construcción, 190 serán los agricultores beneficiados de este proyecto. Al igual que DOGOLA, el sistema de riego TABUCHE ubicado en la parroquia Chinca, provincia de Esmeraldas a 35 km por vía asfaltada de la cabecera provincial, diseñado para regar 89 ha y beneficiar a 69 agricultores, se encuentra en espera de recursos para ejecutar la obra, el cumplimiento en este proyecto durante el año 2019 fue de un 74,23%	1	
			Gestión de una red de estaciones hidrometeorológicas (10 Estaciones)	Fortalecer la institucionalidad especializada del GADPE articulada con la universidad, GAD's parroquiales y municipales.	Identificación de 3 sitios donde se puede implementar estaciones Meteorológicas que permitan un adecuado manejo de información.	ESTACIONES METEOROLÓGICAS En la actualidad se cuenta con tres estaciones meteorológicas que generan información climática que está al servicio de los agricultores y están ubicadas una en Timbre – Esmeraldas, la segunda en la Facultad de Ciencias Forestales – Mútiles Universidad Luis Vargas Torres y la tercera en la Parroquia Camarones Cantón Esmeraldas, la información que genera es descargada cada 3 meses, en estos momentos se mantiene reuniones con el INAMI para mediante un convenio entre las dos instituciones proporcionar la información climática generada y ponerla al servicio de la ciudadanía en general, en este proyecto durante el año 2019 se alcanzó un cumplimiento del 50,0% de avance.	1	

\*Direcciones/Unidades que no han presentado las evaluaciones respectivas en los plazos estimados.



Direcciones	Objetivos Estratégicos	Programas	Proyectos	Metas	Linea Base	Resultado	EVALUACION	
		Detalle	Detalle				Alcanzadas	Pendientes
*Cuencas, Riego y Drenaje	2	Conservacion y proteccion de fuentes de agua	Control de inundaciones en la Parroquia la Union	Promover la conservación del recurso hídrico mediante la protección de cuencas hidrográficas y otras fuentes presentes en el territorio.	Identificación de sitios de riesgo de inundación en la parroquia la Unión	<p>Se construyeron 3 canales de drenaje entre los cantones Esmeraldas y Quinde, además se realizaron las limpiezas de 5 cunetas de drenaje de aguas lluvias entre los cantones Esmeraldas (Majua recinto Cuquiva, Barrio Nueva Esperanza y En recinto La Dalia), Rioverde (Recinto Rioverde), Adicionalmente en el ultimo trimestre del año 2019 se contrato los servicios de maquinaria para el acondicionamiento y limpieza de esteros de las comunidades Rio Santiago y Cayapas.</p> <p>LIMPIEZA Y ACONDICIONAMIENTO DE ÁREAS:</p> <p>En la comunidad Colon Eloy del cantón Eloy Alfaro entre noviembre y diciembre del 2019 se realizó la limpieza de sedimentos en el río Las Marías, conformación de talud y la construcción de un malecón de un kilómetro y medio de extensión, un metro y medio de profundidad, y 6 metros de diámetro, estos trabajos ayudarán a mejorar las actividades turísticas de este sector.</p> <p>En la Parroquia Maldonado cantón Eloy Alfaro en el mes de noviembre 2019, se procedió a realizar la limpieza y retiro de sedimentos en medio kilómetro del río, y un kilómetro de canales aledaños a la población, también se aportó al fomento de la piscicultura con la construcción de una albarda de 10 X 20 metros de dimensión y 3 de profundidad, para la Asociación Nuevo Amanecer del Río, en este proyecto se tuvo un cumplimiento del 45,75</p>	1	
Fiscalización	1	Fortalecimiento Institucional de los GADs de la provincia.	Mejoramiento de los Procesos y procedimientos de fiscalización de obras y servicios del GADPE	Cumplimiento de programas del GADPE en un 80 %	Cumplimiento en un 80%	Se cumple en un 99,00% la programación programada	1	
Fomento Productivo	1	Fomento al emprendimiento de la provincia	<p>Fomento de emprendimientos dinámicos e innovadores con el uso de herramientas tecnológicas.</p> <p>**Apoyo e inclusión en ferias económico - productivas de pequeños y medianos productores (EPS).</p>	<p>Apoyar a 40 emprendimientos agroproductivos de la provincia de Esmeraldas</p> <p>Dinamización de la economía de los sectores agroproductivos de la provincia, con la asistencia de un promedio de 5,000 personas y la presentación de 10 shows entre eventos culturales artísticos</p>	<p>Diagnóstico de la Estrategia de Emprendimiento de la provincia de Esmeraldas</p> <p>Base de datos de actores participantes de las cadenas productivas de la provincia de Esmeraldas</p>	<p>Apoyo en la implementación de la Metodología Creciendo su Negocio (CCSN) e Iniciando con su Negocio (ICSN) del PNUD, en 12 asociaciones de productores de la provincia de Esmeraldas</p> <p>Entrega de equipos industriales (batidora, separadora de masas, licuadora, latas para horno, balanzas, estanterías, e insumos de panadería para fortalecer el proyecto de panadería del Centro de Adolescentes Infractores (CAI)</p> <p>Obtención de Notificación Sanitaria para 20 productos agroalimentario (pulpas de fruta de varios sabores, chifles de sal, chifles de dulce, jalea de quinua y mora, helados de maracuyá, harina de plátano, queso pasteurizado.</p> <p>Entrega de equipos para elaboración de chifles (freidoras, balanzas, selladora automática, mesas de trabajo, gavetas, insumos de producción) para fortalecer la organización ASOBOCANA</p>	1	1

\*Direcciones/Unidades que no han presentado las evaluaciones respectivas en los plazos estimados.

Direcciones	Objetivos Estratégicos	Programas	Proyectos	Metas	Linea Base	Resultado	EVALUACION	
		Detalle	Detalle				Alcanzadas	Pendientes
Fomento Productivo	1	Sectores productivos emergentes o rubros potenciales (coco, guanábana, entre otros)	Impulso a la cadena de producción de guanábana y otros rubros	<p>*Apoyar por lo menos a 40 emprendimientos con un medio para la difusión y promoción de sus productos</p> <p>*Apoyar al menos a 12 emprendimientos con certificaciones sanitarias.</p> <p>*30 organizaciones con la documentación necesaria para su intervención.</p>	1,200 actores asociativos y cooperativos de la Economía Popular y Solidaria (EPS)	<p>Entrega de máquina para elaborar helados artesanales que permitirá fortalecer el emprendimiento ANDARELE</p> <p>Entrega de 30 colmenas de abejas Lasgthrion, 13 equipos de apicultura profesional, 4 ahumadores y palancas para apicultura, en el marco del proyecto de apoyo de a jóvenes de la comunidad Playa de oro</p> <p>Entrega de equipos para fortalecimiento de emprendimientos PAZDA (dosificadora, marmita, tamiz industrial, ASOAGROMUDERE (prensa para obtención de aceite vegetal, CHOCLO CAKE (batidora, dosificadora, horno industrial).</p> <p>Participación de 10 emprendimientos en ferias nacionales de emprendimiento</p> <p>Entrega de una valla publicitaria para emprendimiento gastronómico CÉVICANGRE</p> <p>Capacitaciones con SECAP</p> <p>Aliados identificados: Cruz Roja, con apoyo en un proyecto productivo en Malimpia, la OCP, con Ollas comunitarias y Fundación Altrópico, apoyo en proyectos productivos en Borbón y San Lorenzo.</p>	1	
			Desarrollo de capacidades empresariales para la comercialización asociativa de coco.	<p>* Por lo menos 10 promotores capacitados en Gestión asociativa en la provincia.</p> <p>* Una Asociación de productores de coco fortalecida en el proceso de acopio y comercialización asociativa, comunidad el Progreso, parroquia Tambillo, cantón San Lorenzo</p>		<p>Productores de coco capacitados sobre el manejo integral del cultivo de coco a 50 productores de cocos de la Comuna de Afro –ecuatorianos “El progreso” de la Parroquia Tambillo, cantón San Lorenzo del Pailón.</p> <p>7.5 hectáreas de coco plantadas con 1530 palmitas de coco.</p>	1	
		Reactivación integral de la cadena de cacao nacional fino y de aroma en la provincia de Esmeraldas	Fortalecimiento de la mesa provincial de cacao fino y de aroma promoviendo la participación de actores público privados.	Conformada la Red provincial del cacao	Organizaciones en proceso de conformación de la Red provincial de cacao.	No se conformó la Red debido a que las organizaciones decidieron continuar con la Mesa provincial de cacao en estado de hecho, ya que en su mayoría las organizaciones tienen su vida jurídica documentadamente.	1	
			Incremento de la producción y productividad del cacao nacional fino y de aroma en la provincia a través del establecimiento de plantaciones	128 hectáreas de cacao establecidas en fincas de la provincia de Esmeraldas.	75000 has de cacao (80% estado regular)	<p>Se realizó la adquisición de 35.700 plantas injertadas de cacao nacional fino y de aroma que han mostrado alta productividad y tolerante a las enfermedades para el establecimiento de 50 hectáreas.</p> <p>Se realizó la adquisición de 51.546 plantas injertadas de cacao nacional fino y de aroma de alta productividad y tolerante a las enfermedades para el establecimiento de 71 hectáreas.</p> <p>Identificación y propagación de material genético de cacao de alta productividad, calidad y tolerante a enfermedades en la provincia de Esmeraldas.</p> <p>Se ha encontrado diversidad genética de materiales con características de alta productividad y tolerancia a enfermedades provenientes de fincas en los siete cantones de la provincia</p> <p>Se ha capacitado a pequeños productores sobre el establecimiento de nuevas plantaciones de cacao, de los cuales 213 son hombres y 96 son mujeres.</p>	1	

\*Direcciones/Unidades que no han presentado las evaluaciones respectivas en los plazos estimados.

Direcciones	Objetivos Estratégicos	Programas	Proyectos	Metas	Linea Base	Resultado	EVALUACION	
		Detalle	Detalle				Alcanzadas	Pendientes
Fomento Productivo	1	Fortalecimiento del turismo sostenible como actividad dinamizadora de la economía provincial	Posicionamiento turístico de la provincia a nivel local, nacional e internacional.	Por lo menos dos ferias realizadas	Estrategia de Marketing Turístico Provincial	Fortalecimiento del turismo sostenible como actividad dinamizadora de la economía provincial, a través del posicionamiento turístico de la provincia a nivel local, nacional e internacional a través de la realización del primer festival gastronómico de la "Ruta del Río Teaone". Fortalecimiento del turismo sostenible como actividad dinamizadora de la economía provincial a través de la participación y organización de ferias turísticas, caravanas turísticas por medio del apoyo para la realización del primer festival "Yo Soy Esmeraldas". Mejoramiento de la calidad de vida de la población del corredor turístico Vuelta Larga, Tabiazo y Carlos Concha a través del apoyo para la construcción y terminación de tres bohíos/comedores (Chozones). Fortalecimiento del turismo sostenible como actividad dinamizadora de la economía provincial a través de la participación en el festival MADE IN ECUADOR, pabellón SOMOS ECUADOR. Fortalecimiento del turismo sostenible como actividad dinamizadora de la economía provincial a través de la participación en el Festival XPOTEX-2019. Fortalecimiento del turismo sostenible como actividad dinamizadora de la economía provincial a través del apoyo para la realización de las festividades en homenaje al Santo Negro "Canchimalero") Organización y ejecución de la Feria Turística, Cultural y Artesanal Navideña "Yo Soy Esmeraldas".	1	
			Impulso al turismo comunitario con enfoque étnico - cultural y de conservación del Patrimonio.					1
			Impulso al turismo religioso (Canchimalero) a través de la construcción de un santuario.	1 comunidad turística fortalecida en turismo religioso	Existencia de estudios para implementación de un santuario	1		
		Producción sostenible de la ganadería	****Gestión para la Certificación de predios libres de enfermedades de la ganadería	Atender al menos 30 predios en la provincia de Esmeraldas.	*Unidades de producción sin un sistema de identificación ni registro de animales, sumado a un alto mestizaje bovino lo cual no define la ruta clara de su sistema de producción.	Por reestructuración de la Planificación Operativa Anual se canceló el proyecto tanto operativa como presupuestariamente		1
		****Implementación de Escuelas de Campo de Ganadería Sostenible para el desarrollo de capacidades locales dentro de las fincas integrales	Capacitar a productores en temas de mejoras de producción con un enfoque de ganadería sostenible.	Actores de Turismo Identificados en la Provincia	Fortalecimiento de capacidades por medio de la implementación de la metodología escuelas de campo "ECAS" a través de 12 sesiones donde se abordaron las siguientes temáticas: Administración ganadera, Registros, Planificación de potreros, Instalación de cercas eléctricas, Primeros auxilios veterinarios, Genética, Inseminación artificial, Silvopastura, Manejo de desechos. En las escuelas de campo se entregaron algunos incentivos para motivar la participación de las organizaciones ganaderas: Se realizó la entrega de 40 kits veterinarios que contenían vitamina AD3E, suero de dextrosa, suero de calcio, complejo B, desparasitantes, antimastísticos, aretes. Se realizó la entrega de 100 protocolos de inseminación artificial y 100 pajillas de semen bovino de las razas Gyr lechero, Guzera lechero y Brangus para contribuir al mejoramiento genético. Se realizaron dos campañas de desparasitación equinas en las comunidades Agua Fría y Sántima del cantón Quinindé. Se desparasitaron 400 equinos. Se identificaron, sincronizaron e inseminaron 100 hembras bovinas en el cantón Quinindé		1	

\*Direcciones/Unidades que no han presentado las evaluaciones respectivas en los plazos estimados.

Direcciones	Objetivos Estratégicos	Programas	Proyectos	Metas	Linea Base	Resultado	EVALUACION	
		Detalle	Detalle				Alcanzadas	Pendientes
Fomento Productivo	1	Producción sostenible de la ganadería	Innovación productiva orientada a la ganadería sostenible.	40 productores de la provincia de Esmeraldas manejen pasturas con sistema rotacional.	Pendiente	<p>Proyecto publicado a través del Sistema Nacional de Contratación Pública. Según lo manifestado por la responsable de la Gestión de Compras Públicas, por fallas técnicas del sistema no se pudo subir la calificación a tiempo; y, por ende, se tuvo que declarar desierto el proceso. Por ello, a fin de cumplir con los beneficiarios del proyecto se resuelve publicarlo en diciembre 2019 en el Portal de Compras Públicas, el cual, de acuerdo a las fechas de control reprogramadas automáticamente por el SERCOP, se estimó como fecha de adjudicación el 10 de enero del 2020.</p> <p>Para el cumplimiento de contrato en lo que se refiere a la cancelación del mismo, se comprometen recursos del año entrante, generando inconvenientes en cuanto a los compromisos adquiridos y establecidos en la Planificación Operativa Anual del año 2020</p>		1
		Comercialización de productos provenientes de la ganadería sostenible de la provincia	****Fortalecimiento asociativo de los actores de la Mesa Provincial de Ganadería Sostenible	Capacitar a 15 asociaciones ganaderas para que cuenten con un modelo de gestión en establecimiento de centros bovino y centros de acopio lechero	Existencia de asociaciones con bajo nivel en trabajo asociativo, lo cual ha incidido en poder consolidar un modelo de comercialización tanto en leche como en carne	Por reestructuración de la Planificación Operativa Anual se canceló el proyecto tanto operativa como presupuestariamente.		1
		Desarrollo forestal sostenible	Asistencia técnica para el establecimiento de plantaciones forestales con fines comerciales (balsa, laurel, Fernán Sánchez, caucho, teca, melina, cedro entre otras)	Se adquieren 40 mil plántulas e insumos agropecuarios para el establecimiento de 40ha de plantaciones forestales comerciales en 20 beneficiarios.	En Esmeraldas el MAG ha otorgado incentivos forestales para el establecimiento de 12.000 ha de plantaciones desde 2013 - 2016; el 50% se encuentran establecidas en el campo. El GADPE en el 2017 estableció 38,5 ha de plantaciones en 5 especies y 29 beneficiarios.	<p>El proceso de adquisición de plántulas de especies forestales se inició en la administración anterior.</p> <p>Para este proceso se presentaron dos oferentes los cuales después del proceso de calificación de las ofertas no cumplieron con varios parámetros de calificación, consecuentemente se procedió a descalificación de las propuestas. Siendo que la etapa invernal está culminando se tomó la decisión técnica de iniciar el proceso para el mes de agosto y adjudicar el proceso para que se entreguen las plántulas después de 4 meses y medios, con la finalidad de iniciar el establecimiento de plantaciones en el mes de diciembre 2019 y enero 2020 donde inicia el invierno garantizando de esta manera el prendimiento de las plántulas.</p> <p>Este segundo proceso se actualizó la información y el departamento de compras públicas subió al portal, aquí participaron tres oferentes los cuales no cumplieron con las especificaciones técnicas requeridas, en tal virtud se dio desierto el mismo.</p> <p>En el mes de diciembre se tomó la decisión de iniciar el tercer proceso de adquisición de plántulas forestales mediante régimen especial con la empresa pública ECODEP el mismo que se adjudicó, pero no se alcanzó durante este año a elaborar el contrato, mismo que es responsabilidad del área legal</p>	1	

\*Direcciones/Unidades que no han presentado las evaluaciones respectivas en los plazos estimados.

Direcciones	Objetivos Estratégicos	Programas	Proyectos	Metas	Linea Base	Resultado	EVALUACION	
		Detalle	Detalle				Alcanzadas	Pendientes
Fomento Productivo	1	Desarrollo forestal sostenible	Fortalecimiento a los actores y organizaciones de la cadena productiva de la madera para el desarrollo de capacidades técnicas, tecnológicas y de gestión empresarial.	Alrededor de 40 actores forestales fortalecen sus capacidades técnicas y tecnológicas en el establecimiento de plantaciones forestales, manejo de semillas y aprovechamiento de madera.	Un total de 130 actores que trabajan en el tema forestal fueron entrevistados para el desarrollo de la Estrategia de la cadena productiva de la madera. Se establecen 4 tipologías de actores (depósitos, ebanistería, aserradero/depósito, industria). Actualmente se trabaja en los eslabones 1,2 y 4 para fortalecer las capacidades técnicas y tecnológicas de los actores.	Fortalecidos los actores y organizaciones de la cadena productiva de la madera para el desarrollo de capacidades de los beneficiarios de plantaciones forestales, durante los días 23 y 27 de diciembre se realizaron dos capacitaciones a través de días de campo en: establecimiento, manejo silvicultural y productividad de plantaciones forestales comerciales. Estas capacitaciones se las desarrollaron en dos sitios, una en el sector el Albe, parroquia Viche, cantón Quinindé y otra en el sector Piragua, parroquia Colón Eloy, cantón Eloy Alfaro, provincia de Esmeraldas, contando con la participación de 30 personas. Los conocimientos impartidos permitirán a los beneficiarios de las plantaciones forestales aplicar técnicas para el mejoramiento de las plantaciones y consecuentemente incidirán en la calidad de la madera. Además, con la finalidad de fortalecer las capacidades técnicas, tecnológicas y de gestión empresarial, a través del convenio GADPE-CODESPA se realizó la solicitud para la adquisición de insumos (madera aserrada y materiales de acabado) para la Asociación de Producción Artesanal Ebenum (ASOPAEBENUM) y selección y contratación de los servicios profesionales para la elaboración de material publicitario y de venta. La Asociación de Producción Artesanal Ebenum, está constituida por 12 ebanistas de la parroquia Borbón, Tachina, San Mateo y de la ciudad de Esmeraldas, para este periodo el objetivo fue fortalecer sus canales de producción y comercialización.	1	
		Desarrollo de la cadena de valor de la pesca artesanal.	Fortalecimiento de la mesa provincial de la pesca artesanal promoviendo la participación de actores público privados.	Por lo menos el 80% de las organizaciones que conforman la Red provincial de pesca se encuentran fortalecidas en temas Contable/Tributario, Liderazgo Administrativo y Gestión	Actores de pesca identificados en la provincia	La Mesa provincial de pesca, ha adquirido un nivel de independencia gremial, sin que el GADPE haya invertido fondos para sus reuniones de trabajo.		1
		Seguridad y soberanía alimentaria	Fomento e incentivo a la seguridad alimentaria por medio de la producción agroecológica de proteína de origen vegetal y animal con enfoque de género y generacional	Familias beneficiarias del proyecto mejoran su estado nutricional	El 10% de las familias presentan índices de malnutrición en relación a la media de país	Establecimiento de 70 hectáreas de maíz de alta productividad que beneficiará a 100 familias de los cantones Quinindé, Eloy Alfaro, Esmeraldas y Muisne. Los agricultores han preparado en terreno para realizar la siembra del maíz el mes de enero del 2020.	1	
		Innovación y tecnología para el cambio de la Matriz Productiva	Estudio de Factibilidad de un Parque Industrial (Estudio y construcción de Centro de Transformación Industrial)	Aliado estratégico para la elaboración del Estudio de Factibilidad del PIZNE, identificado	Estudio de Prefactibilidad	Por reestructuración de la Planificación Operativa Anual se canceló el proyecto tanto operativa como presupuestariamente		1
	Promoción del parque Industrial para su implementación en la provincia de Esmeraldas	Sistematización de las experiencias obtenidas en la Dirección Gestión de Fomento y Desarrollo Productivo	Intervenciones de Programas y proyectos liderados desde la Dirección de Gestión de Fomento y Desarrollo Productivo		1			

\*Direcciones/Unidades que no han presentado las evaluaciones respectivas en los plazos estimados.

Direcciones	Objetivos Estratégicos	Programas	Proyectos	Metas	Linea Base	Resultado	EVALUACION	
		Detalle	Detalle				Alcanzadas	Pendientes
GACIT	1	Planificación para el desarrollo y ordenamiento territorial	Articular la participación multinivel con actores públicos y privados para facilitar el desarrollo territorial	Siete (7) Gobiernos Cantonales, 57 Juntas Parroquiales, La Academia y el sector Privado de la Provincia Articulados para Promover el Desarrollo Territorial	Cuatro (4) Consorcios para la Gestión de la Cooperación Internacional No Reembolsable conformados y tres (3) de ellos Registrados en el Consejo Nacional de Competencias	57,02%	1	
			Elaboración y gestión de programas y proyectos para la cooperación internacional en asocio con los actores territoriales.	Seis (6) proyectos elaborados y gestionados su financiamiento ante organismos de Cooperación Internacional	Matriz de Proyectos Prioritarios sistematizados de los PDyOTs de los diferentes niveles de Gobierno y consensuados entre ellos al interior de los Consorcios.	91,46%	1	
			Construcción y mantenimiento del sistema de información territorial para el seguimiento y control de los acuerdos, convenios y proyectos que se ejecuten con la cooperación internacional	Información de la Cooperación Internacional actuante en el territorio esmeraldeño, actualizada en el Sistema de Información de Cooperación Internacional de los Gobiernos Provinciales, administrado por el CONGOPE	Matriz de Proyectos Prioritarios sistematizados de los PDyOTs de los diferentes niveles de Gobierno y consensuados entre ellos al interior de los Consorcios.	95,38%	1	
		Posicionamiento de la provincia en el contexto internacional	Impulsar la ejecución de las estrategias de internacionalización del territorio	1. Ejecutadas acciones propuestas en la Estrategia de Internacionalización del Territorio. . 2. Ejecutados varios eventos en el contexto de la Cooperación Transfronteriza.	Estrategia de Internacionalización del Territorio Esmeraldeño, construida entre los actores territoriales. 2. Foros y Eventos Binacionales ejecutados con el Departamento de Nariño-Colombia	87,50%	1	
			Fortalecimiento institucional multinivel para mejorar la gestión de la cooperación para el desarrollo	Elementos conceptuales, Normativas e instrumentos de gestión de la Cooperación Internacional con enfoque territorial desarrollados y compartidos a los demás niveles de gobierno	SIN MEDICION	62,33%	1	

\*Direcciones/Unidades que no han presentado las evaluaciones respectivas en los plazos estimados.

Direcciones	Objetivos Estratégicos	Programas	Proyectos	Metas	Linea Base	Resultado	EVALUACION	
		Detalle	Detalle				Alcanzadas	Pendientes
		Regularización ambiental de obras, proyectos o actividades que se desarrollen en el territorio provincial y generen	Control de la Contaminación Ambiental	238	950	286 proyectos, obras o actividades regularizadas.	1	
	Manejo de recursos naturales en el ejercicio de la autoridad ambiental de aplicación responsable en la provincia de esmeraldas	Control de la Contaminación Ambiental	Control de la Contaminación Ambiental	238	950	286 permisos ambientales emitidos.	1	
		****Prevención de la contaminación ambiental (Mejoramiento de la calidad del agua del Río Teaone mediante la implementación de las Políticas públicas ambientales.)		1	SIN MEDICION	Por reestructuración de la Planificación Operativa Anual se canceló el proyecto tanto operativa como presupuestariamente		1
	Optimizar la gestión ambiental interna a través del cumplimiento de la normativa ambiental ecuatoriana.	Control y seguimiento al cumplimiento de los planes de manejo ambiental y la normativa vigente en los proyectos, obras o actividades impulsadas por el GADPE		220 180	100 60	38 proyectos, obras o actividades regularizadas en el SUJA que corresponde al 100%. 28 obligaciones entregadas al MAE.	1	
	Conservación de los recursos naturales con enfoque ecosistémico	Implementación de corredores biológicos y conectividad		6	6	7 microcuencas hidrográficas intervenidas.	1	
		Implementación del subsistema de áreas de conservación de la Provincia de Esmeraldas		1	0	1 área de conservación y uso sustentable declara en 1era instancia denominada "Universidad Luis Vargas Torres".	1	
	Educación Ambiental	Educación Ambiental en GAD de la Provincia de Esmeraldas		1	0	1 diagnóstico ambiental provincial levantado (insumos de los 7 cantones de la provincia de Esmeraldas).	1	
		Implementación de ferias ambientales en la provincia de Esmeraldas		1	4	Actividad reemplazada.	1	

\*Direcciones/Unidades que no han presentado las evaluaciones respectivas en los plazos estimados.

Direcciones	Objetivos Estratégicos	Programas	Proyectos	Metas	Linea Base	Resultado	EVALUACION	
		Detalle	Detalle				Alcanzadas	Pendientes
		Adaptación y Mitigación al cambio climático	Aplicación de buenas prácticas ambientales en la gestión institucional	1	4	Lanzamiento de 1 campaña de educación ambiental denominada "Esmeraldas Yo te Quiero Verde".	1	
			Plan de Cambio Climático en GAD de la Provincia de Esmeraldas	1	0	No se logró levantar la información respecto al consumo de recursos.	1	
			Apoyo de iniciativas parroquiales comunitarias en el manejo de los recursos naturales.	300 0	3000 200	1080 personas capacitadas en temas ambientales. No se cuenta con ordenanza para regular el uso de plásticos de un solo uso. No se cuenta con el instrumento (Consultoría para la gestión sostenible del ecosistema manglar). 205 personas sensibilizadas en temas de adaptación y mitigación al cambio climático.	1	
			Prevención de Riesgos en el territorio	Institucionalización de la gestión de riesgos en el territorio	3	0	2 planes comunitarios elaborados debido a la salida del técnico responsable (octubre), no se asignó técnico para el proceso.	1
Gestión Financiera	1	Fortalecimiento Institucional de los GADs de la provincia.	Fortalecimiento de la Gestión Financiera	Ejecucion presupuestaria del 85,00%	Ejecucion Presupuestaria 84,91%	Ejecucion presupuestaria del 76,23%	1	
*Infraestructura	3	Integración vial territorial para un mayor desarrollo	Rehabilitación y mejoramiento vial de la Zona Norte	7 kilómetros	10 kilómetros	Construcción de muro de gaviones Proceso de contratación de 3 puentes financiados Bde	1	
			Rehabilitación y mejoramiento vial de la Zona Central	212,9 kilómetros	24,5 kilómetros	212, 9 Kilómetros intervenidos Proceso de contratación de 1 puente financiado por el Bde	1	
			Rehabilitación y mejoramiento vial de la Zona Sur	27,4 kilómetros	5 kilómetros	27,4 kilómetros intervenidos	1	
			Mantenimiento de la red vial terciaria	860 kilómetros	948,19 kilómetros	860 kilómetros intervenidos con maquinarias de la institución a través de la modalidad administración directa	1	
		Optimizar la gestión ambiental interna a través del cumplimiento de la normativa ambiental ecuatoriana.	Control y seguimiento al cumplimiento de los planes de manejo ambiental y la normativa vigente en los proyectos, obras o actividades impulsadas por el GADPE	42 libros aprovechamientos	42 libros aprovechamientos	42 libros aprovechamientos 41 auditorías renovaciones	1	
Desarrollo Rural	Construcción de infraestructura y equipamiento rural y urbano en la Provincia de Esmeraldas	41 auditorías renovaciones	41 auditorías renovaciones	11 convenios suscritos	1			

\*Direcciones/Unidades que no han presentado las evaluaciones respectivas en los plazos estimados.



Direcciones	Objetivos Estratégicos	Programas	Proyectos	Metas	Linea Base	Resultado	EVALUACION	
		Detalle	Detalle				Alcanzadas	Pendientes
*PIOS	3	"Esmeraldas Incentiva" la participación ciudadana, la inclusión social y la gobernanza local.	Promoción de la activación de las instancias locales de Participación Ciudadana y Control Social. Facilitando el acceso a derechos de población en contexto de Movilidad Humana.	Se incrementarán los mecanismos e instrumentos que promueven la participación ciudadana y el control social de los GADs	Pendiente	Aprobación respecto a la participación de la ciudadanía en el proceso de construcción de lo público (Cumplimiento del 97,73 y 65,78 respectivamente)	1	
		Desarrollo Territorial Inclusivo	Construcción de espacios de diálogo para el desarrollo de las nacionalidades y pueblos de la Provincia.	Se implementan programas y proyectos de desarrollo con enfoque étnico - cultural	Pendiente	Realización de Reuniones de inclusión ciudadana de las personas en contexto y situación de movilidad humana (cumpliendo con un 99,78 %)	1	
		Equidad de Oportunidades e Igualdad de Derechos	Campañas en contra de la violencia de género en toda la Provincia.	Se incrementa el número de programas y proyectos implementados con transversalización de los enfoques de igualdad: género, generacional, interculturalidad,	Pendiente	Campaña de prevención de violencia de género, "Antes de pegar es mejor hablar", realizada en los cantones de la Provincia Mesa Provincial de Genero trabajando ( Cumpliendo con un 83,64 y 100,00% respectivamente)	1	
			Implementación de la Agenda de las Mujeres de la Provincia de Esmeraldas.	Se incrementa el número de programas y proyectos implementados con transversalización de los enfoques de igualdad: género, generacional, interculturalidad, movilidad humana, discapacidades	Pendiente		1	
			Terapias recreativas y motoras en las y los adultos mayores. ( Vidas Activas)	Se incrementa el número de programas y proyectos implementados con transversalización de los enfoques de igualdad: género, generacional, interculturalidad, movilidad humana, discapacidades	Pendiente	Realización de Proyectos dirigidos a los Adultos Mayores (Cumplimiento del 97,50%)	1	
Fomento al emprendimiento de la provincia	Formación a la gestión microempresarial a barrios populares, organizaciones o comunidades de la provincia	Se implementan programas y proyectos de desarrollo con enfoque étnico - cultural	Pendiente	Realización de Reuniones de inclusión ciudadana con enfoque y priorización a organizaciones sociales ( Cumplimiento del 92,50%)	1			
Planificación	2	Planificación para el desarrollo y ordenamiento territorial	Centro de Información Provincial (CIP)	Geodatabase Validación del de la información geográfica de intervención por competencia del GADPE: - 2019: 80%	Geodatabase: Información geográfica de intervención por competencia del GADPE: 1) 2012-2013: 0% 2)2014-2016: 80% 3) 2017: 80% 4) 2018: 60%	Valiada en un 82,01 %	1	

\*Direcciones/Unidades que no han presentado las evaluaciones respectivas en los plazos estimados.

Direcciones	Objetivos Estratégicos	Programas	Proyectos	Metas	Linea Base	Resultado	EVALUACION	
		Detalle	Detalle				Alcanzadas	Pendientes
Planificación	2	Planificación para el desarrollo y ordenamiento territorial	Fortalecimiento del Modelo de Gestión del PDOT	Porcentaje de ejecución de modelo de gestión PDOT 2015 - 2025 del GADPE por sistemas 2019 60 %	Porcentaje de ejecución de modelo de gestión PDOT 2012 - 2020 del GADPE por sistemas 2012 - 2014	Evaluación ejecutada en un 82,24%	1	
			Sistema de Gestión Vial	Sistema de Gestión Vial Implementado al 45%	Inventario Vial 2016 Plan Vial 2017-2030	Se entregaron las competencias a la dirección de Infraestructura con el apoyo de Planificación, se evaluó en un 50,63%	1	
			Macomunidad del Norte	Ejecución de 1 proyecto nuevo	Proyectos mancomunados ejecutados: - FORGADP 2015-2017 - Movilidad Humana 2016	Se han mantenido conversaciones y se participó en varios proyectos, Participando activamente y consiguiendo el tercer lugar en proyecto de Movilidad, se evaluó en un 100 %	1	
		Fortalecimiento Institucional de los GADs de la provincia.	Plan Operativo Anual 2019	Estratégica 45,00% Operativa 85,00% Presupuestaria 80,00%	Evaluación POA 2015 Estratégica 34,26% Operativa 82,26% Presupuestaria 46,54%	Estratégica % Operativa 83,84% Presupuestaria 64,17%	1	
			Plan Estratégico Institucional	75%	Evaluación Eficacia: - 2016 (88,78%)	Evaluación POA 2019 45,83%	1	
			Plan de Fortalecimiento Institucional 2014-2019	2 Propuestas Implementadas	2 Propuestas Implementadas 5 Propuestas en ejecución	Se cumplió con las propuestas en el PFI en un 62,50% y se entregó el proyecto para su continuidad a la Unidad de Gestión de Calidad para su seguimiento y control	1	
Secretaría General	1	Gestión Documental del GADPE	Sistema de Control del Trámite Documental "Hoja de Ruta"	80%	Alcance, Tiempo y Costo	Cumplimiento de cronograma en un 90,74 %	1	
			Actualización y Sistematización del Manejo del Archivo Central	90%	Reorganización del Archivo central en las nuevas instalaciones		1	
		Fortalecimiento Institucional de los GADs de la provincia.	Fortalecimiento de la Normativa local del GADPE	La participación de la Secretaría General en actividades Institucionales	Eficacia y calidad en el ejercicio de competencias del GADPE		1	

\*Direcciones/Unidades que no han presentado las evaluaciones respectivas en los plazos estimados.

Direcciones	Objetivos Estratégicos	Programas	Proyectos	Metas	Linea Base	Resultado	EVALUACION	
		Detalle	Detalle				Alcanzadas	Pendientes
*Talento Humano	1	Fortalecimiento Institucional de los GADs de la provincia.	Mejoramiento de las capacidades técnicas del talento humano.	55	4	Se ejecutó la jubilación de 55 servidores y obreros que se encontraban habilitados con su edad y años de servicios. Además, se realizó la adquisición del equipo y materiales para la impresión de credenciales al personal de la institución. Por otro lado, es importante destacar que se realiza la actualización constante de los expedientes de los servidores GADPE.	1	
			Plan Anual de Capacitación	3	2	Se desarrollaron las capacitaciones de acuerdo a la planificación anual que estaba en un inicio y se reprogramó conforme al requerimiento de las Direcciones. Sin embargo, es preciso indicar que en el cuarto trimestre se suspendieron las capacitaciones de Contraloría por problemas en su sistema que fueron de conocimiento general a través de las noticias. Se brindó el seguimiento y apoyo a las solicitudes de los servidores que llegaron oportunamente para dar agilidad a la solicitud de la capacitación	1	
			Plan de Evaluación del Desempeño	60% de cumplimiento del plan de evaluación de desempeño	Conseguir una calificación superior a 60 en toda la institución.	Pendiente de generar el informe debido a que renunció el encargado del proceso y se está solicitando una capacitación del Ministerio, se está recibiendo las evaluaciones de las Direcciones, para avanzar con el proceso.	1	
			Sistema de Seguridad y Salud Ocupacional	* Ejecución de las Actividades en su totalidad. * Evitar los accidentes de trabajo, ausentismos y riesgos laborales en el 2019	Ejecución del 50% de las Actividades	Atención de calidad y calidez. Chequeos Ocupacionales desarrollados con regularidad. Ejecución del proceso de exámenes psicológicos. Procesos de compras de medicina y equipos médicos se concretaron parcialmente Se ejecutó el Plan de Capacitación en temas de Seguridad y Salud Ocupacional a los servidores del GADPE. Se completo los procesos de adquisición de ropa de trabajo, uniformes, prendas de protección, credenciales, recarga y compra de extintores, señalética	1	
			Programa de incentivo laboral "Tu trabajo es tu meta" para los servidores publicos de GADPE	Plan de motivación para el año 2019	Cumplir con el 70% del Plan de Motivación Anual	Elaborar un plan de Motivación para el año 2019	Se entregó un reconocimiento a los mejores servidores y obreros del GADPE.	1
TIC	2	Alfabetización para mayor accesibilidad al conocimiento,	Capacitación gratuita en el uso de la TIC, modalidad presencial, virtual y en sitio	1000 usuarios capacitados internos y externos	500 usuarios capacitados	Se logro capacitar a un total de 855 usuarios que fueron beneficiados	1	
			ESMERALDAS DIGITAL: Aplicación de las TIC para mitigar el analfabetismo digital y reducir la brecha digital existente en la provincia de Esmeraldas	1000 estudiantes beneficiados	1000 estudiantes beneficiados	557 estudiantes beneficiados con el incentivo tecnológico por el merito abanderados y escoltas de las instituciones de la provincia de Esmeraldas.	1	
			Dotación de sistemas de conectividad virtual en la provincia de Esmeraldas	4 zonas Wifi identificadas	4 zonas Wifi identificadas	Luego de la verificación de los puntos de comprobación para ubicar el WIFI se realizó la instalación de los dispositivos en 52 zonas rurales respectivamente.	1	

\*Direcciones/Unidades que no han presentado las evaluaciones respectivas en los plazos estimados.

Direcciones	Objetivos Estratégicos	Programas	Proyectos	Metas	Linea Base	Resultado	EVALUACION		
		Detalle	Detalle				Alcanzadas	Pendientes	
TIC	2	Fortalecimiento del uso de las TIC en los procesos productivos y de desarrollo local	Fortalecimiento de la seguridad informática	Nivel Operatividad Firewall y Proxy Antivirus corporativo	Sin medición	Se logra implementar las seguridades respectivas para mejorar la seguridad de la institución	1		
		Incorporar infraestructura acorde con el incremento de capacidades, carga de trabajo, almacenamiento, contingencias y ciclos de vida de los recursos tecnológicos.	Mesa de Ayuda Informática		80%	250	En este año se logró cumplir con el 98% de las órdenes atendidas, diagnosticadas con resolución del problema y evaluadas por el usuario.	1	
		Mejoramiento de la infraestructura tecnológica institucional	Fortalecimiento del parque informático		90%	435	En la actualidad se encuentra fortalecido un total de 95% del parque informático de la institución	1	
		Sistematización de procesos institucionales	Legalización de software comercial		80%	7	Se adquirieron un total de 3 licencias de software comercial.	1	
			Sistema de Rastreo Vehicular		80	125	Para este año se realizó la contratación para 103 vehículos en el servicio de Rastreo Vehicular.	1	
Unidad de Contratación Pública	1	Fortalecimiento Institucional de los GADs de la provincia.	Plan anual de Contratación 2019	Cumplimiento de Programas GADPE 2019 70 %	Pendiente	Se logro cumplir en un 88,78% los objetivos propuestos	1		
Unidad de Gestión de Calidad	1	Fortalecimiento Institucional de los GADs de la provincia.	Implementación de Sistemas Integrados de Gestión (SIG)	Fortalecimiento de los procesos y procedimientos de calidad, ambiente, seguridad y salud ocupacional en el con el fin de desarrollar una cultura organizacional y mejoramiento continuo	Gestión de proyectos=2,38 Seguimiento y monitoreo de la gestión=2,57 Sistemas de información estadística =1,50	Cumplimiento de las acciones planteadas de las areas estrategicas es del 92,50% esto es igual al 37,00% de la estrategia de la Gestion	1		
			Diversificación de Productos y Servicios.	Fortalecimiento del sistema productivo basado en eficiencia e innovación y mejorar la atención inclusiva del cliente interno y externo.	Gestión para resultados en la producción de bienes y servicios =1,20	Las acciones planteadas para el nivel de satisfaccion de los usuarios fue del 79,00 % esto es igual a 61,60% de la estrategia de la gestion.	1		

\*Direcciones/Unidades que no han presentado las evaluaciones respectivas en los plazos estimados.

Direcciones	Objetivos Estratégicos	Programas	Proyectos	Metas	Linea Base	Resultado	EVALUACION	
		Detalle	Detalle				Alcanzadas	Pendientes
Unidad de Gestión de Calidad	1	Fortalecimiento Institucional de los GADs de la provincia.	Mejoramiento de los Procesos y procedimientos de fiscalización de obras y servicios del GADPE	Fortalecer el mejoramiento continuo de los procesos y procedimientos del GADPE.	Gestión de proyectos=2,38 Seguimiento y monitoreo de la gestión=2,57 Seguimiento y monitoreo de la gestión=2,57	El mejoramiento continuo en fiscalización de obras y servicios fue evaluado con el 91,00% esto es igual a el 9,1% de la estrategia de la gestión	1	
			Mejoramiento de los Procesos y procedimientos legales del GADPE.	Fortalecer el mejoramiento continuo de los procesos y procedimientos del GADPE.	Gestión de proyectos=2,38 Seguimiento y monitoreo de la gestión=2,57 Sistemas de información estadística =2,57	El mejoramiento continuo en procesos y procedimientos legales fue del 90,00% esto es igual a 9,00% de la estrategia de la gestión	1	
* Unamidesc	2	Equidad de Oportunidades e Igualdad de Derechos	Brigadas médicas en el sector rural.	* 15 parroquias atendidas con brigadas, jornadas médicas o campañas de desparasitación y vitaminización * 15 visitas a comunidades de la provincia de Esmeraldas	* Territorios beneficiarios por cantones * Levantamientos técnicos de diferentes parroquias de la provincia de Esmeraldas	* Se realizaron las brigadas que estaban previstas para ser ejecutadas en un 90.80% * Las comunidades fueron visitadas por las trabajadoras sociales, para conocer algunas generalidades de las poblaciones a ser intervenidas	1	
			Desarrollo de campañas de salud para prevenir enfermedades catastróficas e ideopáticas	* 2 campañas de prevención ejecutadas en el año * Brindar atención oportuna al menos a 4500 personas en el dispensario médico	* Base de datos levantadas en campañas anteriores * Dispensario médico, con profesionales trabajando en beneficio de la colectividad esmeraldeña	* Se realizaron 2 campañas de prevención del cáncer, una en mamas y otra en próstata * Se brindó atención médica a más de 5000 personas.	1	
			Desarrollar eventos promotores de la recreación, el deporte, la cultura y las artes	Beneficiar de forma directa o indirecta a 4000 personas	Escuelita de fútbol. Participantes de eventos similares en los años anteriores	Se beneficiaron a más de 4000 personas en eventos de campeonatos y escuela de fútbol.	1	
			Identificación, diagnóstico y dotación de ayudas técnicas para personas con discapacidad.	Beneficiar de forma directa a 250 personas	Levantamientos técnicos de diferentes parroquias de la provincia de Esmeraldas	Se realizaron más de 10 levantamientos técnicos, en las que se beneficiaba a más de 1000 personas en diferentes territorios	1	
		Fortalecimiento Institucional de los GADs de la provincia.	Mejoramiento de las capacidades técnicas del talento humano.	Pendiente	Pendiente	Pendiente		1
<b>TOTAL</b>								
				98			89	9

\*Direcciones/Unidades que no han presentado las evaluaciones respectivas en los plazos estimado.

### b) Planificación Operativa y Planificación Presupuestaria: Evaluación Trimestral y Anual

**Tabla 4: Resultados de Evaluación Operativa y Presupuestaria de las Direcciones del GADPE Trimestral y Anual 2019**

Direcciones	PLANIFICACION ESTRATEGICA	PLANIFICACION OPERATIVA	EVALUACION OPERATIVA					PLANIFICACION PRESUPUESTARIA																					
			Objetivos Estratégicos	Actividades	Annual (%)	I Trimestre (%)	II Trimestre (%)	III Trimestre (%)	IV Trimestre (%)	Presupuesto Anual Inicial	Presupuesto Anual Reformado	Presupuesto Anual Comprometido	Presupuesto Anual Ejecutado	Ejecucion Anual (%)	I Trimestre Planificado	I Trimestre Comprometido	I Trimestre Ejecutado	Ejecucion I Trimestre (%)	II Trimestre Planificado	II Trimestre Comprometido	II Trimestre Ejecutado	Ejecucion II Trimestre (%)	III Trimestre Planificado	III Trimestre Comprometido	III Trimestre Ejecutado	Ejecucion III Trimestre (%)	IV Trimestre Planificado	IV Trimestre Comprometido	IV Trimestre Ejecutado
Administrativo	1	33	92,39	96,13	85,99	89,33	95,87	3.977.339,22	4.097.300,20	4.230.425,11	1.950.856,09	47,61	1.252.810,02	1.264.491,30	468.549,94	37,40	635.396,86	448.424,87	481.316,55	75,75	1.628.877,71	1.561.406,77	266.469,15	16,36	580.215,61	956.162,17	734.520,55	100,00	
Comunicación Social	1	34	98,13	100,00	93,52	98,61	100,00	533.390,00	1.075.390,03	1.037.698,17	933.213,50	86,78	472.057,79	220.798,65	29.475,25	6,24	58.092,24	169,00	97.918,29	100,00	545.240,00	126.537,44	91.600,14	16,80	-	690.194,08	714.219,82	-	
Cuencas, Riego y Drenaje	2	19	66,70	90,71	83,27	64,95	49,21	530.592,60	1.335.092,64	951.716,24	740.127,31	55,44	164.734,82	13.684,51	13.684,51	8,31	140.179,10	85.120,28	55.100,28	39,32	720.083,39	22.549,73	21.199,73	2,94	310.095,33	830.361,72	650.122,79	100,00	
Gestión Ambiental	2	60	81,79	91,39	88,86	87,78	71,85	204.500,00	180.465,51	119.243,14	101.234,68	56,10	14.253,00	7.001,35	6.156,71	43,20	75.512,51	71.759,13	67.981,90	90,03	86.700,00	35.014,66	20.891,43	24,10	4.000,00	5.468,00	6.204,64	100,00	
Fiscalización	1	10	99,00	100,00	100,00	100,00	96,63	-	-	-	-	-	-	-	-	-	-	-	-	-	-	-	-	-	-	-	-	-	-
Fomento Productivo	1	29	82,65	86,79	82,52	82,38	81,58	587.890,00	547.890,00	533.246,07	447.160,11	81,61	331.715,43	331.115,43	20.812,64	6,27	500,00	250,00	400,00	80,00	187.574,57	16.007,85	151.409,38	80,72	28.100,00	185.872,79	274.538,09	100,00	
GACOT	1	17	79,90	89,80	79,33	78,71	77,69	95.600,00	36.142,40	28.310,00	23.110,00	63,94	15.220,00	14.870,00	14.870,00	97,70	8.150,00	-	-	-	12.622,40	440,00	1,90	150,00	13.000,00	8.000,00	100,00		
Gestión Financiera	1	15	95,50	100,00	100,00	94,62	89,62	-	19.260,59	12.564,48	7.960,05	-	-	-	-	-	-	-	-	13.008,55	6.400,00	49,20	6.400,00	6.252,04	6.164,48	1.560,05	24,95		
Infraestructura	3	56	81,58	89,30	73,71	90,19	71,23	15.625.143,56	18.498.172,45	17.673.290,77	10.816.308,32	58,47	9.595.665,28	8.809.297,40	1.406.425,12	14,66	158.479,93	337.612,37	2.180.949,53	100,00	7.099.576,72	911.061,94	3.889.736,67	54,79	1.644.450,52	7.615.319,06	3.360.418,02	100,00	
Planificación	2	36	84,63	90,07	83,21	85,67	83,10	9.000,00	9.000,00	898,80	898,80	9,99	1.000,00	898,80	898,80	89,88	-	-	-	-	-	-	-	-	8.000,00	-	-	-	
Secretaría General	1	17	90,74	94,90	95,94	94,95	79,01	62.000,00	60.555,19	61.047,02	60.139,50	99,31	13.849,49	13.849,49	14.024,00	100,00	14.163,49	13.636,51	12.594,72	88,92	15.620,75	13.441,76	11.741,76	75,17	16.921,46	20.119,26	21.779,42	100,00	
PIIOS	2	25	87,53	90,00	90,00	62,69	84,19	119.137,00	133.900,20	128.638,16	97.671,73	72,94	81.400,00	81.399,20	36.019,90	44,25	7.000,00	6.939,76	6.625,31	94,65	11.663,20	5.000,00	38.078,40	100,00	33.837,00	35.500,20	16.948,12	100,00	
Talento Humano	1	37	73,75	94,83	38,93	75,84	76,32	646.798,00	3.965.292,80	3.781.988,14	3.574.491,64	90,14	330.677,73	228.010,69	216.492,01	65,45	280.371,24	241.661,42	248.739,82	88,72	362.634,99	214.219,25	113.694,36	31,35	2.991.688,84	3.098.056,78	2.995.565,45	100,00	
TIC	2	32	93,88	90,51	92,35	95,60	96,48	291.696,00	448.760,59	444.084,96	372.956,71	83,10	419.257,80	169.743,77	12.864,93	3,07	27.369,35	31.866,34	124.438,14	100,00	2.133,44	60.744,25	52.239,10	100,00	-	181.730,60	183.394,54	100,00	
Unidad de Contratación Pública	1	11	88,78	80,00	96,00	97,50	89,60	-	-	-	-	-	-	-	-	-	-	-	-	-	-	-	-	-	-	-	-	-	
Asesoría Legal	1	24	83,00	89,52	83,17	67,01	91,75	12.850,00	5.629,46	3.438,32	3.438,32	61,08	1.407,36	776,20	776,20	55,15	1.407,37	1.504,94	1.504,94	100,00	1.407,37	399,83	399,83	28,41	1.407,36	757,45	757,45	53,82	
Unidad de Gestión de Calidad	1	20	94,70	97,14	90,19	97,26	94,83	4.080,00	4.080,00	4.080,00	4.080,00	100,00	-	-	-	-	396,48	396,48	396,48	88,72	-	-	-	-	3.683,52	3.683,52	3.683,52	100,00	
Coordinación Institucional	1	9	72,38	78,85	52,08	82,50	83,57	-	-	-	-	-	-	-	-	-	-	-	-	-	-	-	-	-	-	-	-	-	
UNAMIDESC	2	89	88,2	88,46	87,19	87,19	93,61	1.055.465,28	1.252.340,80	1.188.114,44	1.187.665,00	94,84	450.671,12	430.572,72	420.802,72	93,37	240.190,72	235.033,96	235.033,96	97,85	244.084,29	240.990,50	240.541,06	98,55	317.394,67	281.517,26	281.517,26	88,70	
TOTAL	13	573	86,06	91,49	84,01	85,94	84,53	23.755.462,66	31.669.272,86	30.158.983,82	20.321.232,16	64,17	13.185.019,84	11.626.449,51	2.710.449,19	20,56	1.696.939,29	1.434.379,96	3.453.168,24	214,90	10.939.227,38	3.214.213,98	4.994.641,01	44,84	5.938.116,35	13.923.947,37	9.253.229,72	100,00	

\*Direcciones/Unidades que no han presentado las evaluaciones respectivas en los plazos estimados.

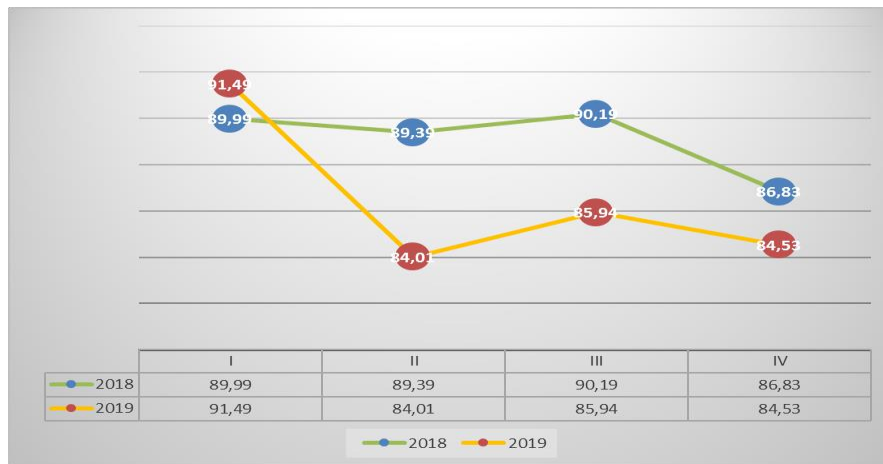
\*\*Direcciones/Unidades que no disponen de asignación presupuestaria específica para el 2019.

**Nota:** Los valores presentados en la ejecución presupuestaria del POA 2019, corresponden a los valores registrados a través de la matriz POA por cada Dirección y/o Unidad, lo cual no representa el índice institucional definitivo. El registro oficial de la ejecución presupuestaria se procesa a través del Sistema Olympe por parte de la Dirección Financiera.

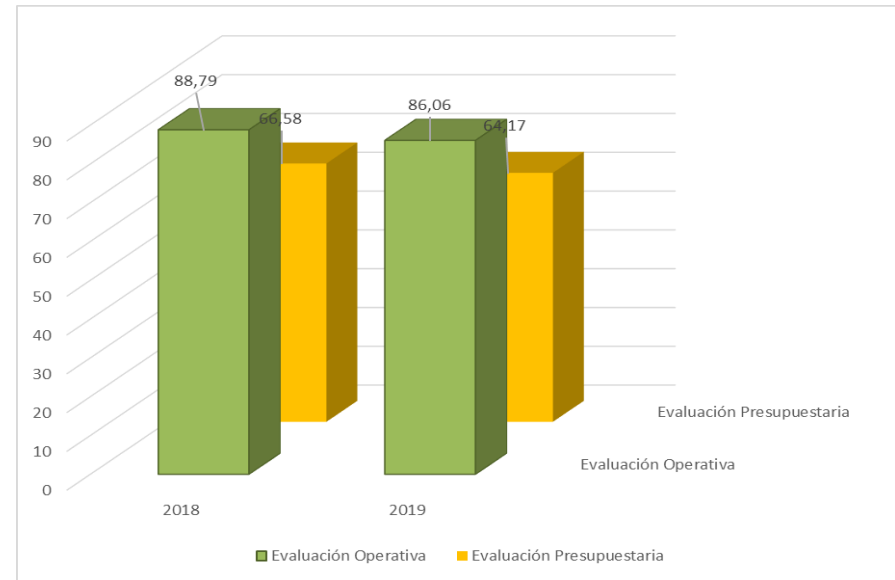
**Gráfico 4: Evaluación Trimestral Presupuestaria 2019 vs 2018**



**Gráfico 5: Evaluación Trimestral Operativa 2019 vs 2018**



**Gráfico 3: Evaluación Anual Operativa y Presupuestaria 2019 vs 2018**



**Gráfico 6: Evaluación Operativa Anual 2019 vs 2018 (Por Direcciones)**

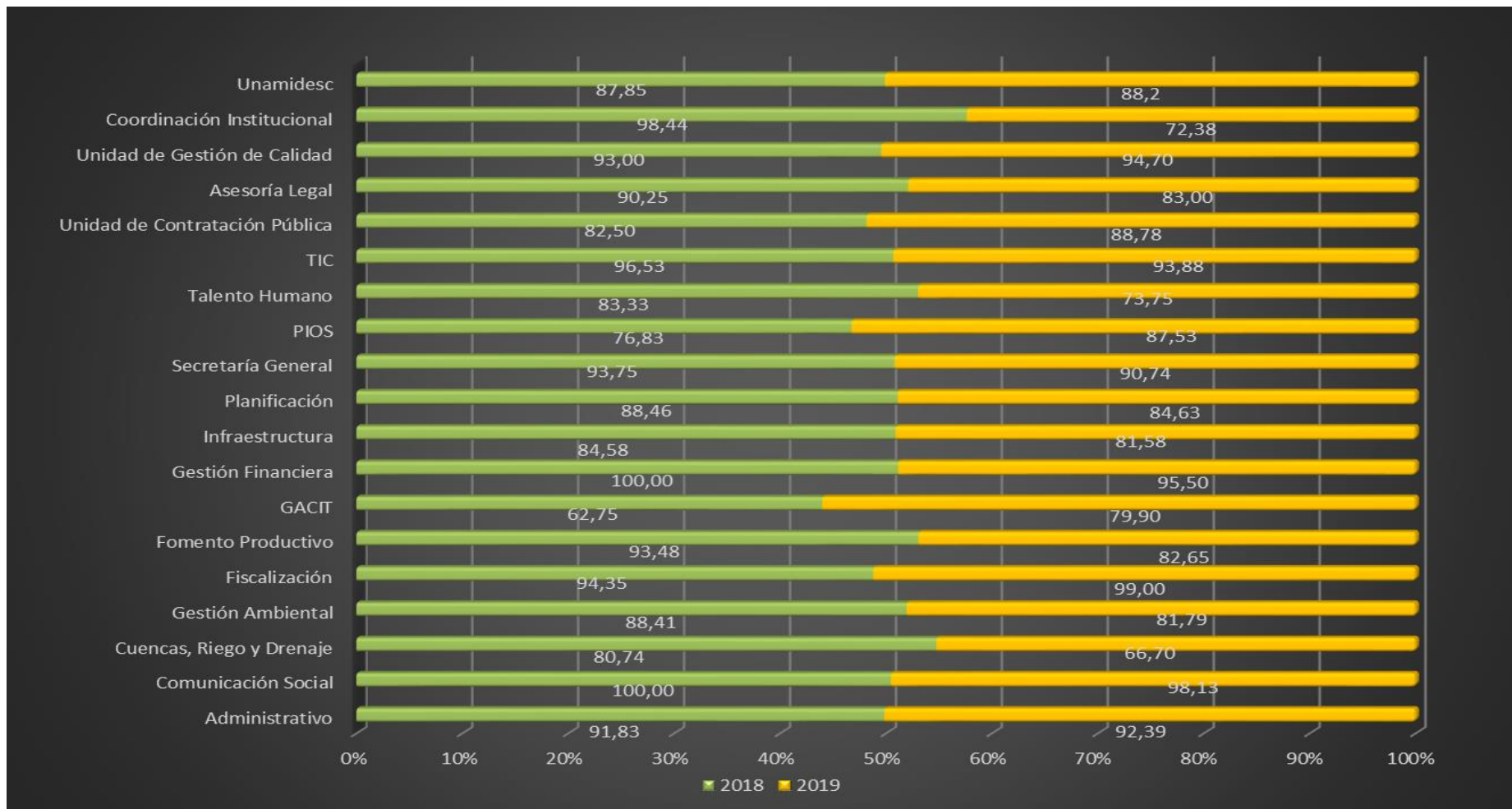
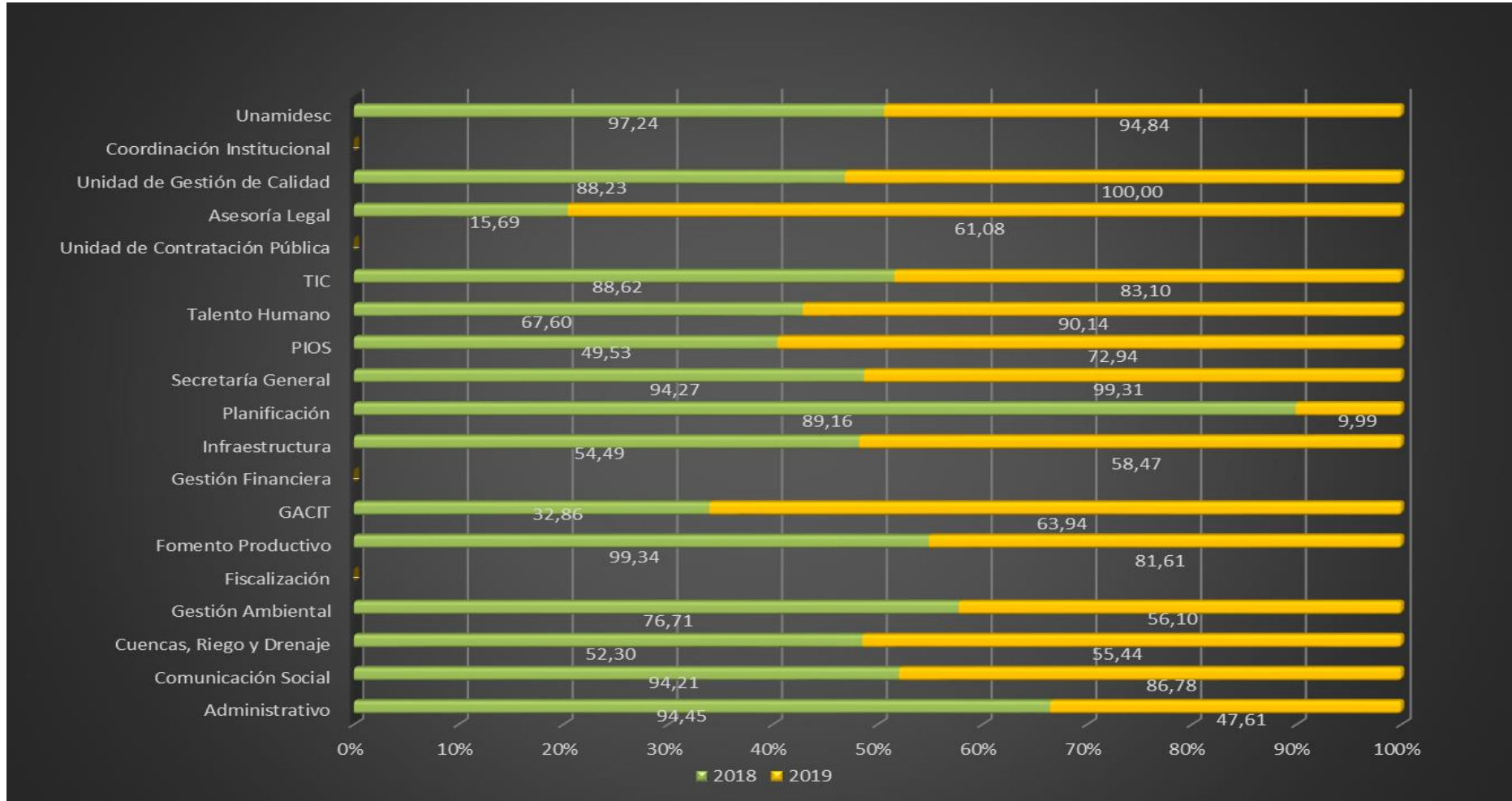
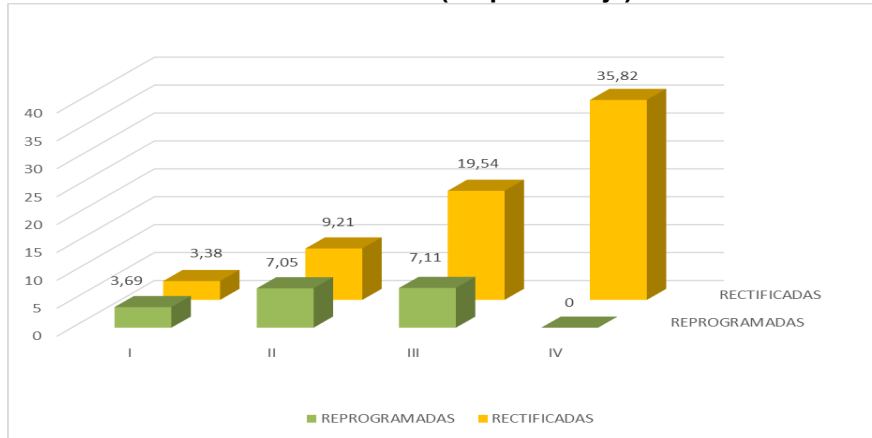




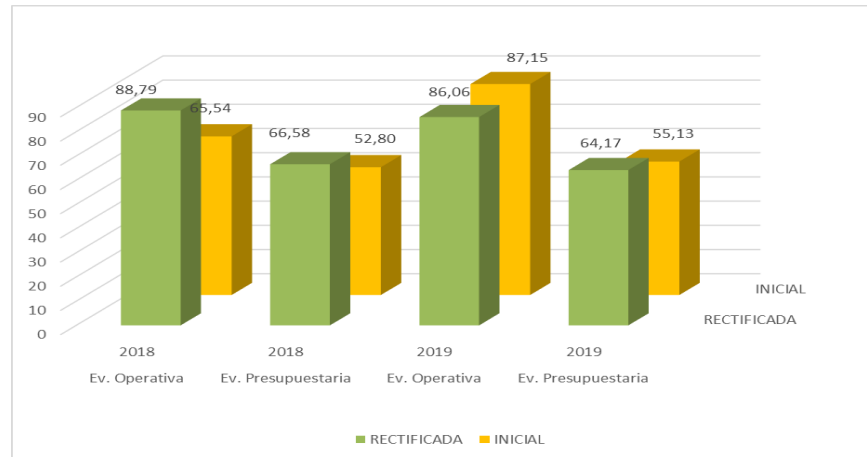
Gráfico 7: Evaluación Presupuestaria Anual 2019 vs 2018 (Por Direcciones)



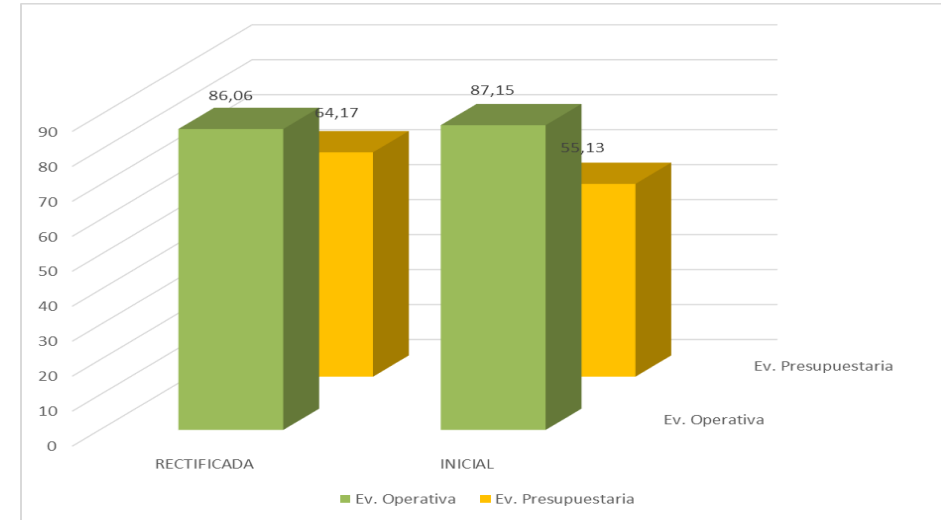
**Gráfico 8: Total de Actividades Reprogramadas vs Rectificadas 2019 Por Trimestre (En porcentaje)**



**Gráfico 10: Evaluación Inicial Vs. Evaluación Rectificada 2019 vs 2018**



**Gráfico 9: Evaluación Inicial Vs. Evaluación Rectificada 2019**



La metodología aplicada para la Planificación Operativa Anual, proporciona cierta flexibilidad a través de aplicaciones de reprogramaciones y rectificaciones de las actividades presentadas por las Direcciones y Unidades, las mismas que tienen incidencia en el resultado anual de la Evaluación.

Los resultados de la Evaluación Rectificada corresponden a la sistematización anual de las evaluaciones trimestrales de cada Dirección y/o Unidad debidamente justificadas. Los resultados de la Evaluación Rectificada corresponden al resultado Final de la Evaluación Anual del POA 2019 del GADPE.

Los resultados de la Evaluación Inicial corresponden a la sistematización anual de las evaluaciones trimestrales, considerando sólo las rectificaciones de los tres primeros trimestres de las evaluaciones realizadas.

**c) Programas y Proyectos: Evaluación Anual Operativa y Evaluación Anual Presupuestaria**

**Tabla 5: Resumen Consolidado POA 2019 FINAL.**

Gestiones	Objetivos Estratégicos	Programas	Proyectos	Actividades	PRESUPUESTO 2019
*Administrativo	1	1	4	33	4.097.300,20
Comunicación Social	1	1	5	34	1.075.390,03
*Cuencas, Riego y Drenaje	2	2	4	19	1.335.092,64
*Gestión Ambiental	2	6	11	60	180.465,51
**Fiscalización	1	1	1	10	-
Fomento Productivo	1	10	16	29	547.890,00
*GACIT	1	2	5	17	36.142,40
Gestión Financiera	1	1	1	15	19.260,59
Infraestructura	3	3	6	56	18.498.172,45
Planificación	2	2	7	36	9.000,00
*Secretaría General	1	2	3	17	60.555,19
*PIOS	2	3	5	25	133.900,20
*Talento Humano	1	2	5	37	3.965.292,80
*TIC	2	5	8	32	448.760,59
**Unidad de Contratación Pública	1	1	1	11	-
Asesoría Legal	1	1	1	24	5.629,46
Unidad de Gestión de Calidad	1	1	4	20	4.080,00
** Coordinación Institucional	1	1	1	9	-
*UNAMIDESC	2	2	5	89	1.252.340,80
<b>TOTAL</b>	<b>13</b>	<b>35</b>	<b>93</b>	<b>573</b>	<b>31.669.272,86</b>

PLAN	Programas		Proyectos	
	Cant.	Presupuesto	Cant.	Presupuesto
PDOT 2015-2025	25	30.194.193,38	52	18.163.444,39
PEI 2015-2019	10	1.475.079,48	41	13.505.828,47
<b>TOTAL</b>	<b>35</b>	<b>31.669.272,86</b>	<b>93</b>	<b>31.669.272,86</b>

**Tabla 6: Resultados de la Evaluación Anual por Programas y Proyectos POA 2019 Operativa y Presupuestaria**

PLANIFICACION ESTRATEGICA						PLANIFICACION PRESUPUESTARIA			EVALUACION OPERATIVA Y PRESUPUESTARIA	
Direcciones	Objetivos Estratégicos	Programas		Proyectos		Presupuesto Inicial	PRESUPUESTO REFORMADO	Presupuesto Anual Comprometido	Evaluación Operativa Anual %	Presupuesto Anual Ejecutado (%)
		Tipo	Detalle	Tipo	Detalle					
Administrativo	1	PDOT	Fortalecimiento Institucional de los GADs de la provincia.	PDOT	Optimización de locales, edificios, equipos e instalaciones.	1.013.895,30	758.325,68	676.809,38	88,08	68,50
					Diversificación de Productos y Servicios.	56.400,00	87.230,51	89.667,71	95,28	82,12
					Mejoramiento de las capacidades técnicas del talento humano.	63.780,00	54.047,06	45.946,39	90,00	49,86
					Mejoramiento del equipo caminero y parque automotor.	2.843.263,92	3.197.696,95	3.418.001,63	95,63	41,68
Asesoría Legal	1	PDOT	Fortalecimiento Institucional de los GADs de la provincia.	PEI	Mejoramiento de los Procesos y procedimientos legales del GADPE.	12.850,00	5.629,46	3.438,32	83,00	61,08
Comunicación Social	1	PEI	Programa de Mejoramiento Comunicacional y Posicionamiento de la Imagen Institucional del GADPE	PEI	Fortalecimiento de la Comunicación Interna Institucional	4.690,00	2.680,80	2.220,99	97,56	89,35
					Imagen e Identidad Corporativa	15.500,00	24.461,44	22.752,64	93,00	89,59
					Política de Comunicación Institucional	-	50.000,00	49.952,00	100,00	96,07
					Comunicación Externa	513.200,00	548.247,79	512.772,54	100,00	74,94
					Mes de la Provincialización	-	450.000,00	450.000,00	100,00	100,00
Coordinación Institucional	1	PDOT	Fortalecimiento Institucional de los GADs de la provincia.	PEI	Fortalecimiento de la articulación y coordinación intrainstitucional del GADPE	-	-	0,00	72,38	-
Cuencas, Riego y Drenaje	2	PDOT	Manejo eficiente del Recurso hídrico	PEI	Plan Provincial de Riego	466.172,60	640.762,85	294.757,89	67,98	20,46
					Estudio y construcción de nuevos sistemas de Riego	45.000,00	671.699,41	639.038,35	74,23	90,67
				PDOT	**Gestión de una red de estaciones hidrometeorológicas (10 Estaciones)	-	-	0,00	50,00	-
					Conservación y protección de fuentes de agua	PDOT	Control de inundaciones en la Parroquia la Unión	19.420,00	22.630,38	17.920,00
Fiscalización	1	PDOT	Fortalecimiento Institucional de los GADs de la provincia.	PEI	Mejoramiento de los Procesos y procedimientos de fiscalización de obras y servicios del GADPE	-	-	0,00	99,00	-

\*Proyectos no evaluados por atrasos en la presentación de información por parte de las Direcciones/Unidades del GADPE.

\*\*Proyectos Reprogramados o Programados para otros trimestres.

\*\*\*Proyectos Incorporados por arrastres del POA 2018.

\*\*\*\*Proyectos cancelados

PLANIFICACION ESTRATEGICA						PLANIFICACION PRESUPUESTARIA			EVALUACION OPERATIVA Y PRESUPUESTARIA	
Direcciones	Objetivos Estratégicos	Programas		Proyectos		Presupuesto Inicial	PRESUPUESTO REFORMADO	Presupuesto Anual Comprometido	Evaluación Operativa Anual %	Presupuesto Anual Ejecutado (%)
		Tipo	Detalle	Tipo	Detalle					
Fomento Productivo	1	PDOT	Fomento al emprendimiento de la provincia	PDOT	Fomento de emprendimientos dinámicos e innovadores con el uso de herramientas tecnológicas.	404.990,00	347.821,04	346.167,84	96,12	99,52
					**Apoyo e inclusión en ferias económico - productivas de pequeños y medianos productores (EPS).	13.000,00	12.000,00	11.951,52	6,25	99,60
			Sectores productivos emergentes o rubros potenciales (coco, guanábana, entre otros)	PDOT	Impulso a la cadena de producción de guanábana y otros rubros	20.000,00	0,00	0,00	100,00	-
					Desarrollo de capacidades empresariales para la comercialización asociativa de coco.		8.000,00	7.114,36	75,00	88,93
			Reactivación integral de la cadena del cacao nacional fino y de aroma en la provincia de Esmeraldas	PDOT	**Fortalecimiento de la mesa provincial de cacao fino y de aroma promoviendo la participación de actores público privados.	1.800,00	0,00	0,00	50,00	-
					Incremento de la producción y productividad del cacao nacional fino y de aroma en la provincia a través del establecimiento de plantaciones		50.000,00	43.814,10	90,00	43,81
			Fortalecimiento del turismo sostenible como actividad dinamizadora de la economía provincial	PDOT	Posicionamiento turístico de la provincia a nivel local, nacional e internacional.	30.800,00	9.892,64	9.892,64	77,44	100,00
					**Impulso al turismo comunitario con enfoque étnico - cultural y de conservación del Patrimonio.	20.000,00	0,00	-		-
					Impulso al turismo religioso (Canchimalero) a través de la construcción de un santuario.	10.800,00	1.776,32	800,00	100,00	45,04

\*Proyectos no evaluados por atrasos en la presentación de información por parte de las Direcciones/Unidades del GADPE.

\*\*Proyectos Reprogramados o Programados para otros trimestres.

\*\*\*Proyectos Incorporados por arrastres del POA 2018.

\*\*\*\*Proyectos cancelados

PLANIFICACION ESTRATEGICA						PLANIFICACION PRESUPUESTARIA			EVALUACION OPERATIVA Y PRESUPUESTARIA	
Direcciones	Objetivos Estratégicos	Programas		Proyectos		Presupuesto Inicial	PRESUPUESTO REFORMADO	Presupuesto Anual Comprometido	Evaluación Operativa Anual %	Presupuesto Anual Ejecutado (%)
		Tipo	Detalle	Tipo	Detalle					
Fomento Productivo	1	PDOT	Producción sostenible de la ganadería	PDOT	****Gestión para la Certificación de predios libres de enfermedades de la ganadería	13.000,00	0,00	0,00		-
					****Implementación de Escuelas de Campo de Ganadería Sostenible para el desarrollo de capacidades locales dentro de las fincas integrales	-	-	0,00		-
					Innovación productiva orientada a la ganadería sostenible.		50.000,00	49.969,92	90,00	-
					****Fortalecimiento asociativo de los actores de la Mesa Provincial de Ganadería Sostenible	900,00	0,00	0,00		-
					Asistencia técnica para el establecimiento de plantaciones forestales con fines comerciales (balsa, laurel, Fernán Sánchez, caucho, teca, melina, cedro entre otras)	16.500,00	18.000,00	16.704,47	90,73	13,86
					Fortalecimiento a los actores y organizaciones de la cadena productiva de la madera para el desarrollo de capacidades técnicas, tecnológicas y de gestión empresarial.	1.500,00	0,00	0,00	100,00	-
					Fortalecimiento de la mesa provincial de la pesca artesanal promoviendo la participación de actores público privados.	1.800,00	0,00	0,00	100,00	-
					Fomento e incentivo a la seguridad alimentaria por medio de la producción agroecológica de proteína de origen vegetal y animal con enfoque de género y generacional	26.800,00	49.000,00	46.831,22	55,17	96,08

\*Proyectos no evaluados por atrasos en la presentación de información por parte de las Direcciones/Unidades del GADPE.

\*\*Proyectos Reprogramados o Programados para otros trimestres.

\*\*\*Proyectos Incorporados por arrastres del POA 2018.

\*\*\*\*Proyectos cancelados

PLANIFICACION ESTRATEGICA						PLANIFICACION PRESUPUESTARIA			EVALUACION OPERATIVA Y PRESUPUESTARIA				
Direcciones	Objetivos Estratégicos	Programas		Proyectos		Presupuesto Inicial	PRESUPUESTO REFORMADO	Presupuesto Anual Comprometido	Evaluación Operativa Anual %	Presupuesto Anual Ejecutado (%)			
		Tipo	Detalle	Tipo	Detalle								
Fomento Productivo	1	PDOT	Innovación y tecnología para el cambio de la Matriz Productiva	PDOT	**Estudio de Factibilidad de un Parque Industrial (Estudio y construcción de Centro de Transformación Industrial)	-	1.400,00	0,00		-			
					**Promoción del parque Industrial para su implementación en la provincia de Esmeraldas	26.000,00	0,00	0,00		-			
GACIT	1	PDOT	Planificación para el desarrollo y ordenamiento territorial	PEI	Articular la participación multinivel con actores públicos y privados para facilitar el desarrollo territorial	1.600,00	1.700,00	320,00	57,08	7,06			
					Elaboración y gestión de programas y proyectos para la cooperación internacional en asocio con los actores territoriales.	100,00	0,00	0,00	91,46	-			
					Construcción y mantenimiento del sistema de información territorial para el seguimiento y control de los acuerdos, convenios y proyectos que se ejecuten con la cooperación internacional	-	-	0,00	95,38	-			
		PEI	Posicionamiento de la provincia en el contexto internacional	PEI	Impulsar la ejecución de las estrategias de internacionalización del territorio	93.200,00	33.842,40	27.990,00	87,50	67,93			
					Fortalecimiento institucional multinivel para mejorar la gestión de la cooperación para el desarrollo	700,00	600,00	0,00	62,33	-			
		PEI	Regularización ambiental de obras, proyectos o actividades que se desarrollen en el territorio provincial y generen	PEI	Control de la Contaminación Ambiental	9.800,00	14.963,51	14.870,48	77,40	68,49			
					PDOT	Manejo de recursos naturales en el ejercicio de la autoridad ambiental de aplicación responsable en la provincia de esmeraldas	PDOT	Control de la Contaminación Ambiental	-	-	0,00	94,62	-
								Prevenición de la contaminación ambiental (Mejoramiento de la calidad del agua del Río Teaone mediante la implementación de las Políticas públicas ambientales.)	58.000,00	0,00	0,00	55,56	-

\*Proyectos no evaluados por atrasos en la presentación de información por parte de las Direcciones/Unidades del GADPE.

\*\*Proyectos Reprogramados o Programados para otros trimestres.

\*\*\*Proyectos Incorporados por arrastres del POA 2018.

\*\*\*\*Proyectos cancelados

PLANIFICACION ESTRATEGICA						PLANIFICACION PRESUPUESTARIA			EVALUACION OPERATIVA Y PRESUPUESTARIA	
Direcciones	Objetivos Estratégicos	Programas		Proyectos		Presupuesto Inicial	PRESUPUESTO REFORMADO	Presupuesto Anual Comprometido	Evaluación Operativa Anual %	Presupuesto Anual Ejecutado (%)
		Tipo	Detalle	Tipo	Detalle					
		PEI	Optimizar la gestión ambiental interna a través del cumplimiento de la normativa ambiental ecuatoriana.	PEI	Control y seguimiento al cumplimiento de los planes de manejo ambiental y la normativa vigente en los proyectos, obras o actividades impulsadas por el GADPE	72.502,00	47.534,00	34.960,00	78,53	75,67
		PDOT	Conservación de los recursos naturales con enfoque ecosistémico	PDOT	Implementación de corredores biológicos y conectividad	-	0,00	0,00	85,71	-
					Implementación del subsistema de áreas de conservación de la Provincia	-	368,00	368,00	83,93	-
		PDOT	Educación Ambiental	PDOT	Educación Ambiental en GAD de la Provincia de Esmeraldas	-	5.100,00	5.100,00	100,00	94,64
					Implementación de ferias ambientales en la provincia de Esmeraldas	13.798,00	0,00	0,00	100,00	-
		PDOT	Adaptación y Mitigación al cambio climático	PEI	Aplicación de buenas prácticas ambientales en la gestión institucional	-	-	0,00	91,67	-
					PDOT	Plan de Cambio Climático en GAD de la Provincia de Esmeraldas	-	-	0,00	96,67
				PDOT		Apoyo de iniciativas parroquiales comunitarias en el manejo de los recursos naturales.	50.400,00	112.500,00	63.944,66	73,68
					Prevenición de Riesgos en el territorio		PDOT	Institucionalización de la gestión de riesgos en el territorio	-	-
		Gestión Financiera	1	PDOT	Fortalecimiento Institucional de los GADs de la provincia.	PEI	Fortalecimiento de la Gestión Financiera	-	19.260,59	12.564,48
Infraestructura		PDOT	Integración vial territorial para un mayor desarrollo	PEI	Rehabilitación y mejoramiento vial de la Zona Norte	4.361.046,06	2.677.000,77	2.677.000,77	77,50	24,79
					Rehabilitación y mejoramiento vial de la Zona Central	4.858.403,63	5.715.774,34	5.661.051,17	89,07	77,00
					Rehabilitación y mejoramiento vial de la Zona Sur	1.637.388,09	1.605.768,85	1.605.768,85	91,58	92,60
				PDOT	Mantenimiento de la red vial terciaria	4.607.305,73	8.203.861,86	7.633.442,44	84,55	51,58

\*Proyectos no evaluados por atrasos en la presentación de información por parte de las Direcciones/Unidades del GADPE.

\*\*Proyectos Reprogramados o Programados para otros trimestres.

\*\*\*Proyectos Incorporados por arrastres del POA 2018.

\*\*\*\*Proyectos cancelados



# EVALUACIÓN ANUAL

## PLAN OPERATIVO ANUAL 2019

PLANIFICACION ESTRATEGICA						PLANIFICACION PRESUPUESTARIA			EVALUACION OPERATIVA Y PRESUPUESTARIA	
Direcciones	Objetivos Estratégicos	Programas		Proyectos		Presupuesto Inicial	PRESUPUESTO REFORMADO	Presupuesto Anual Comprometido	Evaluación Operativa Anual %	Presupuesto Anual Ejecutado (%)
		Tipo	Detalle	Tipo	Detalle					
Infraestructura		PEI	Optimizar la gestión ambiental interna a través del cumplimiento de la normativa ambiental ecuatoriana.	PEI	Control y seguimiento al cumplimiento de los planes de manejo ambiental y la normativa vigente en los proyectos, obras o actividades impulsadas por el GADPE	149.000,05	138.000,00	51.459,72	80,00	16,61
		PDOT	Desarrollo Rural	PDOT	Construcción de infraestructura y equipamiento rural y urbano en la Provincia de Esmeraldas	12.000,00	157.766,63	44.567,81	83,00	6,40
PIOS	3	PDOT	"Esmeraldas Incentiva" la participación ciudadana, la inclusión social y la gobernanza local.	PDOT	Promoción de la activación de las instancias locales de Participación Ciudadana y Control Social.	12.737,00	24.000,00	23.938,76	97,73	60,52
					**Facilitando el acceso a derechos de población en contexto de Movilidad Humana.	17.000,00	20.837,00	19.837,00	65,78	72,98
			Desarrollo Territorial Inclusivo		Construcción de espacios de diálogo para el desarrollo de las nacionalidades y pueblos de la Provincia.	39.000,00	40.000,00	39.000,00	99,78	88,10
			Equidad de Oportunidades e Igualdad de Derechos		**Campañas en contra de la violencia de género en toda la Provincia.	18.000,00	11.663,20	10.662,40	83,64	50,24
					Implementación de la Agenda de las Mujeres de la Provincia de Esmeraldas.	1.000,00	1.000,00	1.000,00	100,00	87,42
					Terapias recreativas y motoras en las y los adultos mayores. ( Vidas Activas)	14.400,00	4.400,00	2.400,00	97,50	28,86
			Fomento al emprendimiento de la provincia		**Formación a la gestión microempresarial a barrios populares, organizaciones o comunidades de la provincia	17.000,00	32.000,00	32.000,00	92,50	77,18
Planificación	2	PDOT	Planificación para el desarrollo y ordenamiento territorial	PEI	Centro de Información Provincial (CIP)	-	-	0,00	82,01	-
				PDOT	Fortalecimiento del Modelo de Gestión del PDOT	9.000,00	9.000,00	898,80	82,24	9,99
				PEI	Sistema de Gestión Vial	-	-	0,00	50,63	-
			Fortalecimiento Institucional de los GADs de la provincia.	PEI	Macomunidad del Norte	-	-	0,00	100,00	-
				PEI	Plan Operativo Anual 2019	-	-	0,00	100,00	-
				PEI	Plan Estratégico Institucional	-	-	0,00	45,83	-
				PEI	Plan de Fortalecimiento Institucional 2014-2019	-	-	0,00	62,50	-

\*Proyectos no evaluados por atrasos en la presentación de información por parte de las Direcciones/Unidades del GADPE.

\*\*Proyectos Reprogramados o Programados para otros trimestres.

\*\*\*Proyectos Incorporados por arrastres del POA 2018.

\*\*\*\*Proyectos cancelados

# EVALUACIÓN ANUAL

## PLAN OPERATIVO ANUAL 2019

PLANIFICACION ESTRATEGICA						PLANIFICACION PRESUPUESTARIA			EVALUACION OPERATIVA Y PRESUPUESTARIA	
Direcciones	Objetivos Estratégicos	Programas		Proyectos		Presupuesto Inicial	PRESUPUESTO REFORMADO	Presupuesto Anual Comprometido	Evaluación Operativa Anual %	Presupuesto Anual Ejecutado (%)
		Tipo	Detalle	Tipo	Detalle					
Secretaría General	1	PEI	Gestión Documental del GADPE	PEI	Sistema de Control del Trámite Documental "Hoja de Ruta"	-	-	0,00	97,00	-
					Actualización y Sistematización del Manejo del Archivo Central	3.000,00	1.555,19	606,54	88,85	39,00
		PDOT	Fortalecimiento Institucional de los GADs de la provincia.	PEI	Fortalecimiento de la Normativa local del GADPE	59.000,00	59.000,00	60.440,48	90,76	100,00
Talento Humano	1	PDOT	Fortalecimiento Institucional de los GADs de la provincia.	PDOT	Mejoramiento de las capacidades técnicas del talento humano.	283.200,00	3.626.148,84	3.552.754,86	84,82	94,76
					*Plan Anual de Capacitación	11.500,00	15.700,00	11.496,80	40,50	70,87
					**Plan de Evaluación del Desempeño	-	-	0,00	85,00	-
					Sistema de Seguridad y Salud Ocupacional	352.098,00	323.443,96	217.736,48	66,97	39,35
		PEI	Programa de incentivo laboral "Tu trabajo es tu meta" para los servidores publicos de GADPE	PEI	Plan de motivación para el año 2019	-	-	0,00	69,44	-
TIC	2	PDOT	Alfabetización para mayor accesibilidad al conocimiento,	PDOT	Capacitación gratuita en el uso de la TIC, modalidad presencial, virtual y en sitio	2.500,00	7.535,00	7.535,00	85,63	100,00
					ESMERALDAS DIGITAL: Aplicación de las TIC para mitigar el analfabetismo digital y reducir la brecha digital existente en la provincia de Esmeraldas	110.656,00	105.106,12	105.106,12	96,11	100,00
					Dotación de sistemas de conectividad virtual en la provincia de Esmeraldas	24.640,00	172.925,12	172.925,12	100,00	61,24
		PEI	Fortalecimiento del uso de las TIC en los procesos productivos y de desarrollo local	PEI	Fortalecimiento de la seguridad informática	20.000,00	5.040,00	5.040,00	97,75	100,00

\*Proyectos no evaluados por atrasos en la presentación de información por parte de las Direcciones/Unidades del GADPE.

\*\*Proyectos Reprogramados o Programados para otros trimestres.

\*\*\*Proyectos Incorporados por arrastres del POA 2018.

\*\*\*\*Proyectos cancelados

# EVALUACIÓN ANUAL

## PLAN OPERATIVO ANUAL 2019

PLANIFICACION ESTRATEGICA						PLANIFICACION PRESUPUESTARIA			EVALUACION OPERATIVA Y PRESUPUESTARIA	
Direcciones	Objetivos Estratégicos	Programas		Proyectos		Presupuesto Inicial	PRESUPUESTO REFORMADO	Presupuesto Anual Comprometido	Evaluación Operativa Anual %	Presupuesto Anual Ejecutado (%)
		Tipo	Detalle	Tipo	Detalle					
TIC	2	PEI	Incorporar infraestructura acorde con el incremento de capacidades, carga de trabajo, almacenamiento, contingencias y ciclos de vida de los recursos tecnológicos.	PEI	Mesa de Ayuda Informática	52.000,00	63.497,57	63.290,14	96,00	99,67
			Mejoramiento de la infraestructura tecnológica institucional		Fortalecimiento del parque informático	31.500,00	46.719,88	44.939,31	91,05	96,19
			Sistematización de procesos institucionales		Legalización de software comercial	24.000,00	11.634,41	9.598,40	100,00	82,50
					Sistema de Rastreo Vehicular	26.400,00	36.302,49	35.650,87	95,00	86,87
Unidad de Contratación Pública	1	PDOT	Fortalecimiento Institucional de los GADs de la provincia.	PEI	Plan anual de Contratación 2019	-	-	0,00	88,78	-
Unidad de Gestión de Calidad	1	PDOT	Fortalecimiento Institucional de los GADs de la provincia.	PDOT	Implementación de Sistemas Integrados de Gestión (SIG)	-	-	0,00	92,50	-
					Diversificación de Productos y Servicios.	4.080,00	4.080,00	4.080,00	79,00	100,00
				PEI	Mejoramiento de los Procesos y procedimientos de fiscalización de obras y servicios del GADPE	-	-	0,00	91,00	-
					Mejoramiento de los Procesos y procedimientos legales del GADPE.	-	-	0,00	90,00	-
Unamidesc	2	PDOT	Equidad de Oportunidades e Igualdad de Derechos	PDOT	**Brigadas médicas en el sector rural.	16.782,00	79.314,43	62.638,58	90,80	78,48
					Desarrollo de campañas de salud para prevenir enfermedades catastróficas e ideopáticas	7.500,00	8.206,24	8.131,24	100,00	99,09
					Desarrollar eventos promotores de la recreación, el deporte, la cultura y las artes	53.500,00	193.011,96	189.065,00	100,00	97,96
					**Identificación, diagnóstico y dotación de ayudas técnicas para personas con discapacidad.	10.000,00	5.100,00	5.087,85	50,00	99,29
		PEI	Fortalecimiento Institucional de los GADs de la provincia.	Mejoramiento de las capacidades técnicas del talento humano.	912.218,00	966.708,17	923.191,77	84,70	95,50	
<b>TOTAL</b>						<b>23.755.482,66</b>	<b>31.669.272,86</b>	<b>30.198.983,82</b>	<b>83,84</b>	<b>64,17</b>

\*Proyectos no evaluados por atrasos en la presentación de información por parte de las Direcciones/Unidades del GADPE.

\*\*Proyectos Reprogramados o Programados para otros trimestres.

\*\*\*Proyectos Incorporados por arrastres del POA 2018.

\*\*\*\*Proyectos cancelados

## 2. IDENTIFICACIÓN, EVALUACION Y PLAN DE MITIGACION DE RIESGOS

El Plan Operativo Anual 2019 del GADPE dispone de 18 de 19 Direcciones que han presentado la respectiva Matriz de Identificación, Evaluación y Control de Riesgos para la Planificación Operativa Anual 2019.

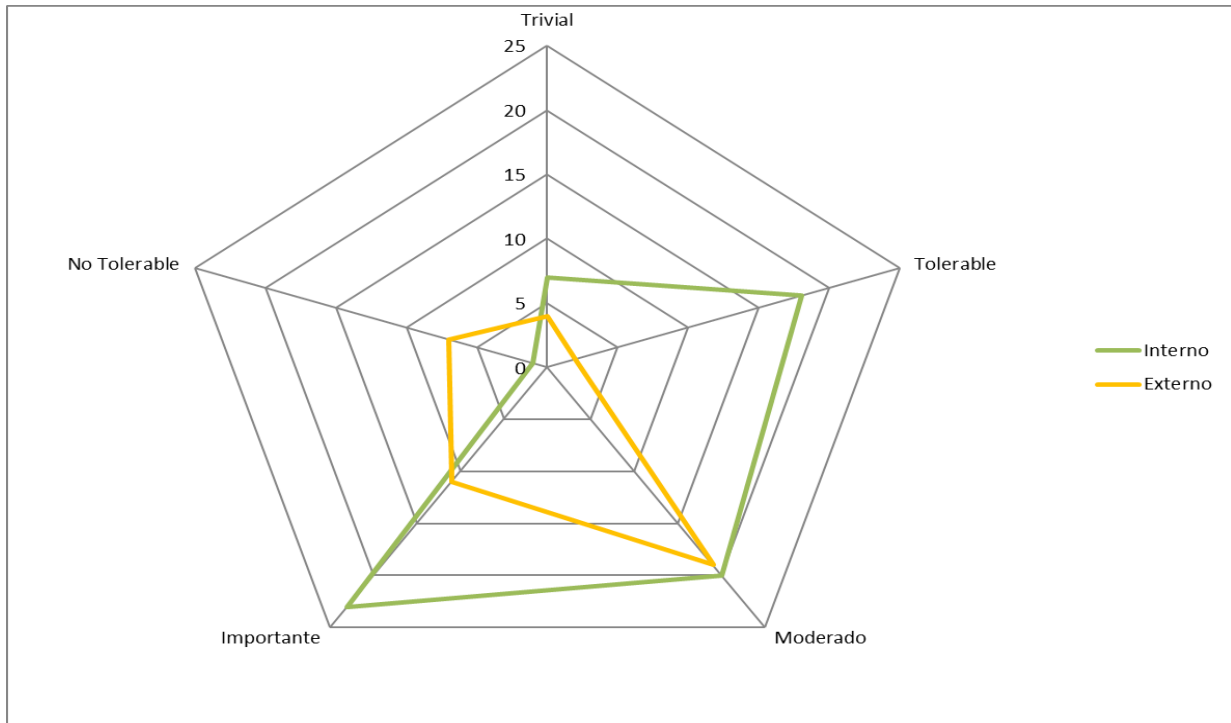
En el resumen de la misma se ha identificado lo siguiente:

**Tabla 7: Resumen de la Matriz de Identificación, Evaluación y Control de Riesgos del POA 2019 (Por Direcciones)**

Direcciones	Factores de Riesgo	Nivel de Riesgo					TOTAL
		Trivial	Tolerable	Moderado	Importante	No Tolerable	
Administrativo	Interno		1	5	2		8
	Externo						0
Comunicación Social	Interno		3				3
	Externo				2		2
Cuencas, Riego y Drenaje	Interno			1			1
	Externo			3			3
Gestión Ambiental	Interno		4		2		6
	Externo			3	1		4
Fiscalización	Interno			1	1		2
	Externo			1	2	1	4
Fomento Productivo	Interno	2	2	2	2		8
	Externo		1	6	3	2	12
GACT	Interno	1		2			3
	Externo			1	1		2
Gestión Financiera	Interno			1	1		2
	Externo						0
Infraestructura	Interno	4	1				5
	Externo	2		2			4
Planificación	Interno				4		4
	Externo				1	2	3
Secretaría General	Interno			2			2
	Externo			2			2
*PIOS	Interno						0
	Externo						0
Talento Humano	Interno			2	2		4
	Externo					1	1
TIC	Interno		1	1	2	1	5
	Externo			1	1	1	3
Contratación Pública	Interno			2			2
	Externo						0
Asesoría Legal	Interno		1				1
	Externo						0
Unidad de Gestión de Calidad	Interno		1		3		4
	Externo	2	1				3
Coordinación Institucional	Interno		2				2
	Externo						0
UNAMIDESC	Interno		2	1	4		7
	Externo						0
TOTAL	Interno	7	18	20	23	1	69
	Externo	4	2	19	11	7	43

\*Direcciones /Unidades que no han presentado las Matrices de Riesgos respectivas en los plazos estimados.

**Gráfico 11: Matriz de Riesgos POA 2019**



En los informes consolidados trimestrales y Anual que presenta cada Dirección, se incluye la respectiva Evaluación de los Controles establecidos para la mitigación del Riesgo en la ejecución de los programas, proyectos y actividades identificadas en los Planes Operativos Anuales 2019.

### 3. CONCLUSIONES.

- 1) La mejora continua en las herramientas y metodologías aplicadas para la elaboración, monitoreo y evaluación de los instrumentos de planificación que dispone el GADPE como son: el PDOT 2015-2025, PEI 2015-2019 y el POA 2019, ha permitido implementar un Gestión de Planificación con enfoque a Resultados.
- 2) La incorporación de la estructura por Programas y Proyectos en el Plan Operativo Anual 2019 del GADPE permite fortalecer la articulación y alineación de los instrumentos de Planificación, la misma que contribuye a los procesos de monitoreo y evaluación de dichos instrumentos.
- 3) La incorporación de informes consolidados de evaluaciones trimestrales y anuales por parte de cada Dirección del GADPE permite disponer de documentación de respaldo para validar el proceso de evaluación.
- 4) La ejecución de varias reformas presupuestarias en el año 2019 originó la realización de ajustes y priorización de programas/proyectos/actividades con sus respectivos presupuestos en los planes operativos de las Direcciones del GADPE. Estas reformas se realizaron con la finalidad de financiar la ejecución de obras por las declaratorias de emergencias y proyectos priorizados.

5) El cumplimiento de la Planificación Operativa Anual del GADPE se encuentra en un **86,06%** en la **Planificación Operativa**, y un **64,17%** en la **Planificación Presupuestaria**.

- En comparación con el porcentaje de ejecución de la Planificación Operativa del año 2018, ésta ha tenido un decremento mínimo en un 1,09<sup>a</sup> pesar de haber existido una transición importante podemos concluir que el proceso de adaptación administrativo y las directrices organizacionales rindieron un balance bastante aceptable con mínimo de incidencias atribuibles a los efectos originados por los eventos mencionados en el punto anterior, influyendo positivamente en la Planificación Operativa, Presupuestaria y en la gestión interna de algunas de las Direcciones GADPE..
- En comparación con el porcentaje de ejecución de la Planificación Presupuestaria del año 2018, ha tenido un incremento del 9.04%, atribuibles a los siguientes motivos:
  - o Mayor celeridad en las transferencias económicas por parte del Gobierno Central lo cual colaboro a que se puedan ejecutar de mejor manera las actividades planteadas y el cumplimiento de las obligaciones propuestas por el desarrollo de la gestión del GADPE.
  - o Mejor articulación entre el Plan Operativo vs Presupuesto, en las etapas de ejecución.
  - o Mejora continua en el uso de la herramienta por parte de las Direcciones para el registro de la ejecución presupuestaria, aunque aún existen ciertas falencias en la consecución de las metas presupuestarias.
  - o El registro adecuado de los valores que se encuentran bien identificados y registrados por parte de las Direcciones, entre valores comprometidos y ejecutados.
  - o Al 31 de diciembre del 2019 existen valores presupuestarios de arrastres que en algunos casos sus procesos de pagos están iniciados, y en otros casos las Direcciones y/o Unidades los han registrado como valores ejecutados.
  - o Las transferencias de los prestamos fueron diligentes para la ejecución de los valores otorgados para la construcción de los puentes y las vías a través del crédito con el BDE.
  - o Los valores adicionales asignados a través de las Reformas Presupuestarias, para la atención oportuna de ciertos procesos en el territorio.

6) El resultado obtenido en la Evaluación Presupuestaria Anual realizada en la Matriz POA 2018 del **64.17%**, tiene su contraparte en la evaluación realizado por la Dirección Financiera del **76.23%**, calculada sobre los totales de los Gastos del Presupuesto 2018 del GADPE.

La diferencia en los resultados es atribuible principalmente a las siguientes razones:

- La falta de ejecución de los proyectos debido a la necesidad de fortalecer el seguimiento adecuado por parte de los directores de cada gestión.
- En algunos casos, existen valores que no se encuentran bien identificados y registrados por parte de las Direcciones y/o Unidades, entre valores comprometidos y ejecutados.
- Los anticipos de los diferentes procesos de contratación no son registrados oportunamente en la Matriz POA 2019 por parte de las Direcciones y/o Unidades.
- En algunos casos, no se realiza oportunamente la actualización de los registros de la planificación presupuestaria.
- Un componente que se toma en cuenta en el área Financiera son los datos de obligaciones por nomina, cuentas por pagar y ciertos compromisos, que no son evaluados en la matriz POA

7) Es necesario fortalecer la gestión de riesgos desde sus procesos de identificación hasta la elaboración de las medidas necesarias para la prevención, mitigación y eliminación del riesgo en los planes operativos anuales de cada Dirección y Unidades del GADPE.

- 8) La disminución periódica de las rectificaciones y reprogramaciones en los resultados de las Evaluaciones 2019 es un aspecto positivo para el fortalecimiento del proceso de monitoreo y evaluación.
- 9) Se ha identificado que las Reprogramaciones y Rectificaciones realizadas en el POA 2019 se presentaron principalmente por los siguientes motivos:
- La transición por el cambio de administración y la alta rotación de personal.
  - Los atrasos en el inicio de algunas actividades de los proyectos identificados, principalmente por los Problemas emergencia invernal.
  - Los nuevos requerimientos y/o disposiciones por parte del SERCOP en los procesos de contratación pública de obras, bienes y/o servicios originó la alteración de los plazos de ejecución de los programas, proyectos y actividades planificadas.
  - La incorporación de nuevos programas/proyectos/actividades en las reformas presupuestarias.
  - La cancelación de presupuestos, así como de programas/proyectos y actividades.
- 10) Los resultados obtenidos en la Evaluación Estratégica 2019, en comparación con los del año 2018, se han incrementado en un 2.24% respecto al cumplimiento de las metas presentadas por cada Dirección y/o Unidad, por los siguientes motivos:
- La consecución y finalización de metas y objetivos establecidas por el periodo de gobierno y su pertinente programación y actualización para las nuevas metas del PDYOT
  - Fortalecimiento en la identificación, elaboración y sistematización de los soportes para la evaluación de las matrices POA 2019 y sus respectivas metas y resultados.
  - Cancelación de algunos proyectos y actividades que afectarían al cumplimiento de la meta de los objetivos estratégicos, de no haberlos suspendido.
  - Mejor manejo por parte de algunas Direcciones de la aplicación de metodologías para la medición, tanto de la línea base como de las metas presentadas, para el cumplimiento de los objetivos estratégicos.
  - Mayor efectividad en la entrega oportuna, por parte de algunas Direcciones, de la información para la Evaluación Estratégica.
- 11) Las evaluaciones realizadas están direccionadas principalmente hacia la medición de la eficacia de la Gestión de la Planificación Operativa Anual del GADPE (Estratégica, Operativa y Presupuestaria).