

## EVALUACIÓN ANUAL

### PLAN OPERATIVO ANUAL 2016

#### ANTECEDENTES

El Gobierno Autónomo Descentralizado de la Provincia de Esmeraldas, para el cumplimiento de las 8 competencias establecidas en el Art. 263 de la Constitución del Ecuador, ha presentado en el Plan Operativo Anual 2016 **44 Objetivos Estratégicos** a ejecutarse a través de las 18 Procesos (Direcciones y Unidades) establecidos en la Gestión por Procesos del GADPE. Estos **Objetivos Estratégicos** están alineados al PDOT Provincial 2015-2025, en concordancia con sus 19 programas y 39 proyectos aprobados, y alineados también al Plan Estratégico Institucional 2015-2019 con sus 12 programas y 44 proyectos aprobados.

**Tabla 1: Resumen Consolidado POA 2016 INICIAL.**

Procesos	Objetivos Estratégicos	Programas	Proyectos	Actividades Operativas	Presupuesto POA 2016
Administrativo	4	1	4	38	3.652.126,16
Comunicación Social	1	1	5	21	495.696,00
Cuencas, Riego y Drenaje	1	1	1	12	530.593,76
Gestión Ambiental	3	6	12	43	235.204,30
Fiscalización	2	1	1	16	-
Fomento Productivo	5	7	18	50	551.400,21
GACIT	1	3	6	28	6.520,00
Gestión Financiera	1	1	1	10	600,00
Infraestructura	5	4	5	37	21.276.719,14
Planificación	2	2	7	32	17.300,00
Secretaría General	1	2	3	20	60.000,00
PIOS	4	4	5	36	124.212,00
Talento Humano	5	2	5	51	653.571,84
TIC	5	5	8	24	260.500,00
Unidad de Contratación Pública	1	1	1	11	-
Asesoría Legal	1	1	1	21	12.850,00
Unidad de Gestión de Calidad	1	1	1	12	6.080,00
Coordinación Institucional	1	1	1	6	-
<b>TOTAL</b>	<b>44</b>	<b>31</b>	<b>82</b>	<b>468</b>	<b>27.883.373,41</b>

PLAN	Programas		Proyectos	
	Cant.	Presupuesto	Cant.	Presupuesto
PDOT 2015-2025	19	27.072.025.41	39	26.209.919.05
PEI 2015-2019	12	811.348.00	44	1.673.454.36
<b>TOTAL</b>	<b>31</b>	<b>27.883.373.41</b>	<b>83</b>	<b>27.883.373.41</b>

### 1. MATRIZ POA GADPE 2016

La actual Gestión para la Planificación Operativa Anual del GADPE, se fundamenta en tres aspectos:

- El desarrollo, aplicación y actualización de herramientas basadas en las necesidades de la institución. Actualmente para el proceso POA se dispone de: Matriz POA (Planificación Estratégica, Planificación Operativa y Planificación Presupuestaria) y Matriz de Riesgos Operativos.
- Sistematización de las Evaluaciones Trimestrales y Anual, presentadas a través de informes.
- Presentación de informes y respaldos documentales para las evaluaciones de cada Dirección del GADPE referente a la ejecución de las planificaciones estratégicas, operativas y presupuestarias, con sus respectivos Riesgos Operativos.

A continuación se describe las acciones prioritarias desarrolladas para cada aspecto:

- La herramienta de la Matriz POA empezó a desarrollarse y aplicarse a partir del año 2011 de acuerdo a lo requerido en el COOTAD. En el año 2012 se realizó una actualización de la Matriz POA y se incorporó la Matriz de Riesgos.

La matriz POA está diseñada para abarcar la Planificación Operativa Anual desde tres perspectivas o componentes:

**Gráfico 1: Perspectivas o Componentes del Plan Operativo Anual del GADPE.**



La implementación de la Matriz POA y la Matriz de Riesgo son de carácter obligatorio para la presentación de la Planificación Operativa Anual de cada Dirección o Unidad del GADPE, y se constituye en una herramienta principal para la elaboración de la Proforma Presupuestaria y el Plan Anual de Contrataciones del Gobierno Autónomo Descentralizado de la Provincia de Esmeraldas.

- En el año 2016 se realizó la actualización de la matriz POA y de la Matriz de Riesgos Operativos para fortalecer el uso de la herramienta y así obtener resultados que reflejen la eficacia de la Planificación Institucional. Los principales cambios son:
  - Planificación Estratégica:
    - Se mejoró el formato de presentación.
    - Sistematización de información
    - Eliminación de columnas para la identificación de proyectos de inversión y el objetivo del PEI.
    - Se desagrega la columna de Programa/Proyectos, cada columna se incorpora la identificación del "TIPO" y "DETALLE"

## EVALUACIÓN ANUAL

### PLAN OPERATIVO ANUAL 2016

- Los Programas y Proyectos a presentar en los respectivos POA de cada Dirección del GADPE, tienen que estar identificados en el PDOT 2015-2025 o en el PEI 2015-2019.
  - Planificación Operativa:
    - Se mejoró el formato de presentación.
    - Sistematización de información.
    - No podrán presentarse actividades independientes a los programas y proyectos establecidos.
  - Planificación Presupuestaria:
    - Se mejoró el formato de presentación.
    - Sistematización de información.
    - Los presupuestos solicitados deben estar identificados en actividades de los programas y proyectos establecidos.
- c) Se incorpora a la matriz POA la desagregación de una matriz de programas/proyectos, con la finalidad de fortalecer los procesos de seguimiento y evaluación.
- d) La Sistematización de las Evaluaciones Trimestrales y Anuales del POA se ha formalizado a partir del año 2012.
- e) En el año 2016 para la Sistematización de las Evaluaciones Trimestrales y anuales se ha realizado lo siguiente:
- Sistematización de las evaluaciones de la Planificación Estratégica (Periodicidad Anual), Planificación Operativa (Periodicidad Trimestral y Anual) y la Planificación Presupuestaria (Periodicidad Trimestral y Anual), para lo cual se dispone de las matrices o informes presentados de las Evaluaciones Trimestrales y Anual.
  - Se incorpora a la sistematización de las evaluaciones realizadas a los objetivos estratégicos presentados en cada matriz POA, la evaluación a los proyectos aprobados.
  - Las Evaluaciones Trimestrales se han realizado a través de reuniones grupales e individuales, para ello se coordinó con todas las Direcciones y Unidades del GADPE.
  - En la sistematización de las Evaluaciones Trimestrales se consideró necesaria la incorporación de la conceptualización de los Términos REPROGRAMACIÓN y RECTIFICACIÓN con sus respectivas mediciones:
    - Entendiéndose por **REPROGRAMACIÓN** a todo cambio presente y futuro que se realice a la Planificación Operativa Anual presentada por cada Dirección.
    - Entendiéndose por **RECTIFICACIÓN** a toda modificación realizada posteriormente al periodo de ejecución de las actividades evaluadas trimestralmente en la planificación operativa anual del GADPE.
- f) En el año 2016 como respaldo documental al proceso de evaluación, debieron presentarse informes consolidados de las evaluaciones trimestrales y anuales por cada Dirección y Unidad del GADPE, en función de los resultados obtenidos en la Matriz POA y en la Matriz de Riesgos. Los respaldos documentales adicionales reposan en los archivos de cada Dirección del GADPE.
- g) En el año 2016 se procedió a realizar otra actualización del PDOT Provincial 2015-2025 agregando el enfoque de Riesgos por motivos de los eventos sísmicos presentados, por tal motivo en la elaboración del POA 2016 se trabajó con la primera actualización PDOT Provincial 2015-2025 aprobado en el año 2015.
- h) En el primer semestre del año 2016 se finalizó la elaboración del PEI 2015-2019, por tal motivo para la elaboración del POA 2016 sólo se consideraron los elementos orientadores establecidos en el Plan de Desarrollo y Ordenamiento Territorial de la Provincia de Esmeraldas 2015-2025.
- i) La presente evaluación anual del Plan Operativo 2016 del GADPE constituye el principal insumo para las evaluaciones intermedias y anuales del PDOT 2015-2025 y del PEI 2015-2019.



## EVALUACIÓN ANUAL PLAN OPERATIVO ANUAL 2016

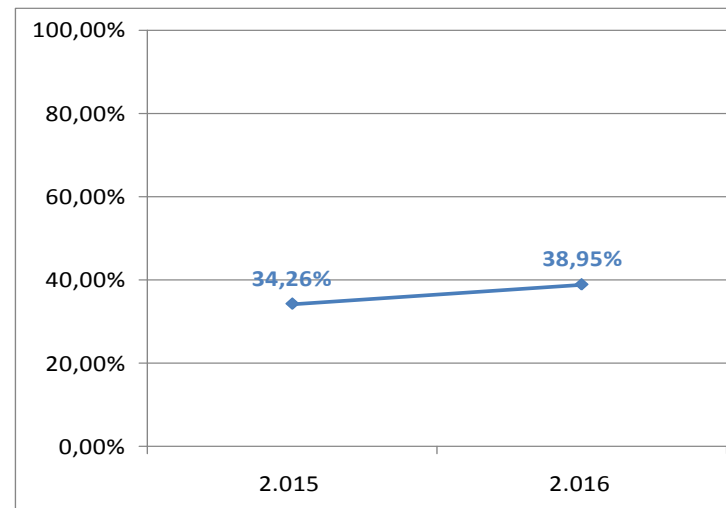
### 1.1 RESULTADOS DE CUMPLIMIENTO DE LA GESTIÓN DE LA PLANIFICACIÓN OPERATIVA ANUAL DEL GADPE 2016

#### a) Planificación Estratégica: Evaluación Anual

**Tabla 2: Resultados Consolidados de la Evaluación de la Planificación Estratégica 2016.**

Direcciones GADPE	Total Objetivos Estratégicos	METAS		
		TOTAL	ALCANZADAS	PENDIENTES
18	46	95	37	58

**Gráfico 2: Evaluación de la Planificación Estratégica 2016 vs 2015**



## EVALUACIÓN ANUAL

### PLAN OPERATIVO ANUAL 2016

**Tabla 3: Resultados por Direcciones de la Evaluación de la Planificación Estratégica 2016**

Direcciones GADPE	Objetivos Estratégicos	PROGRAMA	PROYECTO	METAS	LINEA BASE	RESULTADO	EVALUACION	
							ALCANZADAS	PENDIENTES
Administrativa	1	Fortalecimiento Institucional de los GADs de la provincia.	Optimización de locales, edificios, equipos e instalaciones.	Al culminar el 2016 el nivel de satisfacción de los servicios básicos brindados por el GADPE, por parte de los funcionarios sea satisfactorio	20	90% Satisfacción	1	
	2		Optimización de locales, edificios, equipos e instalaciones.	93,33% atención a sesiones de cámaras	14	93,33% Satisfacción	1	
	3		Mejoramiento del equipo caminero y parque automotor.	90% de mantenimientos preventivos programados de maquinarias y equipos pesados	90% de mantenimientos preventivos ejecutados 2015	94.97% mantenimientos preventivos	1	
			Optimización de locales, edificios, equipos e instalaciones.					
			Diversificación de Productos y Servicios.					
4	Mejoramiento de las capacidades técnicas del talento humano.	Mejoramiento del equipo caminero y parque automotor.	100 % vehículos y maquinarias regulados	80% de regulación vehicular	100% de vehículos y maquinarias regulados	1		
Comunicación Social	1	Programa de Mejoramiento Comunicacional y Posicionamiento de la Imagen Institucional del GADPE	Fortalecimiento de la Comunicación Interna Institucional	Fomentar la comunicación interna	70%	A través de los productos generados por este departamento; hoja informativa, periódico mural, revista institucional, periódicos mensuales, se ha informado al público interno de los trabajos, actividades realizados por el GADPE, con el objetivo que el recurso humano estén informados, integrados y comprometidos con las metas y retos de la Institución. Aproximadamente el 70% de los empleados recibieron y fueron parte de la comunicación interna.	1	
			Imagen e Identidad Corporativa	Fortalecer la imagen corporativa del GADPE.	90%	Para superar las dificultades comunicacionales especialmente para los públicos externos, se activó un plan de comunicaciones con un lenguaje efectivo, claro, micro-informativos radiales y televisivos de cinco minutos, los cuales eran transmitidos por los medios de comunicación contratadas; las revistas VIVE ESMERALDAS radiales y televisivas con duración de media hora a nivel provincial y local y a través de un medio nacional por el 15 minutos, fueron nuestras plataformas para seguir fortaleciendo la buena imagen y posicionamiento de la Institución. Al mantener una buena imagen de la Institución fue posible la presentación de la máxima autoridad en medios nacionales como Ecuavisa, Telemazonas, Canal UNO, donde se enfrentaba la comunicación de crisis. Continuando con el fortalecimiento de la imagen corporativa la Dirección diseñó los letreros institucionales de las obras, así como tenía previsto mandar a confeccionar camisetitas, gorras, llaveros, carpetas, sobres y otros suvenires, pero debido a los eventos suscitados y con el fin de atender prioridades necesarias no se logró cumplir con este objetivo.	1	

\*Direcciones/Unidades que no han presentado las evaluaciones respectivas en los plazos estimados.



## EVALUACIÓN ANUAL

### PLAN OPERATIVO ANUAL 2016

Direcciones GADPE	Objetivos Estratégicos	PROGRAMA	PROYECTO	METAS	LINEA BASE	RESULTADO	EVALUACION	
							ALCANZADAS	PENDIENTES
Comunicación Social	1	Programa de Mejoramiento Comunicacional y Posicionamiento de la Imagen Institucional del GADPE	Política de Comunicación Institucional	Implementación de las políticas de comunicación institucional.	90%	Se elaboró y aprobó las políticas comunicacionales las mismas que fueron socializadas a las áreas que conforman el GADPE, cabe indicar que se debe crear estrategias que permitan fortalecer esta parte, debido a que por encontrarnos laborando en lugares inadecuados desde el segundo trimestre, la socialización de estas políticas no fue cubierta al 100%.	1	
			Comunicación Externa	Contratar los espacios de comunicación necesarios para la difusión de las actividades del GADPE.	100%	Se realizó la contratación de medios locales como nacionales lo que permitió expandir nuestros productos comunicacionales. En la Provincia fueron nuestros aliados estratégicos los radios: La Voz de Su amigo, Caribe, Central, Unión, Magia de Quininde. Los televisivos Telemar, Palmas Tv, y Manglar del cantón San Lorenzo, ya nivel nacional a través de una agencia de publicidad con canal UNO. Las pantallas gigantes led ubicados en lugares estratégicos de la ciudad de Esmeraldas.	1	
			Mes de la Provincialización	Posesionar la conmemoración del "Mes de la Provincialización".	100%	<p>Eventos</p> <p>Pregón de la Solidaridad aproximadamente 5000 personas.</p> <p>Conversatorio Provincial Radial aproximadamente el 52% de audiencia por el horario de 8:30 a 9:30 transmitido por cadena radial.</p> <p>Elección Traje de Fantasía aproximadamente 1500 personas Sanlorenceñas.</p> <p>Arriba Nuestro Folklore aproximadamente 500 personas asistieron a este evento cultural.</p> <p>Carrera Atlético Nocturna 10km participaron 800 personas y espectadores 1500 personas.</p> <p>Festival de la Juventud aproximadamente 800 personas.</p> <p>Reina de la Provincialización 3500 personas</p> <p>Maratón Familiar aproximadamente 200 personas</p> <p>VI Feria de Integración Productiva y Solidaria con la presencia de 10.000 asistentes.</p> <p>Noche de Artistas Salseros, aproximadamente 10.000 personas</p>	1	
*Cuencas, Riego y Drenaje	1	Riego Provincial Eficiente	Plan Provincial de Riego	Pendiente	Pendiente	Pendiente		1
			Estudio y construcción de nuevos sistemas de riego.	Pendiente	Pendiente	Pendiente		1
*Gestión Ambiental	1	Regularización ambiental de obras, proyectos o actividades que se desarrollen en el territorio provincial y generen impactos ambientales	Prevención de la contaminación ambiental	400 permisos ambientales	8 permisos ambientales			1
			Control de la contaminación ambiental	150 notificaciones a proyectos que no han iniciado su regularización	0 notificaciones			1
			Sustanciación y resolución en primera instancia de infracciones ambientales en la provincia de Esmeraldas.	20 causas por infracciones ambientales (iniciadas y resueltas)	0 causas			1

\*Direcciones/Unidades que no han presentado las evaluaciones respectivas en los plazos estimados.



## EVALUACIÓN ANUAL

### PLAN OPERATIVO ANUAL 2016

Direcciones GADPE	Objetivos Estratégicos	PROGRAMA	PROYECTO	METAS	LINEA BASE	RESULTADO	EVALUACION		
							ALCANZADAS	PENDIENTES	
*Gestión Ambiental	1	Optimizar la gestión ambiental interna a través del cumplimiento de la normativa ambiental ecuatoriana.	Prevención de la contaminación ambiental en los proyectos, obras o actividades impulsadas por el GADPE	25 proyectos del GADPE con permiso ambiental	178 proyectos del GADPE con permisos ambientales			1	
			Control y seguimiento al cumplimiento de los planes de manejo ambiental y la normativa vigente en los proyectos, obras o actividades impulsadas por el GADPE	117 informes ambientales de cumplimiento de proyectos regularizados entregados al MAE	61 informes ambientales de cumplimiento de proyectos regularizados entregados al MAE			1	
	2	Conservación de los recursos naturales con enfoque ecosistémico	Implementación de corredores biológicos y conectividad	1 Corredor	0 corredores			1	
			Implementación del subsistema de áreas de conservación de la Provincia de Esmeraldas	1 informe técnico para declaratoria	0 informe técnico para declaratoria			1	
	3	Educación Ambiental	Implementación de ferias ambientales en la provincia de Esmeraldas	2 campañas	1 campaña			1	
			Adaptación y mitigación al cambio climático	Planes de Cambio Climático en los GAD's de la Provincia de Esmeraldas	1 plan provincial de cambio climático	Sin medición			1
				Aplicación de buenas prácticas ambientales en la gestión institucional	Reconocimiento al edificio del GADPE como PUNTO VERDE	Sin medición			1
				Restauración con fines de conservación ambiental, protección de cuencas hidrográficas y beneficios alternos, como estrategia de mitigación al cambio climático.	646 has mantenidas	646 has reforestadas			1
				Fortalecer la cultura de prevención frente a amenazas, emergencias y desastres de origen natural y antrópico en la gestión institucional	Plan de gestión de riesgos	1 Plan de Riesgo Institucional desarrollado	Sin medición		
	Fiscalización	1	Fortalecimiento Institucional de los GADs de la provincia.	Mejoramiento de los Procesos y procedimientos de fiscalización de obras y servicios del GADPE	Cumplimiento de Programas GADPE 2016 90%	Cumplimiento de Programas GADPE 2014 y 2015 70%	Cumplimiento del cronograma 97,23	1	
2									
Fomento Productivo	1	Reactivación integral de la cadena del cacao nacional fino y de aroma en la provincia de Esmeraldas	Incremento de la producción y productividad del cacao nacional fino y de aroma en la provincia a través del establecimiento de plantaciones	Establecidas hectáreas de cacao fino y de aroma beneficiando a más familias productoras.	567 hectáreas de cacao fino y de aroma establecidas en la provincia de Esmeraldas.	Se han establecido 60 hectáreas de nuevas plantaciones de cacao fino y de aroma de alta productividad y resistencia a enfermedades y se ha brindado el seguimiento respectivo.	1		
			Reactivación integral de plantaciones establecidas de cacao fino y de aroma a través de Unidades de Prestación de Servicios en la provincia de Esmeraldas	Renovadas 210 hectáreas de cacao nacional fino y de aroma.	Existencia de plantaciones de cacao con podas.	Se han realizado un avance del 50% de la ejecución del proyecto de Manejo integral de 210 hectáreas de cacao fino y de aroma en los 7 cantones, a través de unidades de prestación de servicios.			1

\*Direcciones/Unidades que no han presentado las evaluaciones respectivas en los plazos estimados.



## EVALUACIÓN ANUAL

### PLAN OPERATIVO ANUAL 2016

Direcciones GADPE	Objetivos Estratégicos	PROGRAMA	PROYECTO	METAS	LINEA BASE	RESULTADO	EVALUACION	
							ALCANZADAS	PENDIENTES
Fomento Productivo	1	Reactivación integral de la cadena del cacao nacional fino y de aroma en la provincia de Esmeraldas	Fortalecimiento de la mesa provincial de cacao fino y de aroma promoviendo la participación de actores público privados.	14 organizaciones y 7 instituciones incorporadas a la mesa de cacao de Esmeraldas.	16 Organizaciones y 8 instituciones participan en la mesa de cacao de Esmeraldas	Se ha mantenido las 14 organizaciones y 7 instituciones que participan activamente en la Mesa provincial de cacao de Esmeraldas.		1
			CACAO JUSTO - Empoderamiento económico y participación de las mujeres en la cadena productiva integrada de la producción y transformación de cacao fino de aroma, orgánico y solidario, en la Provincia de Esmeraldas, Ecuador	14 organizaciones y 7 instituciones incorporadas a la mesa de cacao de Esmeraldas.	16 Organizaciones y 8 instituciones participan en la mesa de cacao de Esmeraldas	Se ha brindado el seguimiento respectivo en las actividades del proyecto.		1
		Desarrollo de la cadena de valor de la pesca artesanal	Fortalecimiento de la mesa provincial de pesca artesanal promoviendo la participación de actores público privados.	La Mesa Provincial de Pesca de Esmeraldas, se encuentra fortalecida con la participación de los diferentes actores públicos y privados	Pocos actores públicos y privados participan en la mesa de pesca Provincial de Esmeraldas	Se cuenta con la estructura orgánico- funcional operativa, sin embargo, se está realizando la gestión pertinente para legalizar como una organización de segundo nivel ante la Secretaría de Economía, Popular y Solidaria.	1	
			Mejora de la cadena de frío en el perfil costero de la provincia y aplicación de sistemas de calidad para el acopio, procesamiento y conservación de los productos del mar para incremento de ingresos.	Capacidad de almacenamiento para 15 toneladas Incremento de ingresos en al menos 50%	Almacenaje de la planta de hielo por su dimensión limitada de 5 toneladas.	Pendiente		1
		Producción sostenible de la ganadería	Implementación de Escuelas de Campo de Ganadería Sostenible para el desarrollo de capacidades locales dentro de las fincas integrales	Firma e implementación en un 100% hasta septiembre del 2016, de un convenio específico en el área de ganadería	El convenio inicial de cooperación finalizó con buenos resultados	Se están implementando tres fincas modelos en los cantones Esmeraldas, Rioverde y Muisne donde se trabajará en los componentes ambiental, sanitario, agrosilvopastura. Además, se replicarán, parte de estas acciones, en 57 fincas seleccionadas en las reuniones de la mesa de ganadería. Está previsto realizar otra finca modelo en el cantón Quindí, esta finca será seleccionada en la próxima reunión de la mesa ganadera que se efectuará el 23 de febrero del 2017. Este momento se está estableciendo en cada finca modelo, siete hectáreas con pastos mejorados: mombasa, decumbens y brizanta para mejorar la disponibilidad de alimentos en las fincas	1	
			Innovación productiva orientada a la ganadería sostenible					
Gestión para la Certificación de predios libres de enfermedades de la ganadería								
Formación de Formadores para la implementación de escuelas de campo								
Fomento al emprendimiento de la provincia	Apoyo e inclusión en ferias económico - productivas de pequeños y medianos productores (EPS).	Activar la economía del sector turístico y artesanal con la comercialización de productos y la integración de festejos ancestrales de comunidades afrodescendientes con exposiciones de danza y artistas.	Sin medición	Actividades artísticas realizadas en la primera edición de la Feria Artesanal Esmeraldas 2016 "Navidad de Corazón", oportunidad que fue aprovechada por pequeños comerciantes y emprendedores informales como medio de reactivación económica y con la finalidad de promover la dinamización económica de productores que se movilizaron desde las zonas afectadas por los terremotos acontecidos en abril y diciembre del 2016.	1			

\*Direcciones/Unidades que no han presentado las evaluaciones respectivas en los plazos estimados.





## EVALUACIÓN ANUAL

### PLAN OPERATIVO ANUAL 2016

Direcciones GADPE	Objetivos Estratégicos	PROGRAMA	PROYECTO	METAS	LINEA BASE	RESULTADO	EVALUACION	
							ALCANZADAS	PENDIENTES
Fomento Productivo	1	Programa de Mejoramiento Comunicacional y Posicionamiento de la Imagen Institucional del GADPE	Mes de la Provincialización	Dinamización de la economía de los sectores agropecuarios, turísticos, artesanales y emprendedores de la provincia, con la asistencia de un promedio de 5,000 personas y la presentación de 15 shows entre eventos culturales/artísticos.	Base de datos de actores participantes, áreas de: cacao, Pesca, Turismo, Emprendimientos. Informe 2015 de Feria Productiva	Feria de Integración Productiva y Solidaria ejecutada en el marco de las acciones y proyectos liderados desde la Dirección de Gestión de Fomento y Desarrollo Productivo y de la Celebración de las Festividades de Provincialización de Esmeraldas, en cuyo evento se brindó un espacio de encuentro entre los productores agropecuarios, turísticos, emprendedores, prestadores de servicios y consumidores en general.	1	
	2	Seguridad y Soberanía Alimentaria	Fomento e incentivo a la seguridad alimentaria por medio de la producción agroecológica de proteína de origen vegetal y animal con enfoque de género y generacional.	Familias beneficiarias del proyecto mejoran su estado nutricional con la producción y consumo de alimentos nutritivos, sanos y diversificados	El 18% de las familias beneficiarias presentan bajo estado nutricional en relación a los parámetros nutricionales de peso y talla promedio identificados en el último censo poblacional	105 Familias beneficiarias del proyecto asentadas en espacios geográficamente vulnerables, mejoraron de estado nutricional mediante la disponibilidad y acceso a alimentos sanos y nutritivos, a través de la potenciación de sus espacios familiares para la producción tradicional de alimentos (incorporación de plátano mejorado, coco, guanábana y chontaduro), el establecimiento de huertas hortícolas y la producción de animales menores (pollos y cerdos de engorde). Se fortalecieron sus capacidades a través de talleres teórico prácticos.	1	
	3	Desarrollo Forestal Sostenible	Asistencia técnica para el establecimiento de plantaciones forestales con fines comerciales (balsa, laurel, Fernán Sánchez, caucho, teca, melina, cedro entre otras)	Hasta diciembre del año 2016 se habrán establecido 25 hectáreas de plantaciones forestales comerciales en bloque, con especies de rápido crecimiento Hasta diciembre del 2016 se habrán incorporado árboles de especies comerciales en el perímetro de 100 hectáreas nuevas de cacao.	Sin medición	Para cumplir con las metas de este proyecto se realizaron varias actividades que construyeron las condiciones favorables para cumplir con los indicadores propuestos, entre ellas tenemos: calificar al GADPE como Operador Forestal, gestionar alianzas estratégicas para el establecimiento de plantaciones, capacitación en el establecimiento de plantaciones, participación en eventos institucionales relacionados con la temática forestal, elaboración de los TDRs para la adquisición de las plántulas, coordinar las acciones pertinentes con oferentes de plántulas (viveros) para la compra de las mismas, entre otras; todas esas acciones se cumplieron de manera satisfactoria. Sin embargo, en dos ocasiones el proceso de contratación de las plántulas a través del Portal de compras públicas se tuvo que declarar desierto, razón por la cual, no se pudo adquirir las plantas y en consecuencia no se cumplió con el indicador.		1
			Capacitación de actores en la cadena de madera en asociatividad, producción, aprovechamiento primario	Hasta diciembre del año 2016 se habrán dictado 2 talleres de Norma de procedimientos administrativos para autorizar el aprovechamiento y corta de madera.	Actores de la cadena de la madera en la provincia de Esmeraldas identificados	Actividad cancelada, para retomarla en el próximo año.		
	4	Fortalecimiento del turismo sostenible como actividad dinamizadora de la economía provincial	Impulso al turismo comunitario con enfoque étnico - cultural y de conservación del patrimonio.	Actores de las Iniciativas de Turismo Comunitario participando activamente.	Porcentaje de Ingresos por familia.	Participación activa de los miembros de las Comunidad del Guadual para el levantamiento del Diagnóstico de las facilidades turísticas, participación de los actores de los dos Centros de Turismo Comunitario en las reuniones establecidas.	1	
			Impulso al turismo religioso Canchimalero) a través de la construcción de un santuario.	1 diseño e estudio del santuario trabajado de manera participativa	20 familias de la localidad involucradas en el Turismo Religioso.	Se cuenta con los resultados del diseño de un Santuario y Plaza Temática para la Comunidad de Canchimalero.	1	

\*Direcciones/Unidades que no han presentado las evaluaciones respectivas en los plazos estimados.



## EVALUACIÓN ANUAL

### PLAN OPERATIVO ANUAL 2016

Direcciones GADPE	Objetivos Estratégicos	PROGRAMA	PROYECTO	METAS	LINEA BASE	RESULTADO	EVALUACION	
							ALCANZADAS	PENDIENTES
Fomento Productivo	4	Fortalecimiento del turismo sostenible como actividad dinamizadora de la economía provincial	Posicionamiento turístico de la provincia a nivel local, nacional, e internacional	Promocionada la provincia a través de 5 eventos turísticos relevantes.	Promocionado a nivel local y nacional e internacional los atractivos turísticos provinciales.	Se organizaron eventos de promoción local y nacional de manera articulada con Ministerio de Turismo y otros gobiernos seccionales, participando en Ferias en Quito, Ibarra, (Nacionales) y Ferias Cantonales en Esmeraldas Lanzamiento de la Temporada, Sport Fest, y en Atacames Etapa Preclasificatoria del Mundial del Encebollado.	1	
			Fortalecimiento de la mesa provincial de turismo promoviendo la participación de actores público privados.	Actores de mesa de turismo participando activamente.	Mesa de diálogo del sector turístico con poca representación.	Se reactiva las Mesas de Turismo a nivel Cantonal en torno al Proyecto de "Levantamiento de Video Turístico Provincial", además de la participación activa en los eventos públicos organizados en las ferias cantonales y nacionales.	1	
	5	Fomento al emprendimiento de la provincia	Fomento a la cultura emprendedora en niños y jóvenes de la provincia.	En el año 2016, 20 unidades educativas de la provincia de Esmeraldas son parte del programa de fomento a la cultura emprendedora en niños y jóvenes.	20 Unidades Educativas de la Provincia de Esmeraldas	Actividades canceladas		1
	6	Innovación y tecnología para cambio de la Matriz Productiva	Estudio de Prefactibilidad del Parque Industrial	Aumentada las calidades de productos con valores añadidos, manufacturando la producción de materias primas de productos de la Provincia de Esmeraldas	Sin medición	Estudio de Prefactibilidad del Parque Industrial, ejecutado mediante consultoría	1	
*GACIT	1	Planificación para el desarrollo y ordenamiento territorial	Articular la participación multinivel con actores públicos y privados para facilitar el desarrollo territorial	7 Gobiernos Cantonales, 57 Juntas Parroquiales, La Academia y el sector Privado de la Provincia Articulados para Promover el Desarrollo Territorial	Sin medición	Pendiente		1
			Elaboración y gestión de programas y proyectos para la cooperación internacional en asocio con los actores territoriales.	1. Diez (10) proyectos elaborados y gestionados. 2. 40% de los proyectos gestionados, aprobados por los cooperantes y obtenido su financiamiento	Medición de la eficacia de la Cooperación al Desarrollo a Nivel Local - Ecuador	Pendiente		1
			Construcción y mantenimiento del sistema de información territorial para el seguimiento y control de los acuerdos, convenios y proyectos que se ejecuten con la cooperación internacional	istema de Información Territorial sobre Cooperación Internacional funcionando y actualizada la base de datos de los proyectos en ejecución	Pendiente	Pendiente		1
		Posicionamiento de la provincia en el contexto internacional	Impulsar la ejecución de las estrategias de internacionalización del territorio Bienal Internacional de la Cultura Afro	Iniciada la internacionalización del territorio a partir de la ejecución de las acciones que se prioricen	Sin medición	Pendiente		1
			Fortalecimiento institucional multinivel para mejorar la gestión de la cooperación para el desarrollo	Normativa e instrumentos de gestión de la Cooperación Internacional con enfoque territorial desarrollados y compartidos a los demás niveles de gobierno	Sin medición	Pendiente		1

\*Direcciones/Unidades que no han presentado las evaluaciones respectivas en los plazos estimados.



## EVALUACIÓN ANUAL

### PLAN OPERATIVO ANUAL 2016

Direcciones GADPE	Objetivos Estratégicos	PROGRAMA	PROYECTO	METAS	LINEA BASE	RESULTADO	EVALUACION	
							ALCANZADAS	PENDIENTES
Financiero	1	Fortalecimiento Institucional de los GADs de la provincia.	Fortalecimiento de la Gestión Financiera	Ejecución Presupuestaria 70.00%	Ejecución Presupuestaria 2015 61.83%	Ejecución Presupuestaria 2016 73,67%	1	
Infraestructura	1	Integración vial territorial para un mayor desarrollo	Diseño y construcción de vías de la Zona Norte	Construcción 3 Puentes	2013-2015 Intervención provincial  Diseño de estudios viales hasta el 2015: 300 km aproximado, 41 puentes, 1 estudio fluvial  Construcción de nuevos puentes: 20 puentes terminados, 6 en proceso, 2 puentes bayley	2 Puentes finalizados: Estero del Muerto, Río Cachaví		1
			Diseño y construcción de vías de la Zona Central	Construcción 4 Puentes		1 Puente en proceso de construcción: Río Bogotá		1
			Diseño y construcción de vías de la Zona Sur	Construcción 1 Puente		2 Puentes finalizados: Río Camarones, Río Cocola		
			Diseño y construcción de circuitos viales integradores (I Fase) - Circuito 4	Construcción 1 Puente		2 Puente en proceso de construcción: Río Vuela, Río Conejo		
			Diseño y construcción de circuitos viales integradores (I Fase) - Circuito 9	Construcción 1 Puente		1 Puente en proceso de construcción: Río Muisne		1
			Rehabilitación y mejoramiento vial de la Zona Norte	Pendiente	Pendiente	1 Puente en proceso de construcción: Río Iscuande		1
			Rehabilitación y mejoramiento vial de la Zona Central	Pendiente	Pendiente	1 Puente en proceso de construcción: Río Quinindé		1
			Rehabilitación y mejoramiento vial de la Zona Sur	Pendiente	Pendiente			1
			Rehabilitación y mejoramiento de la red vial terciaria - Cantón Muisne	Pendiente	Pendiente			1
			Optimizar la gestión ambiental interna a través del cumplimiento de la normativa ambiental ecuatoriana.	Pendiente	Pendiente			1
	2	Integración vial territorial para un mayor desarrollo	Diseño y construcción de vías de la Zona Central	Estudios: 7 km	2013-2015 Intervención provincial  Diseño de estudios viales hasta el 2015: 300 km aproximado, 41 puentes, 1 estudio fluvial  Construcción de nuevos puentes: 20 puentes terminados, 6 en proceso, 2 puentes bayley	18 Km de estudios viales en el cantón Quinindé en proceso		1
			Mantenimiento de la red vial terciaria	302.50 km intervenidos			Pendiente	Pendiente

\*Direcciones/Unidades que no han presentado las evaluaciones respectivas en los plazos estimados.



## EVALUACIÓN ANUAL

### PLAN OPERATIVO ANUAL 2016

Direcciones GADPE	Objetivos Estratégicos	PROGRAMA	PROYECTO	METAS	LINEA BASE	RESULTADO	EVALUACION	
							ALCANZADAS	PENDIENTES
Infraestructura	4	Fortalecimiento institucional de los GADs de la provincia	Diversificación de Productos y Servicios.	Pendiente	Pendiente	Pendiente		1
	5	Fortalecimiento institucional de los GADs de la provincia	Mejoramiento de las capacidades técnicas del talento humano.	Evaluación POA 2015 Infraestructura 75%	Evaluación 80%	Evaluación 2016 82,79%	1	
		Desarrollo Rural	Construcción de infraestructura y equipamiento rural y urbano en la Provincia de Esmeraldas	Dotación Servicios Básicos: 1 Convenio	2013-2015 Infraestructura deportiva: 2 Urbanización: 10 convenios con los otros Niveles de GAD's Dotación Servicios Básicos: 1 Convenio	Entregado Sistema de Agua Potable	1	
Planificación	1	Planificación para el Desarrollo y Ordenamiento Territorial	Centro de Información Provincial (CIP)	Pendiente	Pendiente	Pendiente		1
			Fortalecimiento del Modelo de Gestión del PDOT	Evaluación periodo 2016 (60%)	Evaluación periodo 2012-2014 (77%)	Pendiente		1
			Sistema de Gestión Vial	Actualización Inventario Vial Implementación Sistema de Gestión Vial	Plan Vial	En proceso la Actualización del Inventario Vial desarrollado a través de PROVIAL. La implementación del Sistema de Gestión Vial se encuentra contemplado para su inicio en PROVIAL en el 2017		1
			Macomunidad del Norte	60% ejecución de cada actividad	Sin Medición	Sólo 1 de las 3 actividades ha cumplido con la meta establecida.		1
	2	Fortalecimiento Institucional de los GADs de la provincia.	Plan Operativo Anual 2016	Evaluación 2016 72,00%	Evaluación 2014 (71,86%)	Evaluación POA 2016 73,25%	1	
			Plan Estratégico Institucional	60%	Evaluación periodo 2012-2014 (77%)	Evaluación 2016 73,21%	1	
			Plan de Fortalecimiento Institucional 2014-2019	2 propuestas implementadas	Sin medición	2 Propuestas Implementadas: - Estructura Organizacional - Talento Humano 5 Propuestas en ejecución: - Capacitación - Implementación de Sistemas Integrados de Gestión - Optimización de las instalaciones del GADPE - Registro actualizado de bienes - Diversificación de productos y servicios	1	
*Secretaría General	1	Gestión Documental del GADPE	Sistema de Control del Trámite Documental "Hoja de Ruta"	60%	Pendiente	Pendiente		1
			Actualización y Sistematización del Manejo del Archivo Central	Etapas 2: 50 % de la Sistematización de la documentación	Etapas 1: Depuración de la documentación 1974-1980 y regularización de la normativa interna	Pendiente		1
		Fortalecimiento Institucional de los GADs de la provincia.	Fortalecimiento de la Normativa local del GADPE	Pendiente	Pendiente	Pendiente		1
PIOS	1	"Esmeraldas Incentiva" la participación ciudadana, la inclusión social y la gobernanza local.	Promoción de la activación de las instancias locales de Participación Ciudadana y Control Social.	Al 2016 se realizaron 7 talleres cantonales para la construcción de Presupuesto Participativo 2017	Metodología aplicada en 2015 para la construcción del presupuesto participativo del GADPE	Aprobación del Presupuesto Participativo 2017 y participación de la ciudadanía en el proceso de construcción de lo público.	1	

\*Direcciones/Unidades que no han presentado las evaluaciones respectivas en los plazos estimados.



## EVALUACIÓN ANUAL

### PLAN OPERATIVO ANUAL 2016

Direcciones GADPE	Objetivos Estratégicos	PROGRAMA	PROYECTO	METAS	LINEA BASE	RESULTADO	EVALUACION	
							ALCANZADAS	PENDIENTES
PIOS	2	Desarrollo Territorial Inclusivo	Construcción de espacios de diálogo para el desarrollo de las nacionalidades y pueblos de la Provincia.	Al 2016 se implementan proyectos de desarrollo con enfoque étnico - cultural	PENDIENTE	Asamblea provincial juvenil de participación e inclusión social		1
	3	"Esmeraldas Incentiva" la participación ciudadana, la Inclusión social y la gobernanza local.	Facilitando el acceso a derechos de población en contexto de Movilidad Humana.	Al 2016 se incrementarán en un 10% los mecanismos e instrumentos que promueven la participación ciudadana y el control social de los GADs	PENDIENTE	Realización de Ferias de inclusión ciudadana de las personas en contexto y situación de movilidad humana		1
	4	Igualdad de Oportunidades	Campañas en contra de la violencia de género en toda la Provincia.	Al 2016 se incrementa el número de programas y proyectos implementados con transversalización de los enfoques de igualdad: género, generacional, interculturalidad, movilidad humana.	Agenda de las Mujeres de la Provincia de Esmeraldas	Campaña de prevención de violencia de género, "Antes de pegar es mejor hablar", realizada en MUISNE, QUININDE, ESMERALDAS, RIOVERDE, ATACAMES		1
			Implementación de la Agenda de las Mujeres de la Provincia de Esmeraldas.			Mesa Provincial de Genero trabajando sobre ejes de la AGENDA DE LA MUJER		1
5	Igualdad de Oportunidades	Terapias recreativas y motoras en las y los adultos mayores. ( Vidas Activas)	Al 2016 se visibilizará la participación de los Adultos Mayores en los programas y proyectos del GADPE	PENDIENTE	Realización del Proyecto "VIDAS ACTIVAS"		1	
Talento Humano y Riesgo Laboral	1	Fortalecimiento Institucional de los GADs de la provincia.	Plan Anual de Capacitacion	4 eventos de capacitación promedio por servidor público	3 eventos de capacitación promedio por servidor público	Se dictaron aproximadamente 1000 capacitaciones (gratuitas y pagadas) para todos los servidores públicos de la institución.  *106 Empleados Nombramiento. *115 Contratos Ocasionales. *75 Servicios Profesionales. *286 Obreros. 1000/582=1.72  Lo que da un resultado de 1.72 capacitaciones por servidor.		1
	2	Fortalecimiento Institucional de los GADs de la provincia.	Mejoramiento de las capacidades técnicas del talento humano	2 instalaciones físicas adecuadas para atención médica-odontológica y capacitación  1 convenio suscrito para mejora la atención médica institucional	Sin medición	Por reducción presupuestaria debido a la etapa invernal y a los desastres naturales suscitados durante el periodo 2016, no se pudo realizar este objetivo.  El GADPE junto con UNAMYDESC, firmó el convenio de insumos ortopédicos, en el cual el UNAMYDESC doto de estos materiales al dispensario médico del Gobierno Provincial y así brindar una mejor atención a la ciudadanía.		1
	3	Fortalecimiento Institucional de los GADs de la provincia.	Plan de Evaluación del Desempeño	60%	Promedio de Evaluación de Desempeño de Servidores Públicos GADPE AÑO 2014: 91%	Promedio de Evaluación de Desempeño de servidores Públicos del GADPE Año 2015: 90%	1	
	4	Programa de incentivo laboral "Tu trabajo es tu meta" para los servidores públicos de GADPE	Plan de motivación para el año 2016	70% de cumplimiento del plan	Sin medición	Cumplimiento del 80% que corresponde a lo siguiente: Se condecoró al mejor Obrero y Mejor servidor Público. Los mismos que fueron escogidos mediante una depuración realizada minuciosamente basados en: *La calificación obtenida en la evaluación de Desempeño en el periodo 2015. *Asistencia y puntualidad durante el periodo 2015.	1	

\*Direcciones/Unidades que no han presentado las evaluaciones respectivas en los plazos estimados.



## EVALUACIÓN ANUAL

### PLAN OPERATIVO ANUAL 2016

Direcciones GADPE	Objetivos Estratégicos	PROGRAMA	PROYECTO	METAS	LINEA BASE	RESULTADO	EVALUACION	
							ALCANZADAS	PENDIENTES
Talento Humano y Riesgo Laboral	5	Fortalecimiento Institucional de los GADs de la provincia.	Sistema de Seguridad y Salud Ocupacional	6	2	4 Accidentes 0 Incidentes 0 Enfermedades 0 Ausentismo	1	
TIC	1	Sistematización de procesos institucionales	Sistemas para el desarrollo institucional	4	3	Se creó un software de inventario de equipos informáticos		1
			Legalización de software comercial	200	200	Se logró cumplir con la renovación de las 200 licencias de Antivirus	1	
			Sistema de Rastreo Vehicular	112	83	Se logró cumplir con la contratación de 112 equipos para el rastreo de los vehículos de rastreo satelital.	1	
	2	Mejoramiento de la infraestructura tecnológica institucional	Fortalecimiento del parque informático	90%	Plan Informático 2014-2015	Debido al fenómeno natural el 16A en la Provincia de Esmeraldas, se dieron prioridad a otros proyectos, pero no obstante se logró cumplir con el 80% de mejoramiento de infraestructura tecnológica Institucional.		1
	3	Alfabetización digital para mayor accesibilidad al conocimiento	ESMERALDAS DIGITAL: Aplicación de las TIC para mitigar el analfabetismo digital y reducir la brecha digital existente en la provincia de Esmeraldas	1000	1000	Beneficiarios con entrega de equipos informáticos:1000		1
4	Incorporar infraestructura acorde con el incremento de capacidades, carga de trabajo, almacenamiento, contingencias y ciclos de vida de los recursos tecnológicos.	Mesa de Ayuda Informática	250	250	1000 órdenes atendidas		1	
Asesoría Legal	1	Fortalecimiento Institucional de los GADs de la provincia.	Mejoramiento de los Procesos y procedimientos legales del GADPE	Procesos y procedimientos actualizados  Actualización del Archivo Legal	2012 MPPP GADPE	Se ha venido coordinando con la Unidad de Gestión de calidad en la actualización de los procesos y procedimientos de la Dirección de Asesoría Legal, para el año 2017.  No se ha podido actualizar el archivo de la Dirección de Asesoría Legal, por motivo del terremoto sucedido en el mes de abril del 2016, y a las continuas réplicas que se han venido suscitando durante todos estos meses.		1
Unidad de Contratación Pública	1	Fortalecimiento Institucional de los GADs de la provincia.	Plan Anual de Contratación 2016	87%	Ejecución PAC 2015 87%	Ejecución PAC 2016 90%	1	

\*Direcciones/Unidades que no han presentado las evaluaciones respectivas en los plazos estimados.



## EVALUACIÓN ANUAL PLAN OPERATIVO ANUAL 2016

Direcciones GADPE	Objetivos Estratégicos	PROGRAMA	PROYECTO	METAS	LINEA BASE	RESULTADO	EVALUACION	
							ALCANZADAS	PENDIENTES
Unidad de Gestión de Calidad	1	Fortalecimiento Institucional de los GAD's de la provincia.	Implementación de Sistemas Integrados de Gestión.	<ul style="list-style-type: none"> <li>Mejoramiento de Procesos Institucionales</li> <li>Definir Sistema de medición</li> <li>Manual de Procedimiento y Funciones</li> <li>Elaboración de los Indicadores GPR</li> </ul>	<ul style="list-style-type: none"> <li>Análisis Situacional para la implementación de las gestión para resultados en el GADPE</li> <li>Diagnóstico De la Situación de Gestión por Resultados en el GADPE (Mancomunidad del Norte)</li> <li>Manual Puestos, Procesos y Procedimiento 2012 (MPPP)</li> </ul>	<ul style="list-style-type: none"> <li>Informe Estadístico de la Situación actual de la Institución en temas de Gestión de la Calidad (Entregado a la Máxima Autoridad y a Todos los Directores)</li> <li>Organigrama Estructural, mapa de procesos y cadena de valor actualizados.</li> <li>Documento Actualizado Entregado a la Gestión de Talento Humano               <ul style="list-style-type: none"> <li>Caracterización de Procesos 17/18</li> </ul> </li> <li>Indicadores en Común: Político Institucional, Biofísico, Movilidad, Energía, Conductividad y Económico Productivo.</li> <li>Manual de Proceso Gestión Financiera del GADPE.</li> <li>Informe Ejecutivo Final de Participación Ciudadana.</li> <li>Capacitación a servidores en temas relacionados a la gestión de la calidad.</li> </ul>		1
*Coordinación Institucional	1	Fortalecimiento Institucional de los GAD's de la provincia.	Fortalecimiento de la articulación y coordinación intrainstitucional del GADPE	Evaluación Operativa Anual POA 2016 75,62%	Ev. Operativa Anual POA 2014 71,86%	Pendiente		1
<b>TOTAL</b>	<b>18</b>	<b>46</b>	<b>33</b>	<b>94</b>	<b>95</b>		<b>37</b>	<b>58</b>

\*Direcciones/Unidades que no han presentado las evaluaciones respectivas en los plazos estimados.



# EVALUACIÓN ANUAL

## PLAN OPERATIVO ANUAL 2016

### b) Planificación Operativa y Planificación Presupuestaria: Evaluación Trimestral y Anual

**Tabla 4: Resultados de Evaluación Operativa y Presupuestaria de las Direcciones del GADPE Trimestral y Anual 2016**

Direcciones GADPE	PLANIFICACIÓN ESTRATÉGICA (Total Objetivos Estratégicos)	PLANIFICACIÓN OPERATIVA (Total Actividades)	Evaluación Operativa											Evaluación Presupuestaria														
			Anual (%)	I Trimestre (%)	II Trimestre (%)	III Trimestre (%)	IV Trimestre (%)	Presupuesto Anual Inicial	Presupuesto Anual Reformado	Presupuesto Anual Comprometido	Presupuesto Anual Ejecutado	Ejecución Anual (%)	I Trimestre Planificado	I Trimestre Comprometido	I Trimestre Ejecutado	Ejecución I Trimestre (%)	II Trimestre Planificado	II Trimestre Comprometido	II Trimestre Ejecutado	Ejecución II Trimestre (%)	III Trimestre Planificado	III Trimestre Comprometido	III Trimestre Ejecutado	Ejecución III Trimestre (%)	IV Trimestre Planificado	IV Trimestre Comprometido	IV Trimestre Ejecutado	Ejecución IV Trimestre (%)
Administrativa	4	38	84,95	97,30	78,65	84,10	80,46	3.652.126,16	3.706.552,12	3.064.226,43	2.359.871,11	63,67	883.359,14	431.304,40	375.169,28	42,47	948.035,09	682.538,24	554.901,28	58,53	983.402,72	997.743,37	724.797,03	73,70	891.755,17	954.716,77	707.079,87	79,29
Comunicación Social	1	21	98,90	100,00	100,00	97,45	97,03	495.696,00	659.036,67	632.247,48	588.212,33	89,25	127.040,10	303.430,03	78.251,26	61,60	118.512,72	38.995,67	80.187,75	67,66	117.361,07	16.685,20	87.085,47	74,20	296.122,78	273.136,58	342.687,85	115,72
Cuencas, Riego y Drenaje	1	14	-	-	-	-	-	530.593,76	1.328.491,52	-	-	-	291.137,05	-	-	41.005,44	-	-	-	-	955.343,59	-	-	-	41.005,44	-	-	-
Gestión Ambiental	3	45	42,18	77,29	72,29	-	-	235.204,30	164.421,26	46.330,00	46.330,00	28,18	43.979,72	10.000,00	10.000,00	22,74	23.709,98	36.330,00	36.330,00	153,23	28.399,75	-	-	-	68.331,81	-	-	-
Fiscalización	2	16	97,23	96,15	95,34	96,88	99,53	-	-	-	-	-	-	-	-	-	-	-	-	-	-	-	-	-	-	-	-	-
Fomento Productivo	6	62	89,94	98,11	85,53	78,39	79,60	551.400,21	599.638,89	577.823,62	460.451,61	76,79	152.805,18	800,00	800,00	0,52	19.857,40	1.200,00	1.199,50	6,04	110.700,42	110.193,00	110.193,00	99,54	316.275,89	465.630,62	348.259,11	110,11
GACIT	1	28	31,63	57,99	45,40	-	-	6.520,00	6.520,00	-	-	-	-	3.300,00	-	-	2.600,00	-	-	-	560,00	-	-	-	60,00	-	-	-
Gestión Financiera	1	10	98,25	97,86	93,89	100,00	100,00	600,00	600,00	-	-	-	-	600,00	-	-	-	-	-	-	-	-	-	-	-	-	-	-
Infraestructura	5	79	85,12	83,29	79,87	79,06	96,58	21.276.719,14	29.543.046,42	21.954.068,59	29.421.414,63	99,59	5.335.169,34	9.287.338,80	1.455.850,97	27,29	9.455.994,06	10.712.583,72	3.876.202,63	40,99	7.223.106,42	660.813,87	3.659.620,23	50,67	7.528.776,60	1.293.332,20	20.429.740,80	271,36
Planificación	2	32	82,18	93,43	76,24	81,32	79,41	17.300,00	-	-	-	-	-	-	-	-	-	-	-	-	-	-	-	-	-	-	-	-
Secretaría General	1	20	21,00	91,30	-	-	-	60.000,00	60.000,00	13.749,99	13.749,99	22,92	13.749,99	13.749,99	13.749,99	100,00	13.749,99	-	-	-	13.749,99	-	-	-	13.750,03	-	-	-
PIOS	5	37	86,60	83,74	53,15	92,43	98,36	124.212,00	88.212,00	72.217,22	72.217,22	81,87	28.473,18	10.823,00	750,00	2,63	17.040,58	9.750,00	9.750,00	57,22	21.711,58	18.500,00	16.500,00	76,00	20.986,66	33.144,22	45.217,22	215,46
Talento Humano y Riesgo Laboral	5	49	84,85	94,81	68,35	90,46	87,61	653.571,84	614.960,61	412.054,18	426.215,84	69,31	458.431,18	235.481,00	176.933,00	38,60	57.731,01	22.500,00	68.184,46	118,11	94.691,01	88.735,48	88.392,28	93,35	4.107,41	65.337,70	92.706,10	2.257,95
TIC	5	25	94,03	92,73	73,33	99,79	97,00	260.500,00	267.470,00	261.087,04	252.191,51	94,29	237.415,67	27.378,52	27.378,52	11,53	30.054,33	111.076,52	5.000,00	16,84	-	122.632,00	73.389,52	100,00	-	-	146.423,47	100,00
Unidad de Contratación Pública	1	11	87,50	100,00	44,44	100,00	100,00	-	-	-	-	-	-	-	-	-	-	-	-	-	-	-	-	-	-	-	-	-
Aesoría Legal	1	21	88,40	86,30	78,32	96,49	100,00	12.850,00	10.540,00	2.883,80	2.883,80	27,36	8.182,49	1.286,28	1.286,28	15,72	882,49	1.407,52	1.407,52	159,49	692,49	190,00	190,00	27,44	782,53	-	-	-
Unidad de Gestión de Calidad	1	16	82,67	82,05	80,33	78,45	76,86	6.080,00	-	-	-	-	-	-	-	-	-	-	-	-	-	-	-	-	-	-	-	-
Coordinación Institucional	1	6	64,00	92,04	87,36	87,36	-	-	-	-	-	-	-	-	-	-	-	-	-	-	-	-	-	-	-	-	-	-
<b>TOTAL</b>	<b>46</b>	<b>530</b>	<b>73,25</b>	<b>84,69</b>	<b>67,36</b>	<b>70,12</b>	<b>66,25</b>	<b>27.883.373,41</b>	<b>37.049.489,49</b>	<b>27.036.688,35</b>	<b>33.643.538,04</b>	<b>90,81</b>	<b>7.583.643,04</b>	<b>10.321.592,02</b>	<b>2.140.169,30</b>	<b>28,22</b>	<b>10.729.173,09</b>	<b>11.616.381,67</b>	<b>4.633.163,14</b>	<b>43,18</b>	<b>9.549.719,04</b>	<b>2.015.492,92</b>	<b>4.760.167,53</b>	<b>49,85</b>	<b>9.181.954,32</b>	<b>3.085.298,09</b>	<b>22.112.114,42</b>	<b>240,82</b>

\*Direcciones/Unidades que no han presentado las evaluaciones respectivas en los plazos estimados.

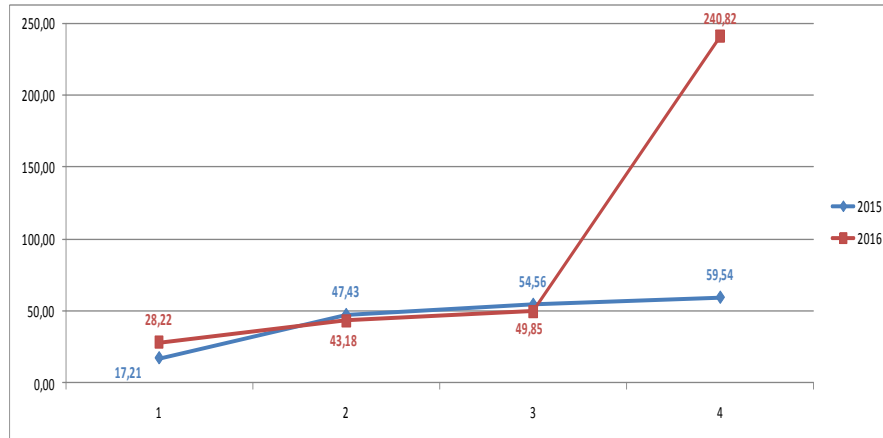
\*\*Direcciones/Unidades que no disponen de asignación presupuestaria específica para el 2016.

**Nota:** Los valores presentados en la ejecución presupuestaria del POA 2016, corresponden a los valores registrados a través de la matriz POA por cada Dirección y/o Unidad, lo cual no representa el índice institucional definitivo. El registro oficial de la ejecución presupuestaria se procesa a través del Sistema Olympo por parte de la Dirección Financiera.

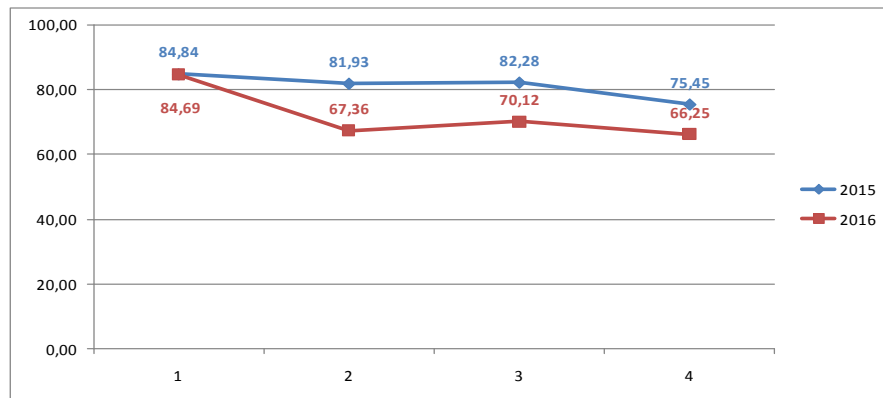


## EVALUACIÓN ANUAL PLAN OPERATIVO ANUAL 2016

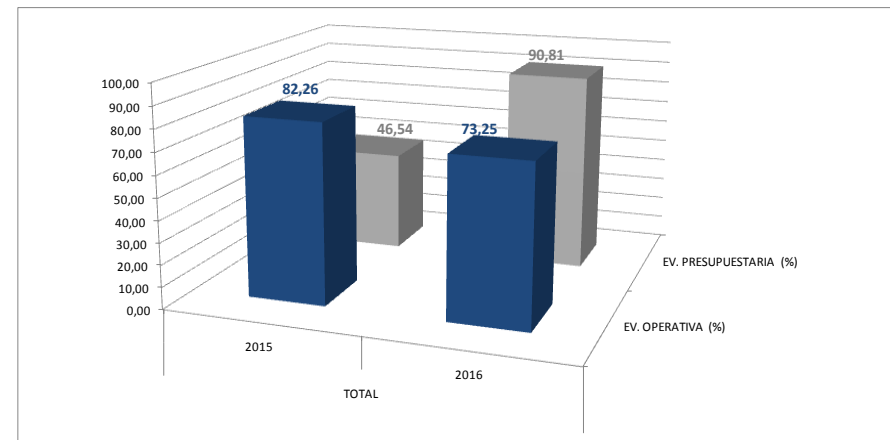
**Gráfico 4: Evaluación Trimestral Presupuestaria  
2016 vs 2015**



**Gráfico 5: Evaluación Trimestral Operativa  
2016 vs 2015**



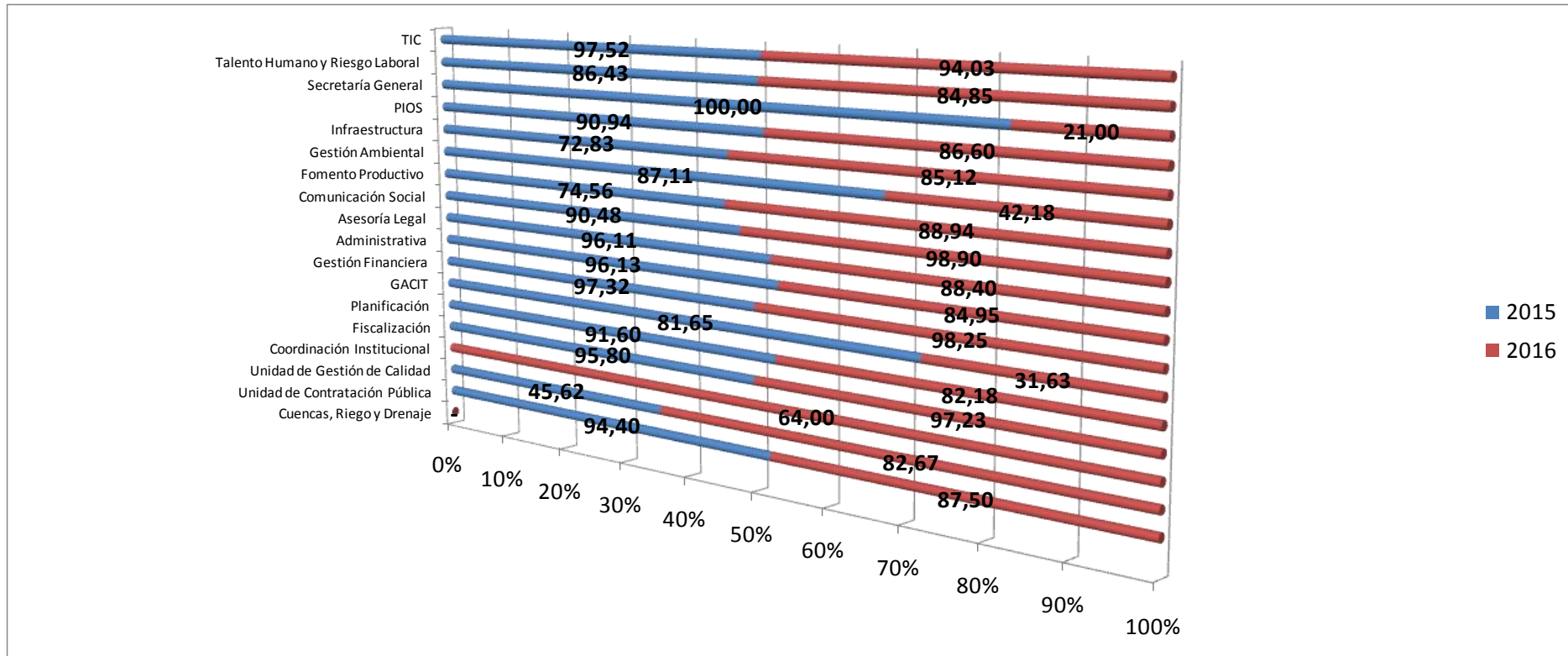
**Gráfico 3: Evaluación Anual Operativa y Presupuestaria  
2016 vs 2015**



## EVALUACIÓN ANUAL

### PLAN OPERATIVO ANUAL 2016

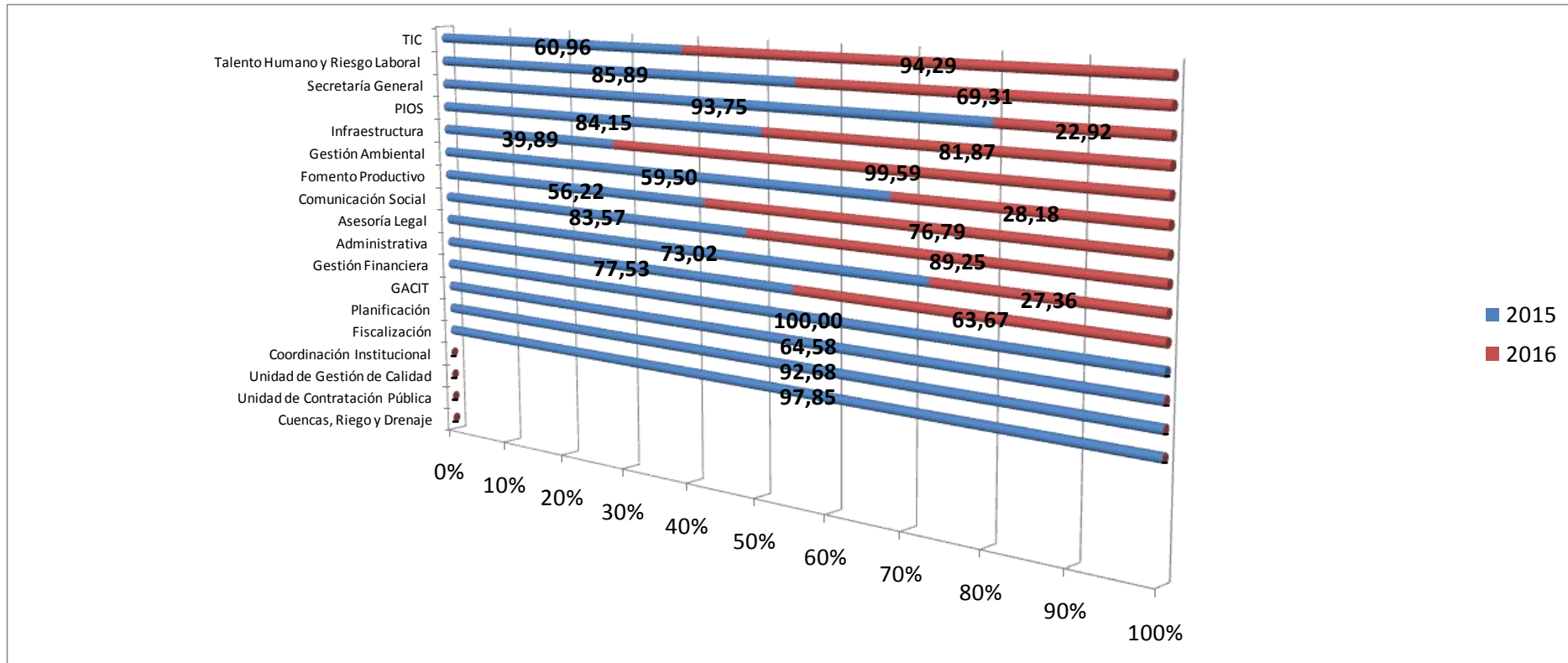
**Gráfico 6: Evaluación Operativa Anual 2016 vs 2015 (Por Direcciones)**



## EVALUACIÓN ANUAL

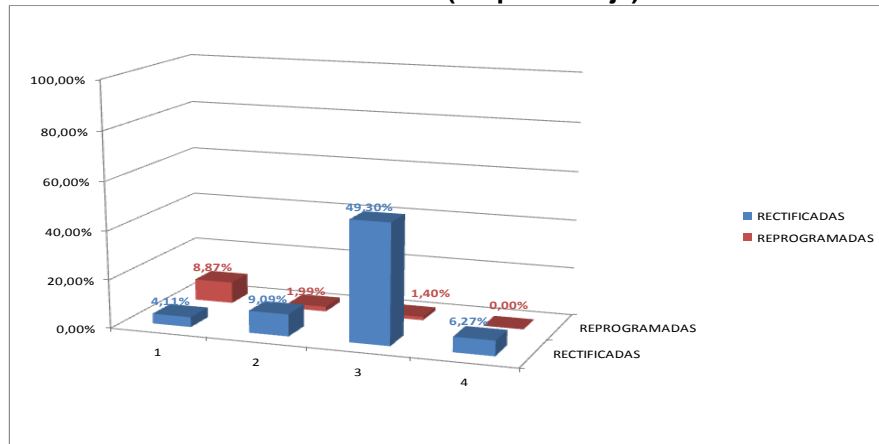
### PLAN OPERATIVO ANUAL 2016

**Gráfico 7: Evaluación Presupuestaria Anual 2016 vs 2015 (Por Direcciones)**

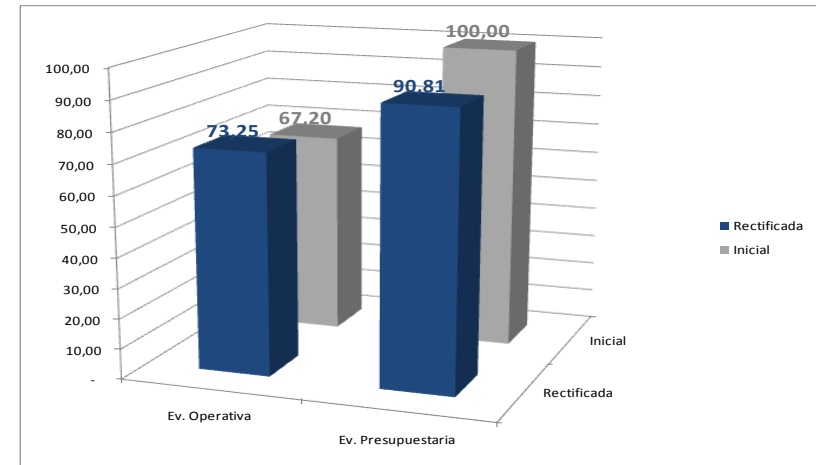


## EVALUACIÓN ANUAL PLAN OPERATIVO ANUAL 2016

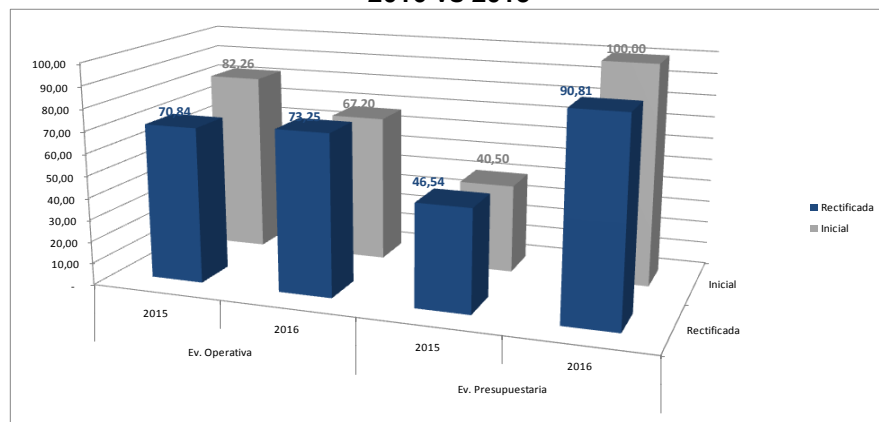
**Gráfico 8: Total de Actividades Reprogramadas vs Rectificadas 2015 Por Trimestre (En porcentaje)**



**Gráfico 9: Evaluación Inicial Vs. Evaluación Rectificada 2016**



**Gráfico 10: Evaluación Inicial Vs. Evaluación Rectificada 2016 vs 2015**



La metodología aplicada para la Planificación Operativa Anual, proporciona cierta flexibilidad a través de aplicaciones de reprogramaciones y rectificaciones de las actividades presentadas por las Direcciones y Unidades, las mismas que tienen incidencia en el resultado anual de la Evaluación.

Los resultados de la Evaluación Rectificada corresponden a la sistematización anual de las evaluaciones trimestrales de cada Dirección y/o Unidad debidamente justificadas. Los resultados de la Evaluación Rectificada corresponden al resultado Final de la Evaluación Anual del POA 2016 del GADPE.

Los resultados de la Evaluación Inicial corresponden a la sistematización anual de las evaluaciones trimestrales, considerando sólo las rectificaciones de los tres primeros trimestres.

## EVALUACIÓN ANUAL

### PLAN OPERATIVO ANUAL 2016

#### c) Programas y Proyectos: Evaluación Anual Operativa y Evaluación Anual Presupuestaria

**Tabla 5: Resumen Consolidado POA 2016 FINAL.**

Procesos	Objetivos Estratégicos	Programas	Proyectos	Actividades Operativas	Presupuesto POA 2016
Administrativo	4	1	4	38	3.706.552,12
Comunicación Social	1	1	5	21	659.036,67
Cuencas, Riego y Drenaje	1	1	2	14	1.328.491,52
Gestión Ambiental	3	6	12	45	164.421,26
Fiscalización	2	1	1	16	-
Fomento Productivo	6	9	21	62	599.638,89
GACIT	1	3	6	28	6.520,00
Gestión Financiera	1	1	1	10	600,00
Infraestructura	5	4	14	79	29.543.046,42
Planificación	2	2	7	32	-
Secretaría General	1	2	3	20	60.000,00
PIOS	4	3	6	37	88.212,00
Talento Humano	5	2	5	49	614.960,61
TIC	5	5	8	25	267.470,00
Unidad de Contratación Pública	1	1	1	11	-
Asesoría Legal	1	1	1	21	10.540,00
Unidad de Gestión de Calidad	1	1	1	16	-
Coordinación Institucional	1	1	1	6	-
<b>TOTAL</b>	<b>46</b>	<b>33</b>	<b>94</b>	<b>530</b>	<b>37.049.489,49</b>

PLAN	Programas		Proyectos	
	Cant.	Presupuesto	Cant.	Presupuesto
PDOT 2015-2025	21	35.845.647,86	43	23.592.234,53
PEI 2015-2019	12	1.203.841,63	51	13.457.254,96
<b>TOTAL</b>	<b>33</b>	<b>37.049.489,49</b>	<b>94</b>	<b>37.049.489,49</b>

# EVALUACIÓN ANUAL

## PLAN OPERATIVO ANUAL 2016

**Tabla 6: Resultados de la Evaluación Anual por Programas y Proyectos POA 2016 Operativa y Presupuestaria**

PLANIFICACION ESTRATEGICA						PLANIFICACION PRESUPUESTARIA				EVALUACION OPERATIVA Y PRESUPUESTARIA	
Direcciones	Objetivos Estratégicos	Programas		Proyectos		Presupuesto Inicial	PRESUPUESTO REFORMADO	Monto Comprometido	Monto Ejecutado	Evaluación Operativa (%)	Evaluación Presupuestaria (%)
		Tipo	Detalle	Tipo	Detalle						
Administrativo	4	PDOT	Fortalecimiento Institucional de los GADs de la provincia.	PDOT	Diversificación de Productos y Servicios.	439.000,00	238.698,40	186.695,62	187.893,59	48,21	78,72
					Mejoramiento de las capacidades técnicas del talento humano.	43.100,32	43.100,32	19.450,25	18.557,82	97,12	43,06
					Mejoramiento del equipo caminero y parque automotor.	2.655.134,40	2.916.134,40	2.497.652,48	1.830.432,79	89,95	62,77
					Optimización de locales, edificios, equipos e instalaciones.	514.891,44	508.619,00	360.428,08	322.986,91	70,89	63,50
Asesoría Legal	1	PDOT	Fortalecimiento Institucional de los GADs de la provincia.	PEI	Mejoramiento de los Procesos y procedimientos legales del GADPE	12.850,00	10.540,00	2.883,80	2.883,80	88,40	27,36
Comunicación Social	1	PEI	Programa de Mejoramiento Comunicacional y Posicionamiento de la Imagen Institucional del GADPE	PEI	Comunicación Externa	489.396,00	475.942,07	449.644,48	405.609,26	99,10	85,22
					Fortalecimiento de la Comunicación Interna Institucional	6.300,00	2.878,40	2.386,80	2.386,80	97,50	82,92
					Imagen e Identidad Corporativa	-	2.000,00	2.000,00	2.000,07	100,00	100,00
					Mes de la Provincialización	-	178.216,20	178.216,20	178.216,20	100,00	100,00
					Política de Comunicación Institucional	-	-	-	-	100,00	-
Coordinación Institucional	1	PDOT	Fortalecimiento Institucional de los GADs de la provincia.	PEI	*Fortalecimiento de la articulación y **coordinación intrainstitucional del GADPE	-	-	-	-	64,00	-
Cuencas, Riego y Drenaje	1	PDOT	Riego Provincial Eficiente	PEI	*Plan Provincial de Riego	530.593,76	414.153,37	-	-	-	-
					PDOT	*Estudio y construcción de nuevos sistemas de riego.	-	914.338,15	-	-	-
Fiscalización	2	PDOT	Fortalecimiento Institucional de los GADs de la provincia.	PEI	Mejoramiento de los Procesos y procedimientos de fiscalización de obras y servicios del GADPE	-	-	-	-	97,23	-
Fomento Productivo	6	PDOT	Desarrollo forestal sostenible	PDOT	Asistencia técnica para el establecimiento de plantaciones forestales con fines comerciales (balsa, laurel, Fernán Sánchez, caucho, teca, melina, cedro entre otras)	26.876,08	24.016,08	14.786,52	-	72,90	-
					Capacitación de actores en la cadena de madera en asociatividad, producción, aprovechamiento primario	-	450,00	-	-	-	-

\*Proyectos no evaluados por atrasos en la presentación de información por parte de las Direcciones/Unidades del GADPE.

\*\*Proyectos Reprogramados o Programados para otros trimestres.

\*\*\*Proyectos Incorporados por arrastres del POA 2015.

\*\*\*\*Proyectos cancelados

# EVALUACIÓN ANUAL

## PLAN OPERATIVO ANUAL 2016

PLANIFICACION ESTRATEGICA						PLANIFICACION PRESUPUESTARIA				EVALUACION OPERATIVA Y PRESUPUESTARIA		
Direcciones	Objetivos Estratégicos	Programas		Proyectos		Presupuesto Inicial	PRESUPUESTO REFORMADO	Monto Comprometido	Monto Ejecutado	Evaluación Operativa (%)	Evaluación Presupuestaria (%)	
		Tipo	Detalle	Tipo	Detalle							
Fomento Productivo	6	PDOT	Desarrollo de la cadena de valor de la pesca artesanal	PDOT	Fortalecimiento de la mesa provincial de pesca artesanal promoviendo la participación de actores público privados.	9.000,00	3.000,00	1.612,53	1.612,53	71,33	53,75	
					Mejora de la cadena de frío en el perfil costero de la provincia y aplicación de sistemas de calidad para el acopio, procesamiento y conservación de los productos del mar para incremento de ingresos.	-	-	-	-	100,00	-	
					Fomento al emprendimiento de la provincia	-	-	-	-	25,00	-	
					Fomento al emprendimiento de la provincia	-	45.600,00	45.600,00	45.600,00	100,00	100,00	
			Fortalecimiento del turismo sostenible como actividad dinamizadora de la economía provincial	PDOT	PDOT	Fortalecimiento de la mesa provincial de turismo promoviendo la participación de actores público privados.	10.200,00	3.500,00	1.523,50	-	77,50	-
						Impulso al turismo comunitario con enfoque étnico - cultural y de conservación del patrimonio.	53.702,32	30.000,00	25.098,22	8.282,90	59,72	27,61
						**Impulso al turismo religioso (Canchimalero) a través de la construcción de un santuario.	-	-	-	-	100,00	-
						Posicionamiento turístico de la provincia a nivel local, nacional, e internacional	-	15.000,00	14.999,75	13.000,00	92,50	86,67
						***Estudio de Prefactibilidad del Parque Industrial	-	-	-	-	100,00	-
			Producción sostenible de la ganadería	PDOT	PDOT	Gestión para la Certificación de predios libres de enfermedades de la ganadería	216.386,00	108.193,00	108.193,00	108.193,00	100,00	100,00
						Implementación de Escuelas de Campo de Ganadería Sostenible para el desarrollo de capacidades locales dentro de las fincas integrales						
						Innovación productiva orientada a la ganadería sostenible						
					PEI	Formación de Formadores para la implementación de escuelas de campo						

\*Proyectos no evaluados por atrasos en la presentación de información por parte de las Direcciones/Unidades del GADPE.

\*\*Proyectos Reprogramados o Programados para otros trimestres.

\*\*\*Proyectos Incorporados por arrastres del POA 2015.

\*\*\*\*Proyectos cancelados

# EVALUACIÓN ANUAL

## PLAN OPERATIVO ANUAL 2016

PLANIFICACION ESTRATEGICA						PLANIFICACION PRESUPUESTARIA				EVALUACION OPERATIVA Y PRESUPUESTARIA			
Direcciones	Objetivos Estratégicos	Programas		Proyectos		Presupuesto Inicial	PRESUPUESTO REFORMADO	Monto Comprometido	Monto Ejecutado	Evaluación Operativa (%)	Evaluación Presupuestaria (%)		
		Tipo	Detalle	Tipo	Detalle								
Fomento Productivo	6	PDOT	Reactivación integral de la cadena del cacao nacional fino y de aroma en la provincia de Esmeraldas	PDOT	****CACAO JUSTO - Empoderamiento económico y participación de las mujeres en la cadena productiva integrada de la producción y transformación de cacao fino de aroma, orgánico y solidario, en la Provincia de Esmeraldas, Ecuador	30.000,00	-	-	-	-	-		
					Fortalecimiento de la mesa provincial de cacao fino y de aroma promoviendo la participación de actores público privados.	11.451,18	2.451,18	-	-	100,00	-		
					Incremento de la producción y productividad del cacao nacional fino y de aroma en la provincia a través del establecimiento de plantaciones	-	-	-	-	100,00	-		
					Reactivación integral de plantaciones establecidas de cacao fino y de aroma a través de Unidades de Prestación de Servicios en la provincia de Esmeraldas. .	160.200,63	164.700,63	164.700,63	82.350,32	100,00	50,00		
					Fomento e incentivo a la seguridad alimentaria por medio de la producción agroecológica de proteína de origen vegetal y animal con enfoque de género y generacional.	33.584,00	52.728,00	51.309,47	51.412,86	90,89	97,51		
		PEI	Programa de Mejoramiento Comunicacional y Posicionamiento de la Imagen Institucional del GADPE	PEI	Mes de la Provincialización	-	150.000,00	150.000,00	150.000,00	90,89	100,00	-	-
GACIT	1	PDOT	Esmeraldas Provincia Cultural	PDOT	****Bienal Internacional de la Cultura Afro	-	-	-	-	-	-		
					Planificación para el desarrollo y ordenamiento territorial	PEI	*Articular la participación multinivel con actores públicos y privados para facilitar el desarrollo territorial	3.920,00	3.920,00	-	-	48,00	-
							*Construcción y mantenimiento del sistema de información territorial para el seguimiento y control de los acuerdos, convenios y proyectos que se ejecuten con la cooperación internacional	-	-	-	-	21,50	-
							*Elaboración y gestión de programas y proyectos para la cooperación internacional en asocio con los actores territoriales.	200,00	200,00	-	-	30,90	-

\*Proyectos no evaluados por atrasos en la presentación de información por parte de las Direcciones/Unidades del GADPE.

\*\*Proyectos Reprogramados o Programados para otros trimestres.

\*\*\*Proyectos Incorporados por arrastres del POA 2015.

\*\*\*\*Proyectos cancelados



# EVALUACIÓN ANUAL

## PLAN OPERATIVO ANUAL 2016

PLANIFICACION ESTRATEGICA						PLANIFICACION PRESUPUESTARIA				EVALUACION OPERATIVA Y PRESUPUESTARIA		
Direcciones	Objetivos Estratégicos	Programas		Proyectos		Presupuesto Inicial	PRESUPUESTO REFORMADO	Monto Comprometido	Monto Ejecutado	Evaluación Operativa (%)	Evaluación Presupuestaria (%)	
		Tipo	Detalle	Tipo	Detalle							
GACIT	1	PEI	Posicionamiento de la provincia en el contexto internacional	PEI	*Fortalecimiento institucional multinivel para mejorar la gestión de la cooperación para el desarrollo	900,00	900,00	-	-	45,00	-	
				PEI	*Impulsar la ejecución de las estrategias de internacionalización del territorio	1.500,00	1.500,00	-	-	18,21	-	
Gestión Ambiental	3	PDOT	Adaptación y mitigación al cambio climático	PDOT	*Planes de Cambio Climático en los GAD's de la Provincia de Esmeraldas	-	-	-	-	43,33	-	
				PDOT	*Restauración con fines de conservación ambiental, protección de cuencas hidrográficas y beneficios alternos, como estrategia de mitigación al cambio climático.	80.852,30	59.812,30	-	-	25,00	-	
			PEI	*Aplicación de buenas prácticas ambientales en la gestión institucional	-	-	-	-	42,50	-		
			PDOT	*Implementación de corredores biológicos y conectividad	-	-	-	-	14,67	-		
		Conservación de los recursos naturales con enfoque ecosistémico	PDOT	*Implementación del subsistema de áreas de conservación de la Provincia de Esmeraldas	-	-	-	-	54,66	-		
			PDOT	**Implementación de ferias ambientales en la provincia de Esmeraldas	23.000,00	5.880,00	5.880,00	5.880,00	100,00	100,00		
		Educación Ambiental	PEI	Fortalecer la cultura de prevención frente a amenazas, emergencias y desastres de origen natural y antrópico en la gestión institucional	PEI	*Plan de gestión de riesgos	-	-	-	-	60,00	-
					PEI	*Control y seguimiento al cumplimiento de los planes de manejo ambiental y la normativa vigente en los proyectos, obras o actividades impulsadas por el GADPE	-	30.000,00	-	-	50,00	-
					PEI	*Prevención de la contaminación ambiental en los proyectos, obras o actividades impulsadas por el GADPE	30.000,00	47.219,56	33.500,00	33.500,00	27,78	70,95
					PEI	*Control de la contaminación ambiental	86.352,00	6.000,00	800,00	800,00	27,00	13,33
Regularización ambiental de obras, proyectos o actividades que se desarrollen en el territorio provincial y generen impactos ambientales	PEI	Regularización ambiental de obras, proyectos o actividades que se desarrollen en el territorio provincial y generen impactos ambientales	PEI	*Prevención de la contaminación ambiental	15.000,00	9.997,44	6.150,00	6.150,00	34,62	61,52		
			PEI	*Sustanciación y resolución en primera instancia de infracciones ambientales en la provincia de Esmeraldas.	-	5.511,96	-	-	52,94	-		

\*Proyectos no evaluados por atrasos en la presentación de información por parte de las Direcciones/Unidades del GADPE.

\*\*Proyectos Reprogramados o Programados para otros trimestres.

\*\*\*Proyectos Incorporados por arrastres del POA 2015.

\*\*\*\*Proyectos cancelados

# EVALUACIÓN ANUAL

## PLAN OPERATIVO ANUAL 2016

PLANIFICACION ESTRATEGICA						PLANIFICACION PRESUPUESTARIA				EVALUACION OPERATIVA Y PRESUPUESTARIA				
Direcciones	Objetivos Estratégicos	Programas		Proyectos		Presupuesto Inicial	PRESUPUESTO REFORMADO	Monto Comprometido	Monto Ejecutado	Evaluación Operativa (%)	Evaluación Presupuestaria (%)			
		Tipo	Detalle	Tipo	Detalle									
Gestión Financiera	1	PDOT	Fortalecimiento Institucional de los GADs de la provincia.	PEI	Fortalecimiento de la Gestión Financiera	600,00	600,00	-	-	98,25	-			
Infraestructura	5	PDOT	Fortalecimiento Institucional de los GADs de la provincia.	PDOT	Diversificación de Productos y Servicios.	2.110.428,43	3.031.548,11	754.335,30	973.260,83	91,50	32,10			
					Mejoramiento de las capacidades técnicas del talento humano.	44.000,00	20.000,00	6.000,00	10.520,98	74,07	52,60			
			Integración vial territorial para un mayor desarrollo	PDOT	Integración vial territorial para un mayor desarrollo	PEI	Diseño y construcción de vías de la Zona Norte	13.094.791,03						
							Diseño y construcción de vías de la Zona Central							
							Diseño y construcción de vías de la Zona Sur							
							Diseño y construcción de circuitos viales integradores (I Fase)- Circuito 4							
							Diseño y construcción de circuitos viales integradores (I Fase)- Circuito 9							
							Rehabilitación y mejoramiento vial de la Zona Norte							
							Rehabilitación y mejoramiento vial de la Zona Central							
							Rehabilitación y mejoramiento vial de la Zona Sur							
							Rehabilitación y mejoramiento de la red vial terciaria - Cantón Muisne							
							Mantenimiento de la red vial terciaria							
			Desarrollo Rural	PEI	Construcción de infraestructura y equipamiento rural y urbano en la Provincia de Esmeraldas	-	26.888,49	24.007,58	24.007,58	100,00	89,29			
			Optimizar la gestión ambiental interna a través del cumplimiento de la normativa ambiental ecuatoriana.	PEI	Control y seguimiento al cumplimiento de los planes de manejo ambiental y la normativa vigente en los proyectos, obras o actividades impulsadas por el GADPE	-	119.706,00	41.850,00	41.850,00	75,00	34,96			
			PIOS	4	PDOT	"Esmeraldas Incentiva" la participación ciudadana, la Inclusión social y la gobernanza local.	PDOT	Facilitando el acceso a derechos de población en contexto de Movilidad Humana.	24.700,00	24.700,00	24.700,00	24.700,00	94,50	100,00
Promoción de la activación de las instancias locales de Participación Ciudadana y Control Social.	26.589,00	29.439,00						14.944,22	14.944,22	87,50	50,76			

\*Proyectos no evaluados por atrasos en la presentación de información por parte de las Direcciones/Unidades del GADPE.

\*\*Proyectos Reprogramados o Programados para otros trimestres.

\*\*\*Proyectos Incorporados por arrastres del POA 2015.

\*\*\*\*Proyectos cancelados

# EVALUACIÓN ANUAL

## PLAN OPERATIVO ANUAL 2016

PLANIFICACION ESTRATEGICA						PLANIFICACION PRESUPUESTARIA				EVALUACION OPERATIVA Y PRESUPUESTARIA	
Direcciones	Objetivos Estratégicos	Programas		Proyectos		Presupuesto Inicial	PRESUPUESTO REFORMADO	Monto Comprometido	Monto Ejecutado	Evaluación Operativa (%)	Evaluación Presupuestaria (%)
		Tipo	Detalle	Tipo	Detalle						
PIOS	4	PDOT	Desarrollo Territorial Inclusivo	PDOT	Construcción de espacios de diálogo para el desarrollo de las nacionalidades y pueblos de la Provincia.	29.440,00	7.000,00	5.500,00	5.500,00	87,50	78,57
					Igualdad de Oportunidades	Campañas en contra de la violencia de género en toda la Provincia.	23.000,00	17.000,00	17.000,00	17.000,00	83,50
			Implementación de la Agenda de las Mujeres de la Provincia de Esmeraldas.								
			Terapias recreativas y motoras en las y los adultos mayores. ( Vidas Activas)	20.483,00	10.073,00	10.073,00	10.073,00	80,00	100,00		
Planificación	2	PDOT	Fortalecimiento Institucional de los GADs de la provincia.	PEI	Plan de Fortalecimiento Institucional 2014-2019	-	-	-	-	100,00	-
					Plan Estratégico Institucional	-	-	-	-	73,21	-
					Plan Operativo Anual 2016	-	-	-	-	100,00	-
		PEI	Planificación para el desarrollo y ordenamiento territorial	Centro de Información Provincial (CIP)	300,00	-	-	-	78,61	-	
				Fortalecimiento del Modelo de Gestión del PDOT	17.000,00	-	-	-	53,49	-	
				Macomunidad del Norte	-	-	-	-	41,67	-	
Sistema de Gestión Vial	-	-	-	-	82,50	-					
Secretaría General	1	PDOT	Fortalecimiento Institucional de los GADs de la provincia.	PEI	*Fortalecimiento de la Normativa local del GADPE	60.000,00	60.000,00	13.749,99	13.749,99	20,00	22,92
					*Actualización y Sistematización del Manejo del Archivo Central	-	-	-	-	20,00	-
		PEI	Gestión Documental del GADPE	*Sistema de Control del Trámite Documental "Hoja de Ruta"	-	-	-	-	22,50	-	
Talento Humano	5	PDOT	Fortalecimiento Institucional de los GADs de la provincia.	PDOT	Mejoramiento de las capacidades técnicas del talento humano.	416.667,84	416.667,84	290.101,22	280.901,22	79,00	67,42
					Plan Anual de Capacitación	53.000,00	20.436,77	4.666,96	4.666,96	83,13	22,84
					Plan de Evaluación del Desempeño	-	-	-	-	98,50	-
					Sistema de Seguridad y Salud Ocupacional	176.904,00	170.856,00	117.286,00	140.647,66	89,00	82,32
		PEI	Programa de incentivo laboral " Tu trabajo es tu meta" para los servidores publicos de GADPE	Plan de motivación para el año 2016	7.000,00	7.000,00	-	-	78,30	-	
TIC	5	PDOT	Alfabetización digital para mayor accesibilidad al conocimiento	PDOT	Capacitación gratuita en el uso de la TIC, modalidad presencial, virtual y en sitio	500,00	500,00	500,00	500,00	97,14	100,00
					ESMERALDAS DIGITAL: Aplicación de las TIC para mitigar el analfabetismo digital y reducir la brecha digital existente en la provincia de Esmeraldas	100.000,00	100.000,00	112.632,00	112.632,00	100,00	112,63

\*Proyectos no evaluados por atrasos en la presentación de información por parte de las Direcciones/Unidades del GADPE.

\*\*Proyectos Reprogramados o Programados para otros trimestres.

\*\*\*Proyectos Incorporados por arrastres del POA 2015.

\*\*\*\*Proyectos cancelados

## EVALUACIÓN ANUAL

### PLAN OPERATIVO ANUAL 2016

PLANIFICACION ESTRATEGICA						PLANIFICACION PRESUPUESTARIA				EVALUACION OPERATIVA Y PRESUPUESTARIA	
Direcciones	Objetivos Estratégicos	Programas		Proyectos		Presupuesto Inicial	PRESUPUESTO REFORMADO	Monto Comprometido	Monto Ejecutado	Evaluación Operativa (%)	Evaluación Presupuestaria (%)
		Tipo	Detalle	Tipo	Detalle						
TIC	5	PEI	Fortalecimiento del uso de las TIC en los procesos productivos y de desarrollo local	PEI	Fortalecimiento de la seguridad informática	26.000,00	6.000,00	3.439,26	3.439,26	74,65	57,32
			Incorporar infraestructura acorde con el incremento de capacidades, carga de trabajo, almacenamiento, contingencias y ciclos de vida de los recursos tecnológicos.		Mesa de Ayuda Informática	54.000,00	66.486,32	50.449,52	50.449,52	95,00	75,88
			Mejoramiento de la infraestructura tecnológica institucional		Fortalecimiento del parque informático	25.000,00	23.439,26	23.439,26	23.439,26	100,00	100,00
			Sistematización de procesos institucionales		Legalización de software comercial	21.000,00	30.357,42	29.940,00	29.940,00	100,00	98,62
					**Sistema de Rastreo Vehicular	30.000,00	36.687,00	36.687,00	27.791,47	100,00	75,75
					Sistemas para el desarrollo institucional	4.000,00	4.000,00	4.000,00	4.000,00	93,20	100,00
Unidad de Contratación Pública	1	PDOT	Fortalecimiento Institucional de los GADs de la provincia.	PEI	Plan Anual de Contratación 2016	-	-	-	-	87,50	-
Unidad de Gestión de Calidad	1	PDOT	Fortalecimiento Institucional de los GADs de la provincia.	PDOT	Implementación de Sistemas Integrados de Gestión.	6.080,00	-	-	-	82,67	-
<b>TOTAL</b>						<b>27.883.373,41</b>	<b>37.049.489,49</b>	<b>27.036.688,35</b>	<b>33.643.538,04</b>	<b>69,16</b>	<b>90,81</b>

\*Proyectos no evaluados por atrasos en la presentación de información por parte de las Direcciones/Unidades del GADPE.

\*\*Proyectos Reprogramados o Programados para otros trimestres.

\*\*\*Proyectos Incorporados por arrastres del POA 2015.

\*\*\*\*Proyectos cancelados

## EVALUACIÓN ANUAL

### PLAN OPERATIVO ANUAL 2016

#### 2. IDENTIFICACIÓN, EVALUACION Y PLAN DE MITIGACION DE RIESGOS

El Plan Operativo Anual 2016 del GADPE dispone de 15 de 18 Direcciones que han presentado la respectiva Matriz de Identificación, Evaluación y Control de Riesgos para la Planificación Operativa Anual 2016.

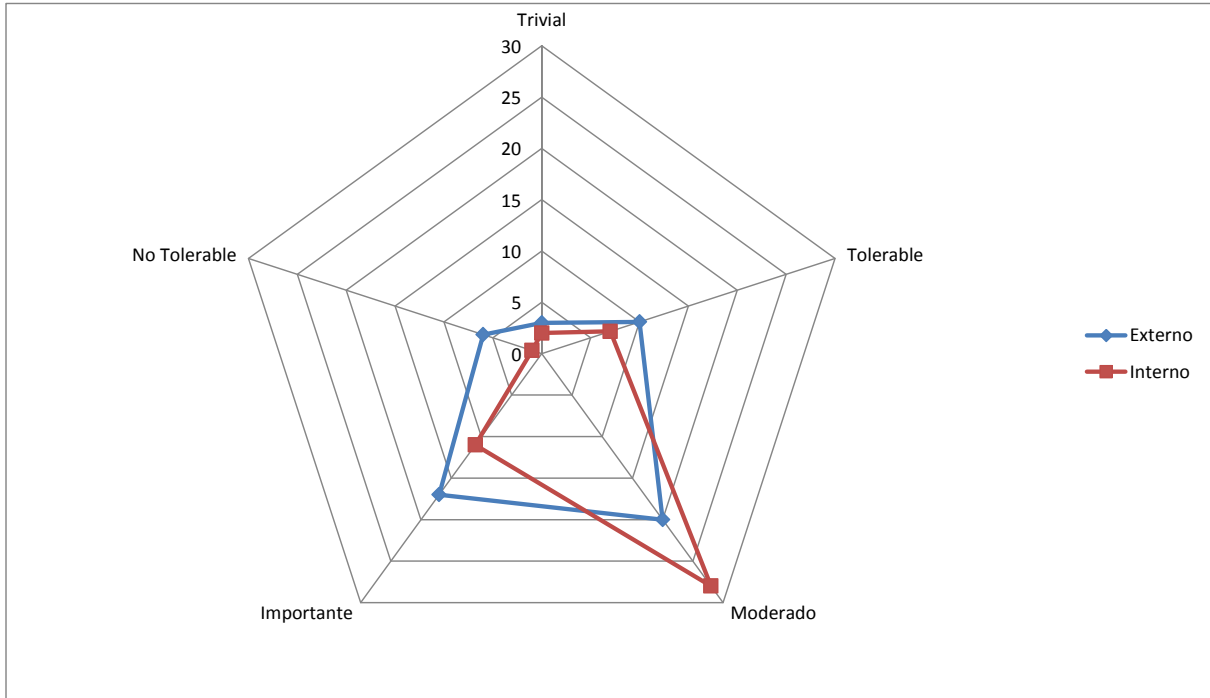
En el resumen de la misma se ha identificado lo siguiente:

**Tabla 7: Resumen de la Matriz de Identificación, Evaluación y Control de Riesgos del POA 2016 (Por Direcciones)**

Direcciones	Factores de Riesgo	Nivel de Riesgo					TOTAL
		Trivial	Tolerable	Moderado	Importante	No Tolerable	
Administrativo	Interno		1	5	3		9
	Externo						-
Comunicación Social	Interno		3				3
	Externo			1	1		2
*Cuencas, Riego y Drenaje	Interno						-
	Externo						-
Gestión Ambiental	Interno			5			5
	Externo		2	5			7
Fiscalización	Interno		1	2	1		4
	Externo			1	1		2
Fomento Productivo	Interno	1		1		1	3
	Externo	2	7	8	11	4	32
GACIT	Interno	1		2			3
	Externo			1	1		2
Gestión Financiera	Interno			1	1		2
	Externo			1			1
*Infraestructura	Interno						-
	Externo						-
Planificación	Interno				4		4
	Externo				1	2	3
Secretaría General	Interno			2			2
	Externo			2			2
*PIOS	Interno						-
	Externo						-
Talento Humano	Interno			4			4
	Externo				1		1
TIC	Interno		1	2			3
	Externo	1		1	1		3
Contratación Pública	Interno			2			2
	Externo						-
Asesoría Legal	Interno			1			1
	Externo		1				1
Unidad de Gestión de Calidad	Interno		1		1		2
	Externo						-
Coordinación Institucional	Interno			1	1		2
	Externo						-
<b>TOTAL</b>	<b>Interno</b>	<b>2</b>	<b>7</b>	<b>28</b>	<b>11</b>	<b>1</b>	<b>49</b>
	<b>Externo</b>	<b>3</b>	<b>10</b>	<b>20</b>	<b>17</b>	<b>6</b>	<b>56</b>

\*Direcciones /Unidades que no han presentado las Matrices de Riesgos respectivas en los plazos estimados.

**Gráfico 11: Matriz de Riesgos POA 2016**



En los informes consolidados trimestrales y Anual que presenta cada Dirección, se incluye la respectiva Evaluación de los Controles establecidos para la mitigación del Riesgo en la ejecución de los programas, proyectos y actividades identificadas en los Planes Operativos Anuales 2016.

### 3. CONCLUSIONES.

- 1) La mejora continua en las herramientas y metodologías aplicadas para la elaboración, monitoreo y evaluación de los instrumentos de planificación que dispone el GADPE como son: EL PDOT 2015-2025, PEI 2015-2019 y le POA 2016, ha permitido implementar un Gestión de Planificación con enfoque a Resultados.
- 2) La incorporación de la estructura por Programas y Proyectos en el Plan Operativo Anual 2016 del GADPE, permite fortalecer la articulación y alineación de los instrumentos de Planificación, la misma que contribuye a los procesos de monitoreo y evaluación de dichos instrumentos.
- 3) La incorporación de informes consolidados de evaluaciones trimestrales y anuales por parte de cada Dirección del GADPE permite disponer de documentación de respaldo para validar el proceso de evaluación.
- 4) La ejecución de tres reformas presupuestarias en el año 2016, a consecuencia de los eventos suscitados por la Etapa Invernal Fuerte y los Sismos y sus replicas del 16A, originó la realización de ajustes y priorización de programas/proyectos/actividades con sus respectivos presupuestos en los planes operativos de las Direcciones del GADPE. Estas reformas se realizaron con la finalidad de financiar la ejecución de obras por las declaratorias de emergencias.

## EVALUACIÓN ANUAL

### PLAN OPERATIVO ANUAL 2016

- 5) El cumplimiento de la Planificación Operativa Anual del GADPE se encuentra en un **73,25% en la Planificación Operativa**, y un **90,81% en la Planificación Presupuestaria**.
- En comparación con la línea base de la Planificación Operativa del año 2015, ésta ha tenido un decremento en un 9,01%, atribuible a los efectos originados por los eventos mencionados en el punto anterior, influyendo en la Planificación Operativa, Presupuestaria y en la gestión interna de algunas de las Direcciones GADPE, así como también en el incumplimiento de los plazos establecidos para la entrega de información en los procesos de evaluación trimestrales realizados..
  - En comparación con la línea base de la Planificación Presupuestaria del año 2015, ha tenido un incremento del 44,27,08%, atribuibles a los siguientes motivos:
    - o El fortalecimiento en la articulación entre el Plan Operativo vs Presupuesto, en las etapas de elaboración, monitoreo y evaluación de los mismos.
    - o La mejora en el uso de la herramienta por parte de las Direcciones para el registro de la ejecución presupuestaria asignada a cada uno de los Planes Operativos.
    - o La concentración del presupuesto 2016 en la Dirección de Infraestructura Vial que corresponde al 79,74% de los montos identificados en el POA 2016, la misma que ha tenido su mejor evaluación presupuestaria 99,59% en los últimos años.
    - o En algunos casos, existen valores que no se encuentran bien identificados y registrados por parte de las Direcciones, entre valores comprometidos y ejecutados.
    - o Al 31 de Diciembre del 2016, existen valores presupuestarios de arrastres, que en algunos casos sus procesos de pagos están iniciados, y en otros casos las Direcciones y/o Unidades los han registrado como valores ejecutados.
    - o La ejecución de los valores otorgados para la construcción de 10 puentes y 3 vías a través del crédito con el BDE.
    - o Los valores adicionales asignados a través de las 3 Reformas Presupuestarias, para la atención de las declaratorias de emergencias para dar atención oportuna en el territorio.
- 6) El resultado obtenido en la Evaluación Presupuestaria Anual realizada en la Matriz POA 2016 del **90,81%**, tiene su contraparte en la evaluación realizado por la Dirección Financiera del **73,67%** calculada sobre los totales de los Gastos del Presupuesto 2016 del GADPE.

La diferencia en los resultados es atribuible principalmente a las siguientes razones:

- En algunos casos, existen valores que no se encuentran bien identificados y registrados por parte de las Direcciones y/o Unidades, entre valores comprometidos y ejecutados.
  - Los anticipos de los diferentes procesos de contratación no son registrados oportunamente en la Matriz POA 2016 por parte de las Direcciones y/o Unidades.
  - En algunos casos, no se realiza oportunamente la actualización de los registros de la planificación presupuestaria.
- 7) Es necesario fortalecer la gestión de riesgos desde sus procesos de identificación hasta la elaboración de las medidas necesarias para la prevención, mitigación y eliminación del riesgo en los planes operativos anuales de cada Dirección y Unidades del GADPE.
- 8) La disminución periódica de las rectificaciones y reprogramaciones en los resultados de las Evaluaciones 2016 es un aspecto positivo para el fortalecimiento del proceso de monitoreo y evaluación.
- 9) Se ha identificado que las Reprogramaciones y Rectificaciones realizadas en el POA 2016 se presentaron principalmente por los siguientes motivos:

## EVALUACIÓN ANUAL

### PLAN OPERATIVO ANUAL 2016

- Los atrasos en el inicio de algunas actividades de los proyectos identificados, principalmente por la etapa invernal fuerte y los Sismos y sus replicas del 16A.
  - Los nuevos requerimientos y/o disposiciones por parte del SERCOP en los procesos de contratación pública de obras, bienes y/o servicios originó la alteración de los plazos de ejecución de los programas, proyectos y actividades planificadas.
  - La incorporación de nuevos programas/proyectos/actividades en las reformas presupuestarias.
  - La cancelación de presupuestos, así como de programas/proyectos y actividades.
- 10) Los resultados obtenidos en la Evaluación Estratégica 2016, en comparación con los del año 2016, han incrementado levemente respecto al cumplimiento de las metas presentadas por cada Dirección y/o Unidad, por los siguientes motivos:
- Fortalecimiento en la identificación, elaboración y sistematización de los soportes para la evaluación de las matrices POA 2016 y sus respectivas metas y resultados.
  - Cancelación de algunos proyectos y actividades que afectaron al cumplimiento de la meta de los objetivos estratégicos.
  - Desconocimiento, por parte de algunas Direcciones, de la aplicación de metodologías para la medición, tanto de la línea base como de las metas presentadas, para el cumplimiento de los objetivos estratégicos.
  - Falta de entrega oportuna, por parte de algunas Direcciones, de la información para la Evaluación Estratégica.
- 11) Las evaluaciones realizadas están direccionadas principalmente hacia la medición de la eficacia de la Gestión de la Planificación Operativa Anual del GADPE (Estratégica, Operativa y Presupuestaria).